

# Waterworld

FEEL THE ELEMENTS

# Saba

# & St. Kitts



28. Dezember 2024 - 4. Jänner 2025

7 Nächte M.Y. Caribbean Explorer II für max. 18 Teilnehmer

[www.waterworld.at](http://www.waterworld.at)





*Karibik neu definiert*

## Ein Stück unbekannte Karibik auf einem Top-Safarischiff

Seit Jahren gelten die *Kleinen Antillen* als ein besonderes Reiseziel – nicht nur für klassische Kreuzfahrten, sondern mehr und mehr auch als Top-Tauchdestination. Am deutschsprachigen Markt wurde die traumhaft schöne Region bis heute unerklärlicherweise eher stiefmütterlich behandelt. Dabei haben die Kleinen Antillen, allen voraus *Saba und St. Kitts* mit den vielleicht besten Tauchrevieren der Karibik aufzuwarten und verdienen es in den Fokus gerückt zu werden.

Wir freuen uns, Ihnen dieses neue Ziel auf einem bewährten Tauchsafarischiff anbieten zu können, welches unseren hohen und auf die Wünsche unserer Kunden abgestimmten Qualitätsanforderungen entspricht und Ihnen alles, was *Saba & St. Kitts* ausmacht eröffnen kann: Die liebevoll ausgestattete **M.Y. Caribbean Explorer II** lässt keine Wünsche offen und bietet Ihnen und Ihrer Ausrüstung ausreichend Platz. Hier werden Sie rundum umsorgt. Da die Kapazität auf 18 Gäste an Bord beschränkt ist, können Sie die vielfältigen Tauchplätze der **«Inseln über dem Winde»** bestmöglich und ohne Massentauchen in vollem Umfang genießen.

November bis Juni sind «Prime Time» für einen Besuch der Kleinen Antillen: Das Wasser ist meist glasklar, die Temperaturen über wie unter Wasser sind sommerlich, der Wind ist angenehm und die Wellen sind gemäßigt. Die Tauchgebiete rund um *Saba* und *St. Kitts* sowie die vielen kleineren Inseln in deren Peripherie sind ausgesprochen vielfältig und bieten immer wieder Neues: Neben einem breiten Artenschwarm gibt es Wracks und Steilwände sowie atemberaubend schöne Unterwasserlandschaften zu bestaunen. Haie sowie Rochen und Delfine werden immer wieder gesehen. Rund 30 Top-Tauchplätze stehen auf Ihrer Safariroute zur Auswahl und umfassen bunte Steilwände, spannende Drift-Tauchgänge, üppige Korallengärten, Wracks sowie mystische Höhlen & Grotten.

Ihre Tauchsafari zu den Unterwasserwundern von *Saba & St. Kitts* startet in **Philipsburg** auf **Sint Marteen** und endet in **Port Zante / Basseterre** auf **St. Kitts**. Auf der *M.Y. Caribbean Explorer II* erleben Sie einzigartige Abenteuer im Herzen der Kleinen Antillen. Darüber hinaus genießen Sie einen erholsamen Urlaub, der Ihnen sicher noch Jahre in Erinnerung bleiben wird.



**WATERWORLD-SPECIALS: Erfahrung und Kompetenz seit 1997**

Stublerfeld 22 ✳ Top 7 & 9 ✳ AT 6123 Terfens - Vomperbach  
Office: +43 (0) 52 24 / 67 455 ✳ Cell.: +43 (0) 664 / 234 67 46  
info@waterworld.at ✳ www.waterworld.at





## Saba & St. Kitts

### Vielfalt der Kleinen Antillen: die «Inseln über dem Winde»

**Saba**, südwestlich von *Sint Marteen* sowie nordwestlich von *Sint Eustatius* gelegen, ist die kleinste bewohnte Insel der ehemaligen Niederländischen Antillen und gehört zu den «**Inseln über dem Winde**». St. Kitts (und Nevis) wiederum ist ein föderaler Inselstaat auf den Kleinen Antillen in der östlichen Karibik. Der Staat gehört mit seinen etwa 53.000 Einwohnern und einer Fläche von 261 Quadratkilometern zu den zwölf kleinsten Staaten der Erde.

Sowohl Saba als auch St. Kitts bieten atemberaubende üppig grün bewachsene Hügellandschaften sowie spektakuläre, teils abfallende, teils sanfte und geschützte Tauchplätze. Diese zeichnen sich durch gute Sichtweiten und einen üppigen Riffbewuchs mit farbigen Schwämmen und Fächerkorallen aus. Es kann die ganze Artenvielfalt der karibischen Unterwasserwelt erlebt werden, denn auf Saba & St. Kitts hat das Tauchen seit jeher einen hohen Stellenwert. Selten werden dabei unter Wasser andere Taucher gesehen, denn Tauchplätze gibt es viele, Safariboote aber keine.

**Saba** gilt als „die unberührte Königin“ und ist bekannt für ihre vorgelagerten Felsen und Unterwasserberge. Die 13 Quadratkilometer große Spitze eines schlafenden Vulkans thront 877m über dem Meer. Die zerklüftete Topographie über spiegelt sich auch unter Wasser wider, mit dramatischen Tauchplätzen und einer Fülle von Meereslebewesen, die von der frühen Gründung des *Saba Marine Park* im Jahr 1987 zeugen. Saba ist karibisches Tauchen vom Feinsten. Zu den beliebtesten Tauchplätzen gehören *Diamond Rock*, *Man O'War Shoals*, *Custom's House*, *Tent Wall*, *Tent Reef*, *Ladder Labyrinth*, *Torren's Point* und *Third Encounter*. Zu den üblichen Sichtungen von Meereslebewesen gehören neugierige Ammenhaie, Riffhaie, Schildkröten, Hummer, sowie Adlerrochen, Seepferdchen und Fledermausfische.

**St. Kitts** wiederum bietet eine große Vielfalt an unterschiedlichen Tauchplätzen, darunter Riffe, Wracks und eine Vielzahl von Korallenlabirynthen, die Ihre Fantasie anregen werden. Zu den Top-Tauchplätzen gehören *Monkey Shoals*, *Anchors Aweigh*, *Paradise Reef*, das *Wrack der Corinthian* und das beliebteste Wrack, die *River Tow*. Sie wird aufgrund ihres üppigen Korallenwachstums und der Makroaktivität bei Nachtauchgängen geschätzt, denn oft gibt es Anglerfische, Seepferdchen und andere skurrile Meereslebewesen zu entdecken, die in der Karibik ansonsten als selten gelten!



**WATERWORLD-SPECIALS: Erfahrung und Kompetenz seit 1997**

Stublerfeld 22 ✨ Top 7 & 9 ✨ AT 6123 Terfens - Vomperbach  
Office: +43 (0) 52 24 / 67 455 ✨ Cell.: +43 (0) 664 / 234 67 46  
info@waterworld.at ✨ www.waterworld.at





day by day  
26. - 28. Dezember 2024

**2 + 7 Nächte SINT MARTEEN, SABA & ST. KITTS: KARIBIK PUR**

\* Anreise nach Sint Marteen \* 2 Nächte in Philipsburg \* 1 Tag Sint Marteen erkunden \*

\* 7 Nächte Tauchkreuzfahrt auf der M.Y. CARIBBEAN EXPLORER II \* Tauchpaket mit bis zu 5 TG täglich (27 TG gesamt) \*  
\* auf Wunsch Vor- oder Anschlussprogramm in St. Kitts oder Sint Marteen bzw. auf anderen Karibikinseln \*

### Tag 1: Von Europa auf die British Virgin Islands

**26. Dezember 2024**

Ihre Reise in die Karibik beginnt morgens in Europa ab allen größeren Flughäfen mit Zubringerflügen nach Amsterdam und Weiterflug auf KLM. Ihre Ankunft in *Philipsburg* auf *Sint Marteen* ist (nach derzeitigen Flugplänen) am späten Nachmittag. Ein Transfer per Taxi oder Hotelshuttle bringt Sie direkt in das *Sonesta Maho Beach Resort & Spa* wo Sie sich von der Anreise ausruhen können. Sollten Sie es wünschen ist auch eine frühere Anreise möglich. Spätestens am 27. Dezember sollten Sie aber in Sint Marteen sein. Der Anflug über den Strand auf Sint Marteen ist legendär!



### Tag 2: Philipsburg erkunden

**27. Dezember 2024**

Der heutige Puffertag steht ganz im Zeichen von *Philipsburg* und *Sint Marteen*. Den Tag sollten Sie auch nützen, um sich zu akklimatisieren. Sie haben Zeit genug um am Pool oder Strand Ihres Hotels zu entspannen oder auch die bunte Kleinstadt zu besuchen. Lassen Sie den Alltag hinter sich und genießen Sie einen erholsamen Tag bevor Ihr Tauchprogramm startet. Wer trotz der Zeitverschiebung nicht müde ist, kann sich nach einem Bummel und Shopping in das Nachtleben stürzen. Rum, Langusten vom Grill und karibische Rhythmen lassen sicher keine Langeweile aufkommen!



### Tag 3: Das Abenteuer beginnt

**28. Dezember 2024**

Am Vormittag sollten Sie die Insel weiter erkunden. Der kurze Transfer zur *M.Y. Caribbean Explorer II* erfolgt erst gegen 14:30 Uhr, ab 15:00 steht das Schiff zum Boarding bereit. Nach dem Schiffs- und Tauchbriefing bauen Sie Ihre Kamera- & Tauchausrüstung zusammen, um für die nächsten Tage gerüstet zu sein. Während Sie mit einem guten Abendessen gestärkt werden, gleitet das Schiff bereits in Richtung des ersten Tauchplatzes für den kommenden Tag. Genießen Sie die 2½-stündige Überfahrt nach Saba, bevor am nächsten Morgen das Tauchprogramm startet.



**WATERWORLD-SPECIALS: Erfahrung und Kompetenz seit 1997**

Stublerfeld 22 \* Top 7 & 9 \* AT 6123 Terfens - Vomperbach  
Office: +43 (0) 52 24 / 67 455 \* Cell.: +43 (0) 664 / 234 67 46  
info@waterworld.at \* www.waterworld.at





day by day

29. Dezember 2024 - 5. Jänner 2025

### Tag 4 bis Tag 9: Tauchkreuzfahrt Saba & St. Kitts

#### 29. Dezember 2024 bis 3. Jänner 2025

Zwei volle Tage lang erkunden Sie die besten Tauchspots von Saba und selbstverständlich wird optional auch eine Inselrundfahrt angeboten. Zeit und Dauer werden an Bord unter den Teilnehmern abgesprochen.

Die Unterwasserwelt besticht durch üppige Vorkommen an Fischschwärmen, einer Vielfalt an Schwämmen, Fächer- & Hartkorallen sowie die meist sehr guten Sichtverhältnisse. Neben Schwämmen und Korallen gehören ganze Wälder von Gorgonien, silberschimmernde Barrakudas, bunte Doktor- & Kaiserfische sowie neugierige Zackenbarsche und Schildkröten zu den allgegenwärtigen Attraktionen auf Ihren Tauchgängen. Zu beobachten sind auch ein großer Reichtum an Riffischen und das sehr interessante Makro- und Krustentiervorkommen im Riff: Langusten bevölkern die Überhänge und Grotten in großen Zahlen. Immer wieder gibt es zudem verschiedenste Haiarten und Rochen sowie natürlich auch Tarpons zu beobachten. Da die Insel zudem durchlöchert ist wie ein Schweizer Käse, gibt es Tunnel, Grotten, Bögen und Höhlen sowie tief eingeschnittene Canyons zu bestaunen.

Dienstagabend erfolgt dann die Überfahrt nach St. Kitts, diese dauert ebenfalls ca. 2 ½ Stunden. Die darauffolgenden 2 Tage ähneln dem bisherigen Verlauf der Tour, es werden bis zu 5 Tauchgänge täglich angeboten um die spannenden Tauchplätze rund um Basseterre zu erkunden. Am Freitag finden dann am Vormittag die letzten beiden Tauchgänge der Tour statt, der Nachmittag wird für eine Inselrundfahrt genutzt, abends spacken Sie die inzwischen trockenen Tauchsachen für Ihre Abreise ein.



### Tag 10 auf 11: Heimreise - oder Verlängerung?

#### 4. auf 5. Jänner 2025

Nach einer letzten Nacht an Bord geht es direkt zum Flughafen von *Port Zante* auf *Basseterre / St. Kitts* mit Abflug am Mittag (4. Jänner) und Ankunft in Europa am Folgetag (5. Jänner). Alternativ können Sie auf St. Kitts oder auf einer der anderen traumhaft schönen Inseln der Karibik bleiben und die Gewässer weiter mit einer der ortsansässigen Tauchbasen erkunden, ebenso bieten sich Florida und ein Besuch der Manatees als Anschlussprogramm an. Gerne beraten wir Sie unverbindlich zu den unterschiedlichen Möglichkeiten, die individuell angepasst werden können.



**WATERWORLD-SPECIALS: Erfahrung und Kompetenz seit 1997**

Stublerfeld 22 \* Top 7 & 9 \* AT 6123 Terfens - Vomperbach  
Office: +43 (0) 52 24 / 67 455 \* Cell.: +43 (0) 664 / 234 67 46  
info@waterworld.at \* www.waterworld.at





## Sint Marteen

**Sint Marteen** ist der südliche Teil der Karibikinsel St. Martin. Die Insel bietet atemberaubende Küsten, die schönsten Strände und das blaueste Wasser der Karibik, ein aufregendes Nachtleben, erstklassige Einkaufsmöglichkeiten und eine inspirierende Kunst- und Kulturszene, die dieses Reiseziel zur "kulinarischen Hauptstadt der Karibik" katapultiert hat. Darüber hinaus gibt es so viel mehr in diesem Inselparadies, das Frankreich und das Königreich der Niederlande teilen: kosmopolitische Kultur, komfortablen Lebensstil und unvergessliche Abenteuer im Herzen der Karibik.

Sint Maarten wurde 1631 erstmalig durch die niederländische Westindien-Compagnie besetzt, die im Süden der Insel Salzgärten betrieb. Nach einer kurzen spanischen Besatzungsperiode zwischen 1633 und 1648 wurde die Antilleninsel schließlich zwischen den Niederlanden und Frankreich aufgeteilt. Die Niederlande erhielten den Süden, Frankreich den Nordteil. Bis in die 1670er befand sich der niederländische Südteil Sint Maartens unter der Kontrolle einer Kaufmannsfamilie; diese ließ auf der Insel vor allem Tabak und Indigo anbauen. Allmählich kamen aus Afrika verschleppte Sklaven zum Einsatz. Die karibischen Plünder- und Kaperkriege ab den 1660er Jahren setzten der labilen Pflanzeökonomie jedoch massiv zu. Weite Teile der Antilleninsel wurden hierdurch entvölkert; die ökonomische Entwicklung Sint Maartens begann zu stagnieren.

**Staatsform:** autonomes Land der Niederlande (konst. Monarchie)

**Landfläche:** 34 km<sup>2</sup>

**Ausdehnung der Insel:** ca. 12 km

**Hauptstadt (niederländischer Teil):** Philipsburg

**Einwohner:** 40.614 (Stand 2018)

**Bevölkerungsdichte:** 1.195 Einwohner pro km<sup>2</sup>

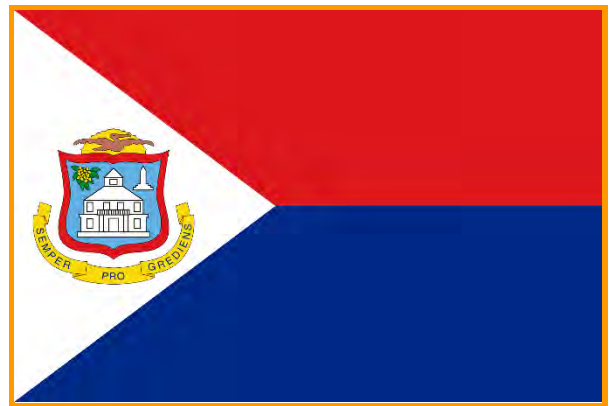
**Religion:** 95% christlich geprägt

**Sprache:** Niederländisch & Englisch

**Währung:** Antillen-Gulden (ANG)

**Zeitverschiebung:** MEZ - 5h

Das 1948 eingeführte allgemeine Wahlrecht und weitere Reformen für das gesamte Kolonialgebiet der niederländischen Antillenbesitzungen leiteten schließlich einen allmählichen Umschwung ein. Ab den 1960er Jahren profitierte Sint Maarten in zunehmendem Maße vom beginnenden Tourismusboom in der Karibikregion. In den 1980er Jahren stieg Sint Maartens Hauptort Philipsburg schließlich zu einer der bedeutendsten Kreuzfahrtdestinationen der östlichen Karibik auf. 2010 erlangte Sint Maarten den Status eines autonomen Landes innerhalb des Königreichs der Niederlande.



**WATERWORLD-SPECIALS: Erfahrung und Kompetenz seit 1997**

Stublerfeld 22 ✨ Top 7 & 9 ✨ AT 6123 Terfens - Vomperbach  
Office: +43 (0) 52 24 / 67 455 ✨ Cell.: +43 (0) 664 / 234 67 46  
info@waterworld.at ✨ www.waterworld.at





## Saba

**Saba** erhebt sich majestätisch aus dem azurblauen Wasser und erstreckt sich bis zu den Wolken. Im Gegensatz zu jedem anderen Reiseziel in der Karibik ist Saba unberührt von der Beschleunigung der modernen Welt. Die Insel verkörpert die alte Karibik: sicher, freundlich und charmant, mit exquisiter natürlicher Schönheit sowohl über als auch unter der Wasserlinie.

Die Insel ist die Spitze eines Vulkans, der im Pleistozän aktiv wurde. Saba ist technisch gesehen ein ruhender Vulkan, ist aber seit etwa 5.000 Jahren nicht mehr ausgebrochen. Es gibt jedoch Spuren von pyroklastischen Strömen aus den 17. Jahrhundert.

Christoph Kolumbus sichtete Saba 1493, segelte aber weiter, ohne aufgrund der tückischen zerklüfteten Küsten irgendeine Art von Anlandung zu versuchen. Saba blieb fast 150 Jahre lang Teil des spanischen Reiches, bis 1627 französische Abenteurer ankamen. Später im Jahr 1629 begannen englische Piraten, alle karibischen Inseln nach Siedlungen zu durchsuchen. Um 1632 „begrüßte“ Saba die ersten europäischen Besucher, eine Gruppe schiffbrüchiger Engländer, die später berichteten, dass die Insel bewohnt war. Kürzlich gefundene Artefakte enthüllten die Existenz von indianischen Siedlungen. Fast 200 Jahre lang wechselte die Insel dann zwischen den Holländern, Spaniern, Franzosen und Engländern. Während dieser Zeit war der *Bottom* das erste etablierte Dorf auf Saba. Das Dorf liegt 366 Meter über *Fort Bay* und ist noch heute das Verwaltungszentrum und die Hauptstadt von Saba.

**Staatsform:** Besondere Gemeinde der Niederlande (p. Monarchie)

**Landfläche:** 13 km<sup>2</sup>

**Ausdehnung der Insel:** ca. 4,5 km

**Hauptstadt:** The Bottom

**Einwohner:** 1.918 (Stand 2021)

**Bevölkerungsdichte:** 148 Einwohner pro km<sup>2</sup>

**Religion:** 99% christlich geprägt

**Sprache:** Niederländisch & Englisch

**Währung:** US-Dollar

**Zeitverschiebung:** MEZ - 5h

In den frühen bis mittleren 1800er Jahren ging der größte Teil der männlichen Bevölkerung auf See, die Männer wurden hochqualifizierte Fischer und Seeleute. Sie waren oft so lange weg, dass Saba schon bald als "Insel der Frauen" bekannt wurde. Formal Teil der *Niederländischen Antillen*, wurde Saba 2010 zusammen mit den Inseln *St. Eustatius* und *Bonaire* Teil einer „Besonderen Gemeinde“ des Königreichs der Niederlande.



**WATERWORLD-SPECIALS: Erfahrung und Kompetenz seit 1997**

Stublerfeld 22 ✨ Top 7 & 9 ✨ AT 6123 Terfens - Vomperbach  
Office: +43 (0) 52 24 / 67 455 ✨ Cell.: +43 (0) 664 / 234 67 46  
info@waterworld.at ✨ www.waterworld.at





## St. Kitts (& Nevis)

**St. Kitts (& Nevis)** ist ein föderaler Inselstaat auf den Kleinen Antillen in der östlichen Karibik. Die Inseln haben über Jahrhunderte eine komplizierte Namensgebung erdulden müssen: Der erste bekannte Name von St. Kitts war *Liamuiga*, „das fruchtbare Land“, wie es die hier ursprünglich ansässigen karibischen *Kalinago* nannten. Christoph Kolumbus, der erste Europäer, der die Insel entdeckte, soll sie nach seinem Schutzheiligen *San Cristóbal* genannt haben, wie sie bis ins 17. Jahrhundert hieß. Die ersten englischen Kolonisten übersetzten dies zu *St. Christopher's Island*. Eine im 17. Jahrhundert geläufige Abkürzung für Christopher war Kit bzw. Kitt; so wurde die Insel informell *Saint Kitt's Island* genannt, später weiter verkürzt zu *Saint Kitts*.

Die ersten Kolonisten waren ab 1623 Briten, welche mit Erlaubnis der *Kalinago* die Siedlung *Old Road Town* an der Westküste von St. Kitts gründeten. 1625 gründeten die Franzosen ebenfalls eine Siedlung auf St. Kitts. In der Folge vereinbarten beide Seiten die Aufteilung der Inseln in einen französischen und einen englischen Sektor. 1629 bis 1630 waren die Inseln dann für kurze Zeit in spanischem Besitz. Die Geschichte der schönen Inseln ist vielfältig. Es lohnt sich darüber im Internet nachzulesen bevor man hierherreist, denn die fotogenen Überreste dieser geschichtsträchtigen Jahrhunderte sind allerorts zu finden.

**Staatsform:** Parlamentarische Monarchie innerhalb des UK

**Landfläche:** 261 km<sup>2</sup> (St. Kitts 168km<sup>2</sup>; Nevis 93km<sup>2</sup>)

**West-Ost-Ausdehnung der Inselkette:** ca. 60 km

**Hauptstadt:** Basseterre

**Einwohner:** 53.000 (Stand 2020, Schätzung)

**Bevölkerungsdichte:** 205 Einwohner pro km<sup>2</sup>

**Religion:** 90% christlich geprägt

**Sprache:** Englisch

**Währung:** Ostkaribischer Dollar (XCD)

**Zeitverschiebung:** MEZ - 5h

Die Verfassung des Landes wurde am 26. Juni 1983 beschlossen und trat mit dem Datum der Unabhängigkeit am 19. September 1983 in Kraft. Sie definiert das Land als eine parlamentarische Monarchie im Commonwealth of Nations mit föderativer Struktur, Staatsoberhaupt ist damit der britische Monarch, derzeit König Charles III. Vertreten wird er durch einen Generalgouverneur. Die Wirtschaft von St. Kitts und Nevis ist stark vom Tourismus abhängig, 2009 wurde das Land von 200.000 zumeist US-amerikanischen Touristen besucht.



**WATERWORLD-SPECIALS: Erfahrung und Kompetenz seit 1997**

Stublerfeld 22 \* Top 7 & 9 \* AT 6123 Terfens - Vomperbach

Office: +43 (0) 52 24 / 67 455 \* Cell.: +43 (0) 664 / 234 67 46

info@waterworld.at \* www.waterworld.at





*Unsere Hotel-Empfehlung für Ihre Anreise in Sint Marteen*

## Sonesta Maho Beach Res. & Spa

Das *Sonesta Maho Beach Resort & Spa* liegt direkt am Meer und verfügt über alle Annehmlichkeiten eines All-Inclusive Hotels. Vom *Princess Juliana International Airport* erreichen Sie das Resort in wenigen Fahrminuten. Freuen Sie sich auf hoteleigene gastronomische Einrichtungen, 2 Pools und den Wellnessbereich.

Die Innenstadt von *Philipsburg* befindet sich nur knapp 12 km vom *Sonesta Maho Beach All Inclusive Resort & Casino* entfernt. Den Strand *Simpson Bay* erreichen Sie in 10 Minuten. Lassen Sie sich zudem auch im Spa verwöhnen oder trainieren Sie im Fitnessraum.

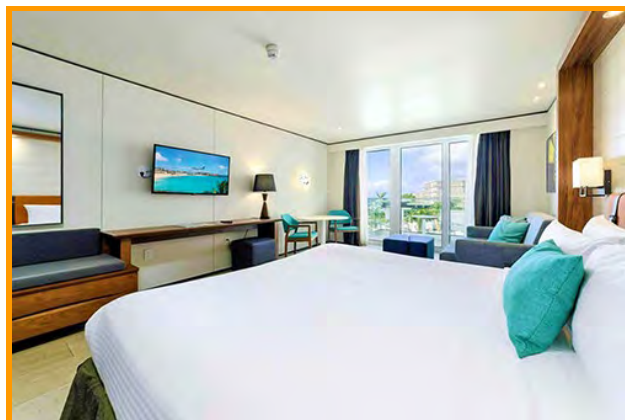


Speisen Sie im *The Point Restaurant*, welches Ihnen tropische Meeresfrüchte und Steaks serviert, oder bedienen Sie sich im *Ocean Terrace* den ganzen Tag über an Buffets. Außerdem erwarten Sie das *Palms Grill*, ein Strandcafé zum Mittag- und Abendessen, die *Pizzeria Napoli* mit frisch zubereiteten Pizzas und das *The Ascot Pub & Sports Bar* für englische Pub-Gerichte.

Das Resort liegt ideal, um die natürliche Schönheit von Sint Marteen zu erkunden: Wenn sie den Tag nicht am Strand oder Pool verbringen wollen, nehmen Sie am besten einen Mietwagen um möglichst viel von der Insel zu sehen. Zu den Sehenswürdigkeiten zählen der *Strand von Maho*, *Philipsburg*, der Aussichtspunkt *Harold Jack* und der *Fliegende Holländer* - die steilste Zip-Line der Welt!

Alle 420 modern und hell gestalteten Zimmer verfügen über tropisches Dekor und einen eigenen Balkon. Kabel-TV und ein elektronischer Safe im Zimmer sind ebenso vorhanden wie eine Wasserkocher, Kaffee- und Tee, Mineralwasser, eine kostenlose Minibar, Klimaanlage, hochwertige Bettwaren und vieles mehr. Wahlweise haben die Zimmer Blick auf den Strand, den Pool oder den Garten bzw. die Berge.

Jedes Zimmer ist zudem mit einer Badewanne oder Dusche (auch Regenduschen) im ansprechend gestalteten Badezimmer ausgestattet. Sie finden hier selbstverständlich auch Pflegeprodukte vor, ebenso wie einen Haarfön.



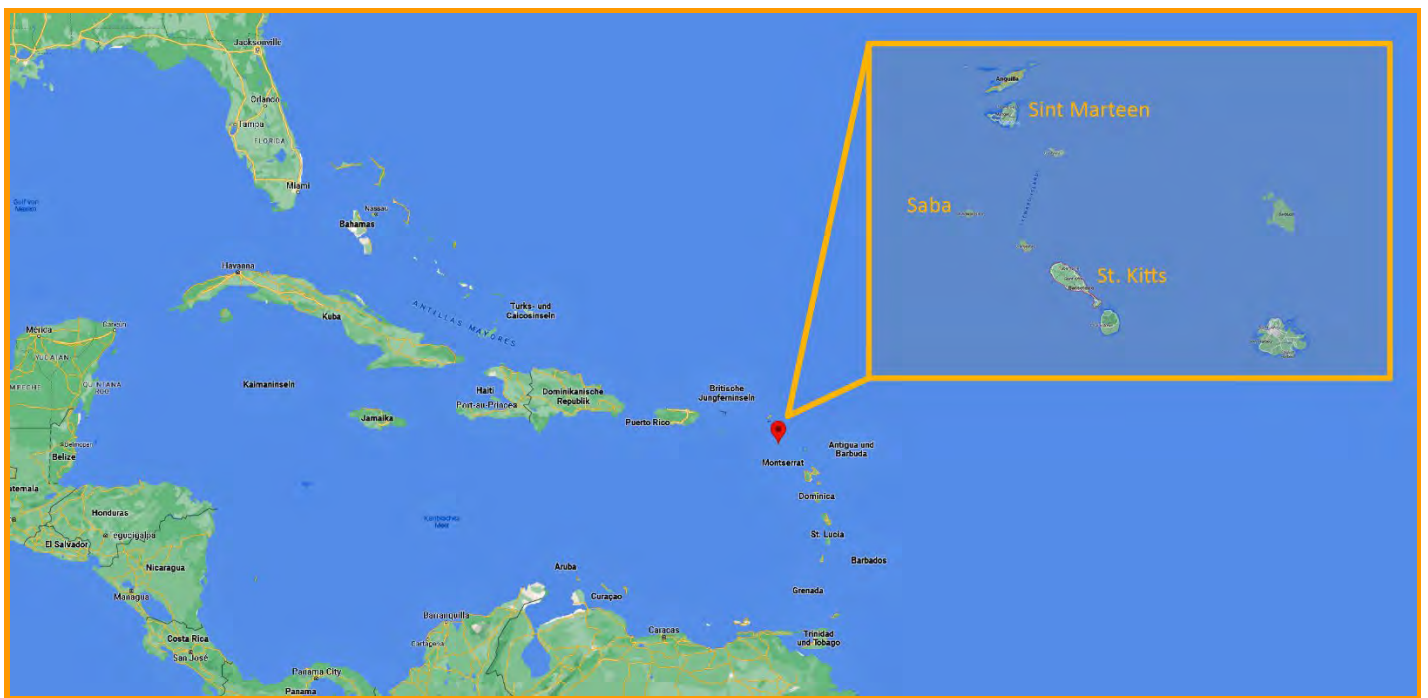
**WATERWORLD-SPECIALS: Erfahrung und Kompetenz seit 1997**

Stublerfeld 22 ✨ Top 7 & 9 ✨ AT 6123 Terfens - Vomperbach  
Office: +43 (0) 52 24 / 67 455 ✨ Cell.: +43 (0) 664 / 234 67 46  
info@waterworld.at ✨ www.waterworld.at





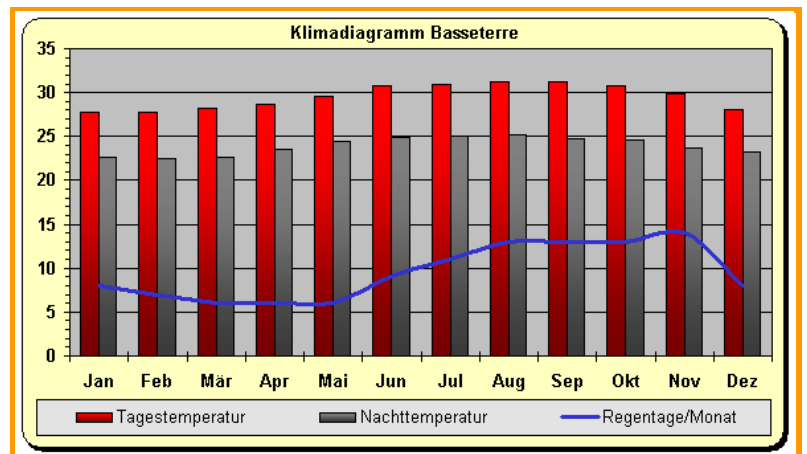
## Lageplan, Klima & beste Reisezeit



## Klima & Reisezeit

Das Klima auf den Kleinen Antillen ist typisch karibisch: ein tropisch mildes Klima, die täglichen Höchsttemperaturen sind durch Winde gemäßig und pendeln zwischen 25°C im Winter und 28°C im Sommer. Ein angenehmer klimatischer Aspekt der Inseln ist die Kombination von Winden und karibischen Strömungen, die die Luftfeuchtigkeit niedrig und die Gewässer warmhalten.

Der Höhepunkt der Reisesaison ist von Dezember bis Mai, obwohl das Wetter auf Saba & St. Kitts ganzjährig schön ist. Das Meer ist mit ca. 27-28°C angenehm warm und im Regelfall reichen Shorty oder 3mm Anzug - oder überhaupt die Badehose.



**WATERWORLD-SPECIALS: Erfahrung und Kompetenz seit 1997**

Stublerfeld 22 ✨ Top 7 & 9 ✨ AT 6123 Terfens - Vomperbach  
 Office: +43 (0) 52 24 / 67 455 ✨ Cell.: +43 (0) 664 / 234 67 46  
 info@waterworld.at ✨ www.waterworld.at





*Ihr Schiff,  
die M.Y. Caribbean Explorer II*

**D**ie «M.Y. Caribbean Explorer II» ist ein 1978 in Vanuatu vom Stapel gelaufenes Safarischiff mit höchsten Ansprüchen an Sicherheit und Komfort. Die schöne Yacht ist für 18 Gäste gebaut, welche in 9 Doppelkabinen Platz finden. Die leichte Aluminiumbauweise ermöglicht es alle Inseln sicher aber auch schnell anzulaufen. Es versteht sich von selbst, dass das Schiff den hohen Sicherheitsstandards der USCG (United States Coast Guard) entspricht. Die M.Y. Caribbean Explorer II wurde 1999 vom Eigner erworben und zum Tauchsafarischiff umgebaut, seitdem regelmäßig weiter verbessert und erneuert. Sie ist das einzige Tauchsafarischiff der Region und ideal geeignet, um eine spannende Tauchsafari erleben zu können.

Das 35m lange und 7m breite, komfortable und durchdachte Schiff zeichnet sich durch hohen Standard sowie einen liebevollen Service aus: Den Gästen stehen ein halbklimatisierter Salon mit Restaurant und Loungebereich zur Verfügung, in welchem das vielfältige Essen mehrmals täglich serviert wird. In der Lounge gibt es gemütliche Sitzecken, TV/DVD sowie eine kleine Bücherei und Videothek. Im Außenbereich stehen ein überdachtes Cocktaildeck sowie ein großes Sonnendeck zur Verfügung. Das geräumige Tauchdeck mit Duschen und Kamerastischen befindet sich am Hauptdeck achtern. Verwöhnt wird man am Schiff unter anderem mit morgendlichem Kaffeeservice oder frischen Badetüchern und heißem Kakao nach jedem Tauchgang.



**WATERWORLD-SPECIALS: Erfahrung und Kompetenz seit 1997**

Stublerfeld 22 ✳ Top 7 & 9 ✳ AT 6123 Terfens - Vomperbach  
Office: +43 (0) 52 24 / 67 455 ✳ Cell.: +43 (0) 664 / 234 67 46  
info@waterworld.at ✳ www.waterworld.at





## *Master Cabin & Ocean View Cabins* *M.Y. Caribbean Explorer II*

An Bord der M.Y Caribbean Explorer II stehen den Gästen insgesamt 9 Kabinen zu Verfügung. Am Hauptdeck befinden sich eine Master Kabine mit Queensize-Bett sowie drei Ocean View Kabinen. Zwei davon verfügen über ein unteres Queensize-Bett und ein darüber angeordnetes zusätzliches Einzelbett, welches auch als Ablage benutzt werden kann, wenn diese Kabinen mit einem Paar belegt sind. Je nach Bedarf kann man somit hier ein Bett zusammen teilen oder sich auf zwei Betten aufteilen. Tauchbuddies finden hier (ebenso wie einzeln reisende Taucher, die ihre Kabine mit einem zweiten Einzelreisenden teilen möchten) entspannenden und erholsamen Schlaf. Die vierte Ocean View Cabin am Hauptdeck verfügt über Stockbetten. Alle Hauptdeckkabinen sind mit Panoramafenstern ausgestattet und lassen viel Tageslicht in die Kabine.

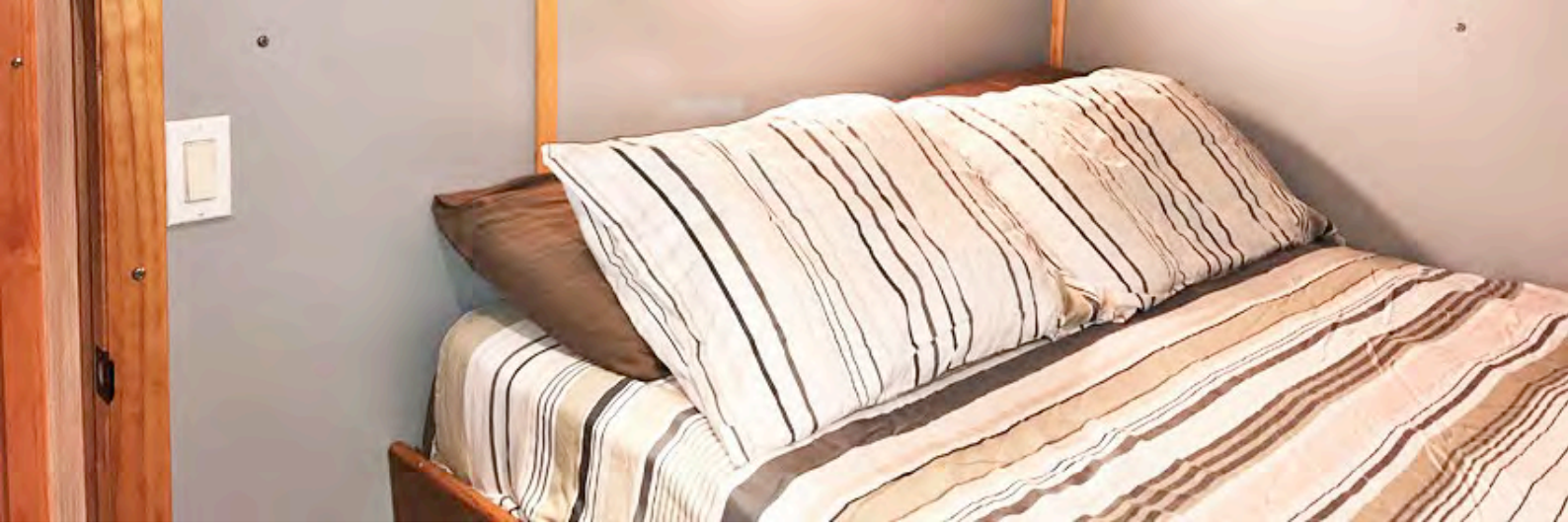
Ein Handwaschbecken ist in jeder der Hauptdeckkabinen ebenso vorhanden wie ein modern gestaltetes und ausreichend großes, privates Badezimmer mit Dusche / WC und Toilettartikeln sowie natürlich Handtüchern. Alle Oberdeckkabinen sind individuell regelbar vollklimatisiert und verfügen über mehr als ausreichend Staumöglichkeiten um Ihre privaten Dinge unterzubringen. Ein Aufenthalt in einer der Oberdeckkabine wird Sie ihre Tauchsafari jedenfalls bestmöglich erleben lassen.



**WATERWORLD-SPECIALS: Erfahrung und Kompetenz seit 1997**

Stublerfeld 22 ✨ Top 7 & 9 ✨ AT 6123 Terfens - Vomperbach  
Office: +43 (0) 52 24 / 67 455 ✨ Cell.: +43 (0) 664 / 234 67 46  
info@waterworld.at ✨ www.waterworld.at





## *De Luxe Cabins*

### *M.Y. Caribbean Explorer II*

Das Unterdeck ist über eine Treppe auf der Backbordseite vom Flur des Hauptdecks aus zugänglich und enthält die Maschinenräume, Unterkünfte für vier Besatzungsmitglieder und Gästekabinen. Die vorderen dieser Kabinen befinden sich eine halbe Ebene von den hinteren Kabinen entfernt. Insgesamt **fünf De Luxe Double Cabins** befinden sich hier, sie verfügen alle über große Bullaugen. Die *De Luxe Cabins* sind so wie die *Ocean View Cabins* am Hauptdeck unterschiedlich von der Bettenkonfiguration ausgestattet: Die Kabinen Nr. 8 & 9 verfügen über ein unteres Queensize-Bett und zusätzlich über ein darüber angeordnetes Einzelbett, welches auch als Ablage benutzt werden kann. Je nach Bedarf kann man also auch hier ein Bett zusammen teilen oder sich aufteilen. Die Kabinen 5 & 6 befinden sich frontal in Richtung Bug und sind mit zwei parallel angeordneten Einzelbetten ausgestattet, welche auch zum Doppelbett gemacht werden können. Die Kabine Nr. 7 verfügt über ein fixes Queensize-Doppelbett und ist somit Paaren vorbehalten.

Ein Handwaschbecken ist natürlich auch in jeder der *De Luxe Cabins* am Unterdeck ebenso vorhanden wie ein privates Badezimmer mit Dusche / WC und Toilettartikeln sowie natürlich Handtüchern. Sämtliche Kabinen sind selbstverständlich individuell regelbar vollklimatisiert und verfügen über ausreichend Staumöglichkeiten. Über die Treppe ist es ein kurzer Weg zum Tauchdeck.



**WATERWORLD-SPECIALS: Erfahrung und Kompetenz seit 1997**

Stublerfeld 22 ✨ Top 7 & 9 ✨ AT 6123 Terfens - Vomperbach  
Office: +43 (0) 52 24 / 67 455 ✨ Cell.: +43 (0) 664 / 234 67 46  
info@waterworld.at ✨ www.waterworld.at





## *Innen- & Außenbereich M.Y. Caribbean Explorer II*

**E**gal ob Sie Ihren Tag mit Tauchen, Schnorcheln, Lesen, Sonnenbaden oder einfach nur Relaxen verbringen: An Bord der *M.Y. Caribbean Explorer II* werden Sie sich immer wohl umsorgt fühlen. Das große und beliebte Sonnendeck mit Liegestühlen lädt dazu ein, einen Blick über das Meer zu werfen. Weitere großzügige Liege- und Sofabereiche stehen auch am abgeschatteten Bereich für Ihr Wohlbefinden bereit. Im Salon befinden sich zudem eine Multimedia-Ecke, Sofas und eine kleine Bibliothek. Die Auswahl an verschiedenen Getränken wie unterschiedlichen Biersorten und Tischwein ist gut, zudem gibt es Softdrinks und Eistee. Das Essen erfolgt im Restaurant.

Die technische Ausstattung der *M.Y. Caribbean Explorer II* ist naturgemäß auf dem modernsten Stand: Zwei Generatoren, eine Entsalzungsanlage sowie ein Rückhaltetank für Abwasser sind ebenso vorhanden wie Rettungswesten, EBIRP, Leuchtfeuer, ein Feuerlöschsystem sowie zusätzlich Handfeuerlöscher und vier Rettungsinseln. Ebenso finden sich in der Ausstattung natürlich eine umfassende Erste-Hilfe-Ausrüstung & Sauerstoff. Selbstverständlich navigiert ein Boot dieser Klasse mit modernstem Radar, Tiefenmesser und GPS-Navigationsgeräten. Um mit der Außenwelt in Kontakt zu treten sind VHF-Radios und Satellitentelefon an Bord. Ein großes Zodiak steht als Begleitboot und Backup, falls einmal ein Gast weiter entfernt auftaucht, natürlich ebenfalls zur Verfügung.



**WATERWORLD-SPECIALS: Erfahrung und Kompetenz seit 1997**

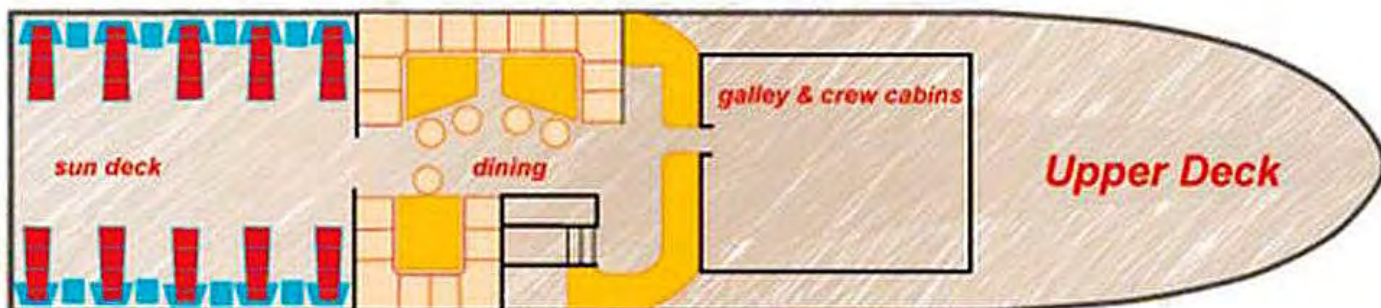
Stublerfeld 22 ✨ Top 7 & 9 ✨ AT 6123 Terfens - Vomperbach  
Office: +43 (0) 52 24 / 67 455 ✨ Cell.: +43 (0) 664 / 234 67 46  
info@waterworld.at ✨ www.waterworld.at



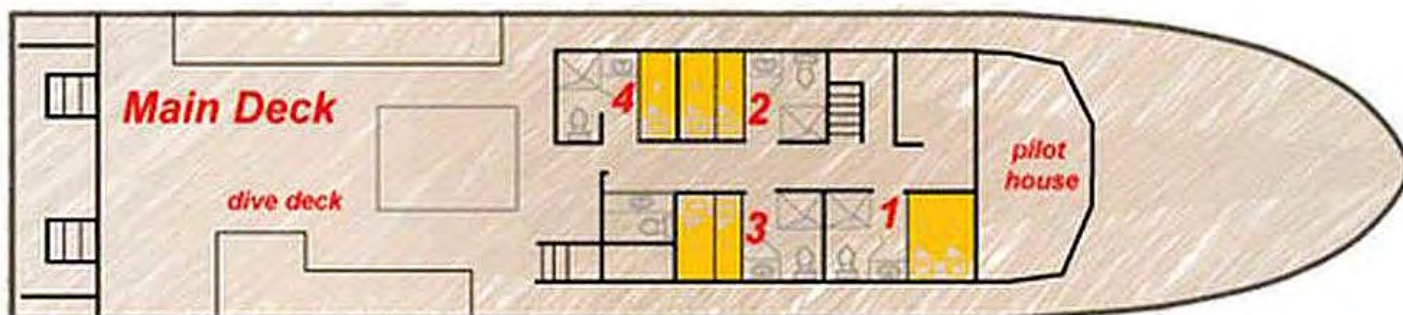


*Deckplan*  
*M.Y. Caribbean Explorer II*

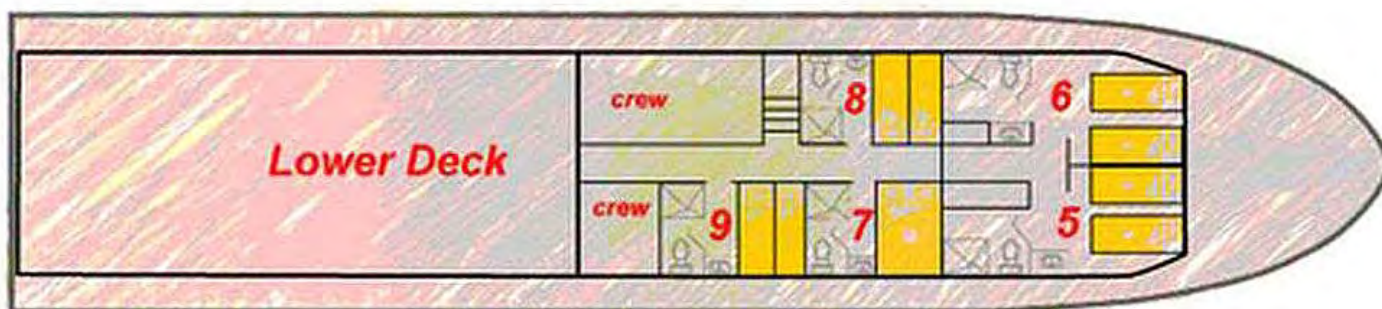
Upper Deck



Main Deck



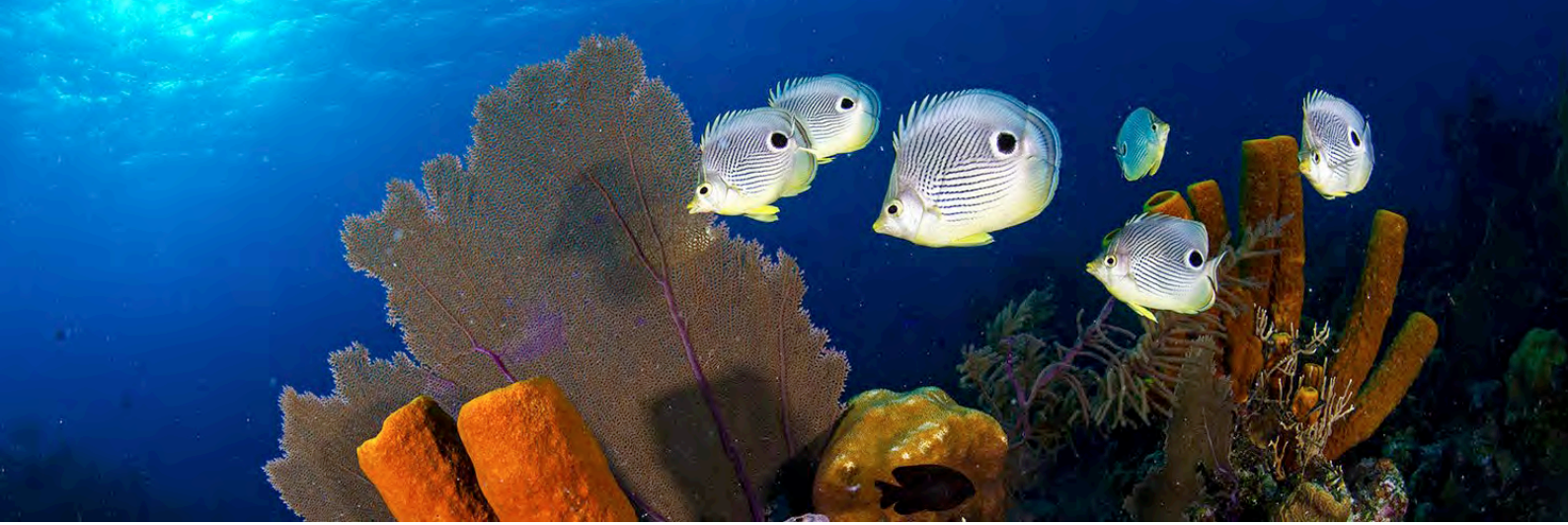
Lower Deck



**WATERWORLD-SPECIALS: Erfahrung und Kompetenz seit 1997**

Stublerfeld 22 \* Top 7 & 9 \* AT 6123 Terfens - Vomperbach  
Office: +43 (0) 52 24 / 67 455 \* Cell.: +43 (0) 664 / 234 67 46  
info@waterworld.at \* www.waterworld.at

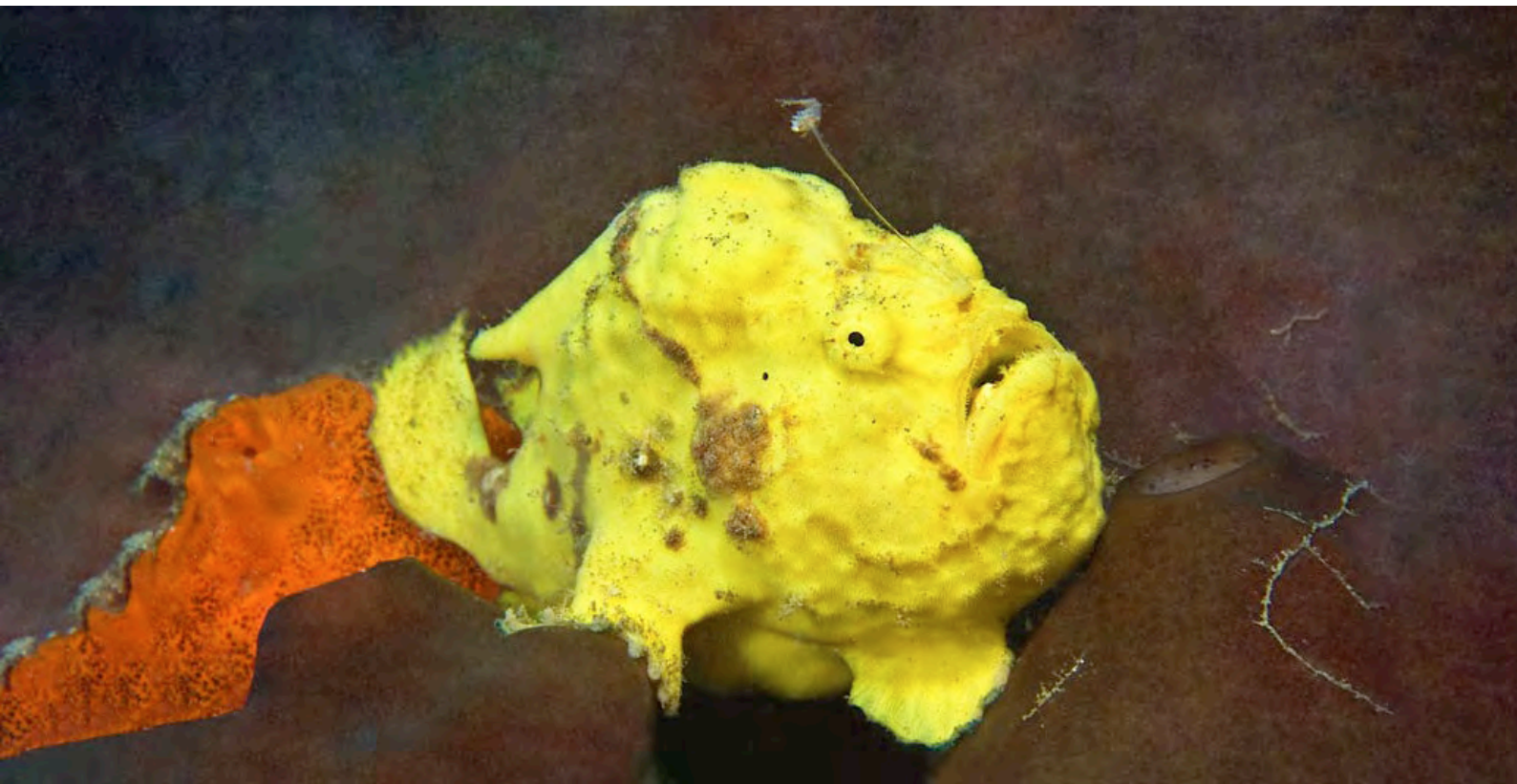




## *Tauchen in Saba & St. Kitts* *M.Y. Caribbean Explorer II*

**S**aba und St. Kitts gelten schon lange als Tauchgebiet mit außergewöhnlichen Besonderheiten und werden erst nach und nach von mitteleuropäischen Tauchern entdeckt. Zu Unrecht wurden die großartigen Tauchreviere bisher übersehen. Dabei haben die karibischen Trauminseln mindestens ebenso viele Highlights zu bieten wie Ziele in Fernost. Viele der bunten Riffe, spektakulären Steilwände und fotogenen Wracks entlang der vielen Inseln und Riffe sind kaum betaucht und spannende Tauchgänge sind auf den Fahrten der *M.Y. Caribbean Explorer II* somit garantiert. Als eines der vielfältigsten Tauchgebiete in der Karibik haben Saba & St. Kitts weit mehr zu bieten als man vermuten würde und entsprechend vielfältig präsentiert sich die Unterwasserlandschaft: Vertikal abfallende Steilwände wechseln mit Korallengärten und Sandbänken. Höhlen, Grotten und Überhänge bereichern das Bild.

Ein typisch karibischer Korallenbewuchs kennzeichnet die Unterwasserwelt und die hohe Artenvielfalt der geologisch sehr jungen Region und wird Sie begeistern: die Vielfalt reicht von Nacktschnecken bis hin zu Großfischen, wie Tarponen oder Haien. Schildkröten und vor allem große Rochen sind weit verbreitet und die üppigen Steilwände mit oft meterhohen Tubenschwämmen bieten mit Ihren pulsierenden Fischschwärmen, Langusten und vielen anderen selt-samen Geschöpfen eigentlich alles was ein Taucherherz höherschlagen lässt. Vom kleinen Seepferdchen bis hin zu großen Wracks: Für jeden Geschmack ist hier das richtige dabei!



**WATERWORLD-SPECIALS: Erfahrung und Kompetenz seit 1997**

Stublerfeld 22 ✳ Top 7 & 9 ✳ AT 6123 Terfens - Vomperbach  
Office: +43 (0) 52 24 / 67 455 ✳ Cell.: +43 (0) 664 / 234 67 46  
info@waterworld.at ✳ www.waterworld.at





## *Tauchen in Saba & St. Kitts* *M.Y. Caribbean Explorer II*

**M**ehr als 40 erfasste Top-Tauchplätze rund um *Saba*, *St. Kitts* und die vielen kleineren Inseln stehen zur Auswahl auf Ihrer Tauchkreuzfahrt bereit. Die vielen Divespots liegen oft sehr nahe beieinander, somit sind Fahrzeiten so kurz gehalten wie möglich. Wann immer das Wetter es zulässt, wird auf dieser Kreuzfahrt zudem die Wracks der *Corinthian* sowie der *River Tow* angelaufen, wo Sie ausgiebig tauchen und fotografieren können. Auch zwischen den Inseln wird im Regelfall nur tagsüber gefahren, nachts liegt die *M.Y. Caribbean Explorer II* stets gut vertäut an einem der bestens geschützten Nachtliegeplätze. Aufgrund der geographischen Lage fernab der Kontinentalmassen bieten Saba & St. Kitts eigentlich immer hervorragende Bedingungen: Das azurblaue Wasser überzeugt außerhalb der Hurricansaison, d.h. von November bis Juni mit Temperaturen um die 27°C und guten Sichtweiten.

Insgesamt 5 Tauchgänge werden im Regelfall pro Tag angeboten (außer am Abreisetag), wobei der letzte jeweils ein Nachtauchgang ist. Auf der einwöchigen Reise sind ca. 27 Tauchgänge geplant. Getaucht wird zu zweit im eigenverantwortlichen Buddyteam oder auf Wunsch mit einem erfahrenen Dive Master, der Sie in kleinen Gruppen an die besten Spots führen wird. Sämtliche Tauchgänge finden vom breiten Tauchdeck des Mutterschiffes aus statt. Die stets bemühte und erfahrene Crew trägt dafür Sorge, dass Sie so individuell wie möglich tauchen können. Diese große Flexibilität an Bord ist nicht zuletzt aufgrund der unkomplizierten Tauchgründe möglich.



**WATERWORLD-SPECIALS: Erfahrung und Kompetenz seit 1997**

Stublerfeld 22 ✳ Top 7 & 9 ✳ AT 6123 Terfens - Vomperbach  
Office: +43 (0) 52 24 / 67 455 ✳ Cell.: +43 (0) 664 / 234 67 46  
info@waterworld.at ✳ www.waterworld.at





## Ihre Reise- & Expeditionsleitung Die Waterworld PROs

### Ihre Zufriedenheit ist unser höchster Lohn

Wir legen bei unseren geführten Expeditionen und Gruppenreisen sehr großen Wert darauf, dass Sie ein (soweit es die örtliche Abgeschlossenheit und der Charakter der Reise erlauben) möglichst einzigartiges und hochkarätiges Urlaubserlebnis haben. Wir teilen seit über 20 Jahren Ihre Leidenschaft für ausgefallene-extreme Destinationen, schöne Schiffe und faszinierende Regionen. Unsere erfahrenen Teammitglieder sind stets bemüht, Ihre Reise zu einem besonderen Erlebnis zu machen. Sie stellen gerne Ihre Fachexpertise zur Verfügung und geben Tipps zu den geplanten Aktivitäten.

#### Expeditions- & Reiseleitung

Die WATERWORLD Reise- & FotoPROs im Einsatz

„Unsere Gruppenreisen und Expeditionen werden von erfahrenen und weit gereisten, mehrsprachigen Profis und Szene-Ikonen geleitet und betreut. Der Schwerpunkt in unserem Team sind unsere legendären FotoPROs, die immer gerne Tipps geben und Bilder für die Gäste zur Verfügung stellen. Als Geschäftsführer unseres Familienunternehmens garantiere ich für den 100%igen Einsatz unseres jeweiligen hochmotivierten Reiseleiters.“

Welcher ReisePRO für ein Special eingesetzt wird steht zeitnahe vor Abreise fest. Wir können keine Garantie für einen bestimmten Reiseleiter abgeben, bemühen uns aber die meist ein Jahr im Voraus eingeteilten Reiseleiter auch beizubehalten. Private oder gesundheitliche Faktoren können einen personellen Reiseleiterwechsel aber jederzeit verursachen und sind kein Storno- oder Minderungsgrund.



### ★ Achtung - Wichtiger Vertragsbestandteil ★

Die beschriebenen Tagesprogramme und Abläufe dieser Expeditions-, Tauch- & Naturreise dienen ausschließlich zur Orientierung. Diese Reise hat Expeditionscharakter. Das endgültige Programm kann sich aufgrund des langen Vorlaufes und durch den Einfluss lokaler, klimatischer und politischer Verhältnisse immer leicht ändern und variieren. Die regionalen Vertragspartner dieser Reise sowie Ihre WATERWORLD-Expeditionsleitung entscheiden gemäß den Verhältnissen vor Ort und werden auch ad hoc auf aktuelle Gegebenheiten, Wetterphänomene sowie Tierbeobachtung reagieren und den Tagesablauf bestmöglich daran anpassen. Flexibilität ist von größter Bedeutung auf unseren Fernreisen mit Expeditionscharakter. Alle Aktivitäten sind von Wetter, Verfügbarkeit, Landesbestimmungen und Umweltschutzauflagen abhängig. Der Expeditionsplan, die Tauchgänge & Tauchplätze sowie die beschriebenen Aktivitäten werden von unseren Partnern sowie der Reiseleitung täglich besprochen, tagesaktuell überarbeitet und nach sicherem Ermessen und den Bedürfnissen der Gruppe umgesetzt. Das beschriebene Programm entspricht der sorgfältigen Planung und Informationsgrundlagen bei Programmüberarbeitung im Jänner 2024. Etwaige Anpassungen die sich durch neue Erkenntnisse, Veränderungen in der Natur, Auflagen oder Einschränkungen der Behörden sowie derzeit nicht absehbare Gesetzesänderungen ergeben sind immer möglich ausdrücklich kein Storno- oder Minderungsgrund.

### © Copyrights

© 2 images by KLM © 16 images by WIKIMEDIA © 2 images by GOOGLE MAPS  
© 4 images by SONESTA MAHO BEACH RESORT & SPA

© 18 images by EXPLORER VENURES © 8 images by Werner THIELE

© copyright on text & concept: WATERWORLD - WERNER THIELE KG


No image, text or part of the text of this document may be copied or used without prior written confirmation by WATERWORLD - Werner Thiele KG

### WATERWORLD-SPECIALS: Erfahrung und Kompetenz seit 1997

Stublerfeld 22 ★ Top 7 & 9 ★ AT 6123 Terfens - Vomperbach  
Office: +43 (0) 52 24 / 67 455 ★ Cell.: +43 (0) 664 / 234 67 46  
info@waterworld.at ★ www.waterworld.at



# LEISTUNGEN & PREISE

Leistungen & Preise			
<b>7 Nächte Tauchkreuzfahrt «M.Y. Caribbean Explorer II»</b>		Waterworld Bestpreis p/P	Währung
1 x Master Cabin Queensize-Kabine Hauptdeck	Tauchkreuzfahrt lt. Beschreibung beinhaltet: * Kabine lt. Beschreibung mit Bad/Wc und Aircondition * Landgänge (nach Verfügbarkeit, Wetter und Möglichkeiten), exkl. Fahrtkosten (Taxi) * Vollpension, Snacks & alle Getränke an Bord (auch Bier & Wein) * Bettwäsche & Handtücher, Deck-Towels * 6 Tage Tauchpaket mit bis zu 5 TG täglich (gesamt bis zu 27 Tauchgänge) * Guide, Flasche (11 Liter Alu INT & DIN), Blei * ACHTUNG: Das Abendessen am letzten Abend ist nicht inkludiert. * ACHTUNG: alkoholische Getränke erst nach den Tauchaktivitäten * FotoPRO Reiseleitung inkl. 75 - 100 Bilder für privaten Gebrauch **	2.995,00	USD
3 x Ocean View Cabin Queensize- oder Zweibettkabine Hauptdeck		2.895,00	
5 x De Luxe Cabin Queensize- oder Zweibettkabine Unterdeck		2.695,00	
Zusätzliche Kosten			
<b>Flug Amsterdam - Sint Marteen   Port Zante - Amsterdam</b> z.B. mit KLM		<b>Tagespreise bei Buchung *</b>	
<b>Unsere Empfehlung für Ihre Anreise: z.B. Sonesta Maho Beach All Inclusive Resort &amp; Spa *</b> Übernachtungen in Sint Marteen (je nach Anreise und individuellen Wünschen) im 4****-Resort inkl. Frühstück exakter Preis tagesaktuell bei Buchung & lt. Zimmerkategorie; Preis ist pro Person und pro Nacht		* im DZ ca. ab 250,00	€
		* im EZ ca. ab 380,00	€
<b>Unsere Empfehlung für Ihre Anreise: z.B. Mary's Boon Beach Plantation Resort &amp; Spa*</b> Übernachtungen in Sint Marteen (je nach Anreise und individuellen Wünschen) im 4****-Resort inkl. Frühstück exakter Preis tagesaktuell bei Buchung & lt. Zimmerkategorie; Preis ist pro Person und pro Nacht		* im DZ ca. ab 180,00	€
		* im EZ ca. ab 320,00	€
<b>Buchungsgebühren</b>		100,00	USD
* = Richtpreis lt. Flugplan & Preislisten 2024 ** = bei kurzfristigem oder gesundheitlichem Ausfall der Reiseleitung kein Anspruch auf Minderung			
Bestens abgesichert - mit der «All in One» von LTA			
 Unsere Reisen führen in die entlegensten Ecken unseres schönen Planeten. Die «All in One» der LTA ( <i>Life Travel Assistance</i> ) bietet als Paket umfassenden Reiseschutz inkl. 100% Stornoschutz, Reisegepäckschutz, Auslands-Krankenversicherung und vieles mehr, um Ihre Reise immer bestmöglich abzusichern. Sprechen Sie uns an - wir beraten Sie gerne!			
<b>Extras vor Ort:</b> [Stand 1/2024]		* persönliche Ausgaben wie z.B. Souvenirs & Trinkgelder, Leihhausrüstung, Nitrox (dzt. USD 150,- p/P) * Hafengebühren (dzt. USD 115,- p/P; vor Ort zu zahlen) * Abendessen am letzten Abend in Basseterre * Transfer in Sint Marteen * eventuell Treibstoffzuschlag sowie alle Leistungen welche nicht als inkludiert angeführt sind	
Preisänderungen und Irrtümer vorbehalten Es handelt sich um eine Pauschalreise nach EU-PRV Es gelten unsere AGB			

WATERWORLD-SPECIALS: Erfahrung und Kompetenz seit 1997

Stublerfeld 22 \* Top 7 & 9 \* AT 6123 Terfens - Vomperbach  
 Office: +43 (0) 52 24 / 67 455 \* Cell.: +43 (0) 664 / 234 67 46  
 info@waterworld.at \* www.waterworld.at