

SIGNATURE

# Waterworld

FEEL THE ELEMENTS

# Southern X

Expedition

Peru - Bolivien - Chile - Rapa Nui



7. Februar - 11. März 2025

30 Nächte Tauch- & Abenteuerexpedition für max. 12 Teilnehmer

[www.waterworld.at](http://www.waterworld.at)





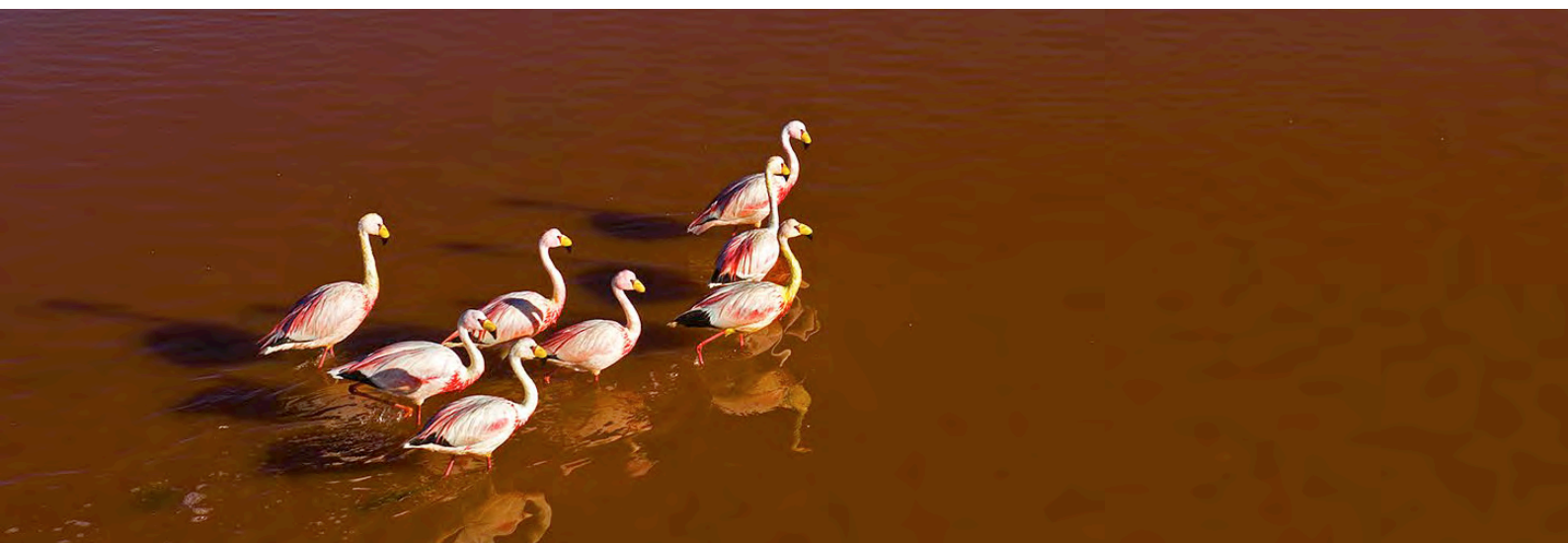
## *Southern Cross Expedition II*

### Eine Lebensreise, quer durch Südamerika

**Peru, Bolivien, Chile und die Osterinsel „Rapa Nui“:** Auf unserer 2. Südamerika-Expedition lernen Sie exotische Tauchspots kennen, die unterschiedlicher nicht sein könnten: Zum einen den auf 3812 Metern Seehöhe gelegenen Titicacasee, im Andenhochland zwischen Peru und Bolivien. Er ist der größte See Südamerikas und der höchstgelegene kommerziell schiffbare See der Welt. Die extreme Höhe stellt besondere Ansprüche an den Taucher und macht Tauchgänge hier wahrlich einzigartig. Von den Tauchern des bolivianischen Militärs und sporadischen archäologischen Expeditionen abgesehen sind die Tiefen des Titicacasees weitestgehend von Menschenhand unberührt. Zum anderen ist da die Osterinsel. Das mystische Eiland gehört politisch zu Chile, mit 3512 Kilometern Entfernung zum Festland ist die Insel aber geographisch und kulturell eher Polynesien zuzuordnen. Auch hier gehört das Tauchen dank der Abgeschlossenheit, endemischer Arten und Sichtweiten von über 50 Metern zum Besonderen.

Ein Schwerpunkt unserer Expedition sind aber auch die Top-Attraktionen Südamerikas wie die Salzebene *Salar de Uyuni* in Bolivien, die *Atacamawüste* in Chile oder das sagenumwobene *Machu Picchu* in Peru. Unsere Expedition beginnt in *Lima* und führt über *Cuzco* zu den Höhepunkten Perus. Anschließend treten Sie in die Fußstapfen des weltberühmten Kapitäns Jacques-Yves Cousteau, der 1967 mit seiner Unterwasserexpedition im *Titicacasee* Pionierarbeit leistete. Auf Ihren Tauchgängen in Bolivien werden Sie eigenartigen Kreaturen wie dem endemischen Titicacasee-Riesenfrosch (*Telmatobius culeus*) und Überresten der Inka-Kultur begegnen. Über Wasser treten Sie in Kontakt mit den Völkern die an den Ufern, auf den Inseln, und auf dem See selbst wohnen. Das Volk der *Uros* ist bekannt dafür auf selbst gebauten, schwimmenden Schilfinselfn zu wohnen. Eine effektive Strategie, um Angreifern aus dem Weg zu gehen.

Nach einem Abstecher in die *Atacama*, die trockenste Wüste der Welt, begeben Sie sich mit uns über *Santiago de Chile* zum UNESCO-Weltkulturerbe *Osterinsel*, auch *Rapa Nui* genannt. Rapa Nui verdankt ihre Berühmtheit den 887 *Moai*, bis zu 10 Meter hohe Statuen mit menschlichem Antlitz, die an zeremoniellen Orten in Reih und Glied aufgestellt sind.



**WATERWORLD-SPECIALS: Erfahrung und Kompetenz seit 1997**

Stublerfeld 22 \* Top 7 & 9 \* AT 6123 Terfens - Vomperbach  
Office: +43 (0) 52 24 / 67 455 \* Cell.: +43 (0) 664 / 234 67 46  
info@waterworld.at \* www.waterworld.at





## Reiseteil 1, Peru

### Inkas, schwimmende Dörfer & eine Königsstadt

**Peru:** Die erste Woche unserer Expedition führt Sie von Lima, der pulsierenden Hauptstadt am Pazifik mit all Ihren Kolonialbauten, der malerischen Altstadt, den Kathedralen und dem weltbekannten Franziskanerkonvent per Flug in das wesentlich ruhigere Hochland, nach Cusco und in das Königstal der Inkas. Nur mit dem Zug, dem Ferrocarril del Sur, erreicht man das hintere Ende des Tales, die Berge erinnern an eine Szene aus Avatar. Machu Picchu liegt Ihnen zu Füßen. Vor allem am Abend können Sie oft ungestört den Blick über die Stadt in den Wolken schweifen lassen. Ein Fest für die Fotografen. Doch das Königstal der Inkas hat noch viel mehr zu bieten als nur Machu Picchu. Etliche archäologische Stätten warten darauf entdeckt zu werden. Bunte Marktplätze mit noch bunteren Menschen buhlen um Ihre Aufmerksamkeit, Lamas und Alpakas neben der Straße beäugen Sie neugierig. Und dann ist natürlich auch noch das *Cui*. Die Königsspeise der Inkas wurde früher nur zu hohen Anlässen verzehrt, heute findet man entlang der Route ganze Orte, die sich auf die perfekte Zubereitung der köstlichen Speise spezialisiert haben.

Vom Tal der Inkas führt unsere Expedition weiter durch die faszinierenden Landschaften der Anden bis an die Ufer des Titicacasees. Die ersten Tage, noch auf der peruanischen Seite des Sees, werden zur Höhenanpassung genutzt und um die schwimmenden Schifflöße der Urus, der Ureinwohner des riesigen Sees und Nachkommen der Inkas zu besuchen. Die freundlichen Menschen in ihren bunten Gewändern geben Ihnen einen völlig neuen Blick auf die Welt.



**WATERWORLD-SPECIALS: Erfahrung und Kompetenz seit 1997**

Stublerfeld 22 ✳ Top 7 & 9 ✳ AT 6123 Terfens - Vomperbach  
Office: +43 (0) 52 24 / 67 455 ✳ Cell.: +43 (0) 664 / 234 67 46  
info@waterworld.at ✳ www.waterworld.at





## Reiseteil 2, Bolivien

### Tauchen im Titicacasee und Fahrt über das Altiplano

**Bolivien:** Nachdem die Grenze zwischen Peru und Bolivien passiert wurde, beziehen Sie Ihre Unterkunft auf der bolivianischen Seite des 178km langen Titicacasees. Hier verbringen Sie mehrere Tage um den See zu betreten. Maximal zwei Tauchgänge pro Tag sind geplant. Anschliessend geht es über Land in die Hauptstadt des Landes, La Páz.

La Páz ist als höchstgelegene Hauptstadt der Welt faszinierend: Aus der Vogelperspektive erleben Sie die Metropole, die sich über mehr als 900 Höhenmeter verteilt und in die weite Schlucht schmiegt. Die vielen Linien des *Teleferico* überspannen die weite Stadt wie ein Spinnennetz. Der *Teleferico* ist öffentliches Verkehrsmittel und Touristenattraktion zugleich und verbindet Villen- mit Armutsvierteln, modernes La Páz und Altstadt, Shoppingcenter und den Hexenmarkt mit seinen heilbringenden getrockneten Lamaföten zu einem großen Ganzen. Von La Páz geht es in den *Salar de Uyuni*, die größte Salzpflanze der Welt. Der Salar ist ein bis zu 220 Meter tiefer Salzsee, dessen Oberfläche zur massiven, jahrtausendealten Salzkruste erstarrt ist. Am Beginn der Regenzeit bedeckt ein feiner Film aus Wasser hunderte Kilometer weit die weiße Ebene, die Spiegelung des Himmels und der Wolken im See gilt unter Fotografen als legendär. Nirgends ist man dem Himmel näher. Die folgenden Tage führen vom Salar über die Hochebene des Altiplano und die Anden, fast durchwegs 4500 bis 5000 Höhenmeter hoch. Das höchste Expeditions-Hotel liegt auf über 4800m Metern. Vikunjas und Lamas sind allerorts zu entdecken, Rauch speiende Vulkane, dampfende Geysire die höher liegen als der höchste Punkt Europas und kleine Siedlungen mit freundlichen Indios bestimmen die Tage. Die Laguna Rosada wird ein Höhepunkt der Reise: 100.000 Flamingos bewohnen den See und filtern seine flachen Schlammböden nach Salzkrebsen. Drei Arten von Flamingos haben hier ihre Brutplätze. Der See gilt als eines der wichtigsten Rückzugsgebiete für die rosafarbenen Stelzvögel.



**WATERWORLD-SPECIALS: Erfahrung und Kompetenz seit 1997**

Stublerfeld 22 \* Top 7 & 9 \* AT 6123 Terfens - Vomperbach  
Office: +43 (0) 52 24 / 67 455 \* Cell.: +43 (0) 664 / 234 67 46  
info@waterworld.at \* www.waterworld.at





## Reiseteil 3, Chile

### Von der Atacama nach Santiago und in die Weinregion

**Chile:** Vom Altiplano kommen überqueren wir im Schatten des 5920 Meter hoch aufragenden *Licancabur* die Grenze zu Chile. Binnen einer Stunde gelangt man über 2000 Höhenmeter tiefer in die Atacamawüste, nun auf entspannte 2500 Metern in San Pedro de Atacama. Zwei Tage lang wollen wir Ihnen die trockenste Wüste der Welt ein wenig näher bringen, bevor es weitergeht. Von *Calama* fliegen wir in das pulsierende Herz des Landes, die Hauptstadt *Santiago de Chile*, welche eher an eine Großstadt in Südeuropa als an eine südamerikanische Metropole erinnert. Dem Flair der großen Stadt kann man sich nicht entziehen, die 5 Millionen-Metropole mit ihren kolonialen Gebäuden und durchwegs europäischem Ambiente nimmt Sie für einen eintägigen Wimpernschlag gefangen, bevor bereits Ihr Weiterflug in Richtung Osterinsel startet.

Damit Sie noch mehr von Chile sehen und die lange Heimreise von der Osterinsel nicht zu anstrengend wird, haben wir am Rückweg noch einmal 2 Nächte und 1½ Tage in Santiago und dem Maipú-Valley, einer der bekannteren Regionen des chinesischen Weinanbaus eingepplant, der wir ebenso einen Besuch abstatten wie den vielen Sehenswürdigkeiten der Stadt. Dazu gehören unter anderem die *Plaza de Armas* mit der täglich stattfindenden, spektakulären Wachablöse, oder auch die koloniale Kathedrale. In Wahrheit sind 2 oder 3 Tage ohnedies viel zu wenig Zeit um Santiago in seiner ganzen Pracht und Vielfalt erleben zu können.



**WATERWORLD-SPECIALS: Erfahrung und Kompetenz seit 1997**

Stublerfeld 22 \* Top 7 & 9 \* AT 6123 Terfens - Vomperbach  
Office: +43 (0) 52 24 / 67 455 \* Cell.: +43 (0) 664 / 234 67 46  
info@waterworld.at \* www.waterworld.at



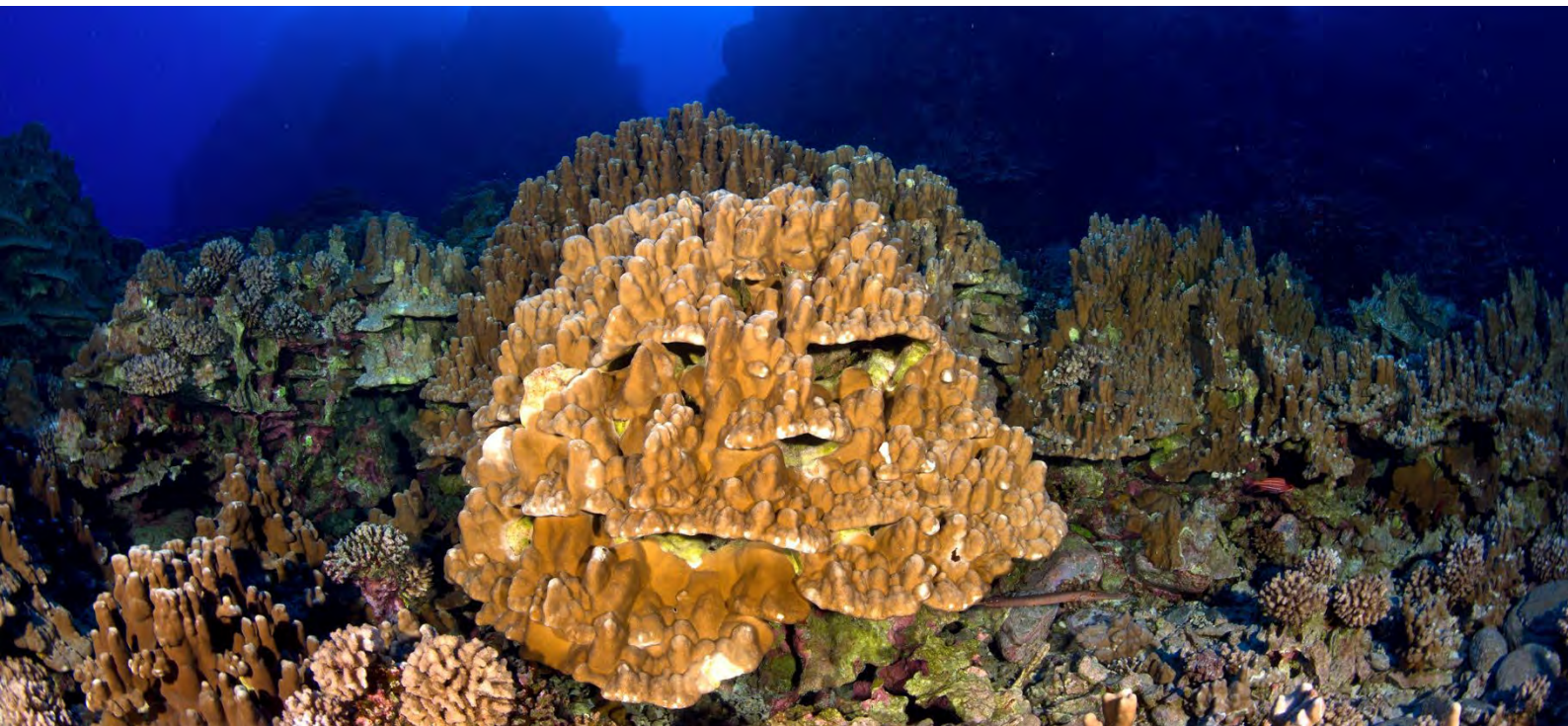


## *Reiseteil 4, Rapa Nui*

### Tauchen & mit allen Sinnen die Insel der Moai erleben

**Rapa Nui, Isla de Pascua, Osterinsel:** viel muss man zu diesem unter unterschiedlichen Namen bekannten Juwel eigentlich nicht sagen, außer: Rapa Nui ist in Summe zu schön, viel zu vielfältig als dass man hier nur des Tauchens wegen herkommen sollte, im Gegenteil: Nach Rapa Nui kommt man wegen Rapa Nui. Tauchen gibt es zusätzlich.

Speziell früh am Morgen und spätnachmittags lohnt es sich, die streng unter Schutz stehende Insel und ihre vielen archäologischen Stätten mit einem kleinen Mietauto zu erkunden. Gerade einmal 24 km lang ist Rapa Nui mit einem nur aus zwei Hauptstraßen bestehendem Straßennetz beglückt, wobei eine Route an der Küste und die andere durch das Inselinnere führt. Man kann sich nur sehr schwer verfahren. Die weltberühmten Moai, riesige aus dem Vulkanstein herausgeschlagene Statuen sind zu Hunderten über die Insel verteilt und wurden seit der Entdeckung der Insel 1722 zum Markenzeichen der Osterinsel. Wer die berühmteste aller Gruppen, die 15 Statuen von Ahu Tongariki im perfekten Licht bestaunen will, muss früh aufstehen: Dann, wenn die Sonne frühmorgens über das Meer steigt und zwischen den Moai hindurchleuchtet. Die Fahrt von Hanga Roa bis Ahu Tongariki dauert rund 30 - 40 Minuten, eine halbe Stunde vor Sonnenaufgang sollte man dort sein. Nicht minder beeindruckend ist auch ein Ausflug nach Rano Raraku, jenem Vulkan an dessen Flanken die großen und bis zu 21 Meter hohen Steinmänner in Monate- bzw. oft jahrelanger Arbeit mühsam von Hand und mit primitivsten Mitteln aus dem Vulkantuff herausgehauen wurden.



**WATERWORLD-SPECIALS: Erfahrung und Kompetenz seit 1997**

Stublerfeld 22 \* Top 7 & 9 \* AT 6123 Terfens - Vomperbach  
Office: +43 (0) 52 24 / 67 455 \* Cell.: +43 (0) 664 / 234 67 46  
info@waterworld.at \* www.waterworld.at





day by day  
7. - 10. Februar 2025

## 30 Nächte SÜDAMERIKA- & POLYNESIEN EXPEDITION

- \* Die Highlights von Peru, Bolivien, Chile und der Osterinsel erleben
- \* Auf der gesamten Reise hochwertige Hotels
- \* 4 Expeditions-Tauchtage am Titicacasee
- \* 6 Tage Tauchen mit 3 Tauchgängen täglich in Rapa Nui
- \* regionale Reiseleitung
- \* zusätzliche WATERWORLD TravelPRO & FotoPRO Reiseleitung

### Tag 1 auf 2: Anreise nach Peru

#### 7. auf 8. Februar 2025

Ihre Reise beginnt ab allen größeren europäischen Flughäfen. Derzeit (Stand 2023) bietet Lufthansa z.B. Flüge von Frankfurt über Bogota, Sao Paulo oder Buenos Aires nach Lima an. Der Transfer bringt Sie direkt in Ihr Hotel, wo Sie sich ausruhen können. Sollten Sie es wünschen ist auch eine frühere Anreise möglich. Lassen Sie uns einfach wissen, wann Sie starten möchten. Spätestens am 8. Februar sollten Sie aber in Lima sein.

**Belmond Miraflores Park (Ocean View Club Junior Suite mit F)**



### Tag 3: Einen Tag Lima erkunden

#### 9. Februar 2025

Ihr heutiger Tag steht ganz im Zeichen von Lima. Nach dem Frühstück beginnt Ihre Stadtbesichtigung. Sie erleben die Höhepunkte der pulsierenden Hauptstadt am Pazifik, mit all ihren Kolonialbauten, der malerischen Altstadt, den Kathedralen und natürlich dem weltbekannten Franziskanerkonvent. In einer der vielen Bars der Altstadt lernen Sie den *Pisco Sour*, das Nationalgetränk der Peruaner kennen.

**Belmond Miraflores Park (Ocean View Club Junior Suite mit F | M)**

### Tag 4: von Lima nach Cusco und in das Heilige Tal

#### 10. Februar 2025

Ein kurzer Flug früh am Morgen bringt Sie in das Herz der Anden, nach Cusco auf bereits über 3400 Höhenmetern. Nach einer kurzen Stadtbesichtigung geht es weiter in das Heilige Tal der Inkas, unterwegs werden immer wieder Foto-Stops gemacht. Am Nachmittag erreichen Sie die Unterkunft und können den Rest des Tages entspannen, bevor sich die Gruppe zum Abendessen wieder trifft.

**Belmond Rio Sagrado (De Luxe Terrace mit F | A)**



**WATERWORLD-SPECIALS: Erfahrung und Kompetenz seit 1997**

Stublerfeld 22 \* Top 7 & 9 \* AT 6123 Terfens - Vomperbach  
Office: +43 (0) 52 24 / 67 455 \* Cell.: +43 (0) 664 / 234 67 46  
info@waterworld.at \* www.waterworld.at





day by day  
11. - 13. Februar 2025

### Tag 5: Machu Picchu

**11. Februar 2025**

Der heutige Tag steht ganz im Zeichen der legendären und mystischen Inkaruinen von *Machu Picchu*: Früh am Morgen starten Sie mit dem *Hiram Bingham Zug* nach *Aguas Calientes*. Von hier geht es mit dem offiziellen Zubringerbus hinauf in die Berge und zum UNESCO-Weltkulturerbe. Sie haben mehrere Stunden ausreichend Zeit die große Stadt zu erforschen und die schönsten Foto-Spots zu nutzen. Genießen Sie eine Coca-Tee mit Blick auf Machu Picchu, bevor es am späten Nachmittag in Ihr Hotel geht.

**Sanctuary Lodge (De Luxe Terrace mit F | A)**



### Tag 6: Huaynapicchu & Cusco

**12. Februar 2025**

Nach dem Frühstück fahren Sie ein weiteres Mal zu den Inkaruinen. Heute erleben Sie die Stadt aus einer völlig anderen Perspektive, indem Sie den gegenüberliegenden *Huaynapicchu* besteigen um von dort die fantastische Aussicht zu genießen. Am Nachmittag geht es mit dem Hiram Bingham Zug zurück, am späten Nachmittag erreichen Sie *Cusco*, es bleibt Zeit für einen kurzen Foto-Spaziergang. Eine Unterhaltungsshow der lokalen indigenen Bevölkerung ist für den Abend (unter Vorbehalt) eingeplant.

**Belmond Palacio Nazarenas (Studio Suite mit F | A)**



### Tag 7: von Cusco an den Titicacasee

**13. Februar 2025**

Nach dem Frühstück fahren Sie weiter nach *Puno* an den *Titicacasee*. Unterwegs besichtigen Sie u.a. *Andahuaylillas*, *Raqchi* sowie den *Raya Pass*. Das Mittagessen planen wir in *Feliphon* ein. Dafür, dass die Fahrt nicht langweilig wird sorgt Peru ganz von selbst: entlang des Weges reiht sich Fotomotiv an Fotomotiv, und gerne halten wir auch immer wieder an um Pausen aber auch schöne Bilder zu machen. Freundliche Indios in Bunten Gewändern, Lamas und steile Berge prägen das Bild des heutigen Tages.

**Hotel Titilaka (Doppel/Zweibettzimmer F | Boxlunch)**



**WATERWORLD-SPECIALS: Erfahrung und Kompetenz seit 1997**

Stublerfeld 22 \* Top 7 & 9 \* AT 6123 Terfens - Vomperbach  
Office: +43 (0) 52 24 / 67 455 \* Cell.: +43 (0) 664 / 234 67 46  
info@waterworld.at \* www.waterworld.at





day by day  
14. - 16. Februar 2025

### Tag 8: Schilfinseln der Uros und strickende Männer

14. Februar 2025

Mit dem Boot fahren Sie auf den Titicacasee und besuchen die Schilfinseln der Uros. Frauen und Männer in intensiv bunten Gewändern zeigen gerne ihre handwerklichen Produkte, immer in der Hoffnung, dass auch das eine oder andere Souvenir erstanden wird. Anschließend besuchen Sie die Insel Taquile, deren Textilprodukte zu den hochwertigsten in Peru gehören. Das Spinnen, Weben und Stricken wird hier von den Männern durchgeführt. Ihre Textilkunst wurde 2005 in die UNESCO-Liste aufgenommen.

Hotel Titilaka (Doppel/Zweibettzimmer mit F | Boxlunch | A)



### Tag 9: Fahrt entlang der Route der Aymara

15. Februar 2025

Heute haben wir verschiedene Besichtigungen entlang der *Route der Aymara* für Sie geplant. Viele historische Sehenswürdigkeiten, faszinierende Landschaften, Lamas, Alpakas und Vikunjas sowie freundliche Menschen, bunte Märkte und vieles mehr bestimmen den sicher sehr fotogenen Tag für Sie. Zu den Höhepunkten des Tages zählen der *Fruchtbarkeitstempel*, das *Portal de Aramu Muru* oder die *Sillustani*-Gräber. Das Mittagessen wird unterwegs gestaltet oder als Boxlunch mitgenommen.

Hotel Titilaka (Doppel/Zweibettzimmer mit F | Boxlunch | A)

### Tag 10: Abschied von Peru und Ankunft in Bolivien

16. Februar 2025

Nach dem Frühstück fahren Sie zum Grenzposten in *Kasani*. Die Ausreise aus Peru und Einreise in Bolivien sind von unserem Partner bestens vorbereitet, erfahrungsgemäß geht der Grenzübertritt sehr rasch. In Bolivien angekommen geht es weiter nach *Copacabana*, einer quirligen kleinen Stadt am Ufer des Titicacasees und Ausgangspunkt für die Aktivitäten der kommenden Tage. Abends erfolgt die Besprechung für das Tauchprogramm bzw. auch die Abstimmung für das Programm jener Reiseteilnehmer die nicht im See abtauchen werden.

Rosario del Lago (Doppel/Zweibettzimmer mit F | Boxlunch | A)



WATERWORLD-SPECIALS: Erfahrung und Kompetenz seit 1997

Stublerfeld 22 \* Top 7 & 9 \* AT 6123 Terfens - Vomperbach  
Office: +43 (0) 52 24 / 67 455 \* Cell.: +43 (0) 664 / 234 67 46  
info@waterworld.at \* www.waterworld.at





day by day  
17. - 22. Februar 2025

### Tag 11 bis 14: Tauchprogramm & Besichtigungen

#### 17. bis 20. Februar 2025

Vier Tage, die ganz im Zeichen des Titicacasees und der unterschiedlichen Tauchspots stehen: Am Vormittag ist immer der erste Tauchgang des Tages geplant, nach dem Mittagessen (Boxlunch) der zweite. Zwei Tauchgänge klingt nicht nach viel, aber auf fast 4000 Höhenmetern sind 2 Tauchgänge eine Herausforderung, und der Titicaca-Riesenfrosch wird zum Ziel der fotografischen Begierde. Nicht tauchende Teilnehmer erleben verschiedene archäologische Stätten oder auch kulturelle Besichtigungen rund um Copacabana.

**Rosario del Lago (Doppel/Zweibettzimmer mit F | Boxlunch | A)**



### Tag 15: Vom Titicacasee nach La Páz

#### 21. Februar 2025

Nach dem Frühstück und dem Verstauen der Ausrüstung geht es weiter nach La Páz. Es ist ein immer wieder faszinierender Moment, wenn man über das flache Hochland fährt und sich plötzlich die Schlucht von La Páz auftut wie der Grand Canyon – nur eben bebaut. Während die Reiseteilnehmer nun mit dem *Teleferico* vom Rim hinunter in die Stadt fahren, nimmt der Kleinbus die nicht minder spannende Bergtrasse. In La Páz über den Rim anzukommen hat jedenfalls noch jeden meist sprachlos gemacht.

**Hotel Rosario (De Luxe mit F | A)**



### Tag 16: La Páz

#### 22. Februar 2025

Der heutige Tag steht ganz im Zeichen der Besichtigung von *La Páz*. Mit dem *Teleferico* sind alle Sehenswürdigkeiten schnell, einfach und vor allem spannend zu erreichen. Man hat aus der Vogelperspektive einen guten Überblick auf die Stadt. Sie besichtigen u.a. den *Mercado Lanza*. Das Hauptaugenmerk unserer Citytour liegt aber ganz klar auf dem historischen Zentrum und dem berühmten *Hexenmarkt*, sowie den vielen bunten Erzeugnissen der Bolivianer. Bunte Motive und vom Leben geprägte Gesichter liefern ein Fotomotiv nach dem anderen.

**Hotel Rosario (De Luxe mit F | A)**



**WATERWORLD-SPECIALS: Erfahrung und Kompetenz seit 1997**

Stublerfeld 22 \* Top 7 & 9 \* AT 6123 Terfens - Vomperbach  
Office: +43 (0) 52 24 / 67 455 \* Cell.: +43 (0) 664 / 234 67 46  
info@waterworld.at \* www.waterworld.at





day by day  
23. - 25. Februar 2025

### Tag 17: Von La Páz nach Salar de Uyuni

**23. Februar 2025**

Den Hauptteil des Gepäcks haben wir am Vorabend mit einem Fahrer auf die rund 800km weite Strecke nach *Salar de Uyuni* geschickt - denn die Kosten für Übergepäck sind exorbitant. Für die Reiseteilnehmer geht es nach dem Frühstück auf den nur einstündigen Flug zur größten Salzpflanze der Erde. Der Salar ist eine faszinierende Landschaft, und es fällt schwer zu akzeptieren, dass man mit dem Auto auf einer dicken Salzkruste fährt, unter welche sich ein gewaltiger, hunderte Meter tiefer See verbirgt. Die Fotos die hier entstehen sind einzigartig.

**Hotel Luna Salada (Salt View Room mit F | M | A)**



### Tag 18: Salar de Uyuni

**24. Februar 2025**

Wir widmen den gesamten Tag dieser archaischen Landschaft, mit all Ihren Besonderheiten, egal ob menschlichen Ursprungs oder Flora und Fauna. Mitten im Salar besuchen Sie ein Hotel und Restaurant welches auf der dicken Salzkruste erbaut wurde. An manchem Stellen erlauben schmale Schlote den Blick hinunter in den tiefen Salzsee. Abends suchen wir den perfekten Motivplatz für Sie: Nun spiegelt sich der Sonnenuntergang im dünnen Wasserfilm auf der Salzpflanze, und lässt Himmel und Erde zu einer einzigartigen Spiegelung verschmelzen.

**Hotel Luna Salada (Salt View Room mit F | M | A)**

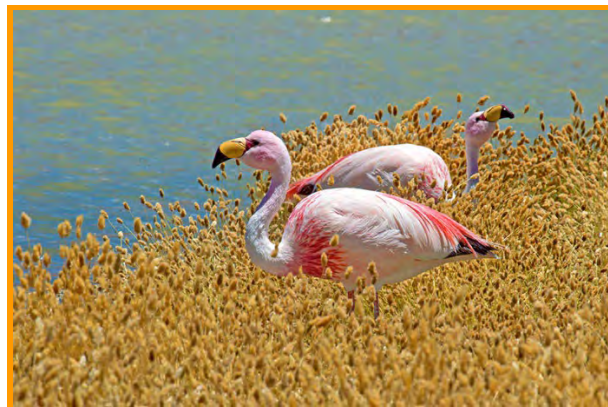


### Tag 19: Durch die Wüste des Altiplano

**25. Februar 2025**

Die Fahrt über den nun fast 5000 Meter hoch gelegenen Altiplano ist eines der Highlights unserer Reise, und der Weg ist das Ziel. Die Wüste ist faszinierend, die Farben und Formen nehmen einen gefangen. Riesige Kakteen, Vikunjas & Alpakas oder auch die scharlachrote *Laguna Colorada* mit ihren hunderttausend Flamingos zählen zu den schönsten Erlebnissen und Motiven Boliviens. Die Berge entlang der Route reichen mit über 6000 Metern Höhe scheinbar in den Himmel. Abends erreichen wir ein einsam gelegenes Hotel mitten in der Wüste.

**Hotel Tayka del Desierto (Standardzimmer F | M | A)**



**WATERWORLD-SPECIALS: Erfahrung und Kompetenz seit 1997**

Stublerfeld 22 \* Top 7 & 9 \* AT 6123 Terfens - Vomperbach  
Office: +43 (0) 52 24 / 67 455 \* Cell.: +43 (0) 664 / 234 67 46  
info@waterworld.at \* www.waterworld.at





day by day  
26. - 28. Februar 2025

**Tag 20: von Bolivien in die chilenische Atacama**

**26. Februar 2025**

Wir überqueren den höchsten Punkt der Reise auf über 5000 Metern. Dampfende Geysire zeigen uns, wie aktiv die Zone ist, Vulkane wie der majestätische *Licancabur* erheben sich entlang des Weges. Am Mittag passieren wir die chilenische Grenze und lassen Bolivien hinter uns. Kurz danach geht es auf normale Höhen und wir erreichen die auf „nur“ 2500 Metern gelegene Atacamawüste, die regenärmste Region der Erde. Sie besuchen das *Mondtal* und *Tres Marias* mit den *Salzhöhlen*. Spät am Nachmittag kommen wir in *San Pedro de Atacama* an.

**Hotel Nayara Alto Atacama Spa (Standard mit F | M | A)**



**Tag 21: Tagesausflug Atacama**

**27. Februar 2025**

Heute erleben Sie die Atacama in ihrer ganzen Pracht: Klingende Namen wie *Chaxa-Lagune*, *Miniques*, *Miscanti*, *Socaire* oder auch *Toconao* verbergen gekonnt, was es alles zu erleben gibt. Seien Sie vorbereitet auf weite und unterschiedliche Landschaften, auf Salzseen, kleine Überlebenskünstler wie bunte Reptilien und eine einzigartige Vogelwelt, wie man sie hier nicht erwarten würde. Die Weisheit „die Wüste lebt!“ trifft auf diesen scheinbar leblosen Landstrich zu. Abends geht es zum Flughafen in Calamá und weiter nach Santiago de Chile.

**Hotel Cumbres Lastarria (De Luxe Zimmer mit F | M | A)**



**Tag 22: von Santiago nach Rapa Nui**

**28. Februar 2025**

Rapa Nui ist nun das nächste Ziel Ihrer Reise: Nach einem ca. 6-stündigen Flug landen Sie auf der Osterinsel und werden zum *Nayara Hanga Roa Hotel* gebracht, Ihrem Zuhause der kommenden Tage. Das Hotel ist direkt an der Küste und unweit der Tauchbasis sowie des Ortszentrums gelegen, Sie erreichen zu Fuß fast alles. Es ist der ideale Ort um nach einem langen Tauchtag zu entspannen und zuzuschauen, wie die Wellen des Pazifiks an der Küste brechen. Damit Sie möglichst viel von der Insel erleben, raten wir kleine Mietautos anzudenken.

**Nayara Hanga Roa (Doppel- oder Zweibettzimmer mit F)**



**WATERWORLD-SPECIALS: Erfahrung und Kompetenz seit 1997**

Stublerfeld 22 \* Top 7 & 9 \* AT 6123 Terfens - Vomperbach  
Office: +43 (0) 52 24 / 67 455 \* Cell.: +43 (0) 664 / 234 67 46  
info@waterworld.at \* www.waterworld.at





day by day

1. - 8. März 2025

### Tag 23 bis 28: Rapa Nui betauchen und erleben

#### 1. bis 6. März 2025

Wer gute Bilder will, wird vor Sonnenaufgang zu den unterschiedlichen Moai fahren, um diese zu fotografieren. Die Insel ist nicht groß, man ist problemlos zum Frühstück retour. Anschließend geht es zum Tauchprogramm: Geplant sind täglich 3 Tauchgänge, vom Mittagessen unterbrochen. Der spätere Nachmittag oder der Sonnenuntergang stehen zur Verfügung um die Insel zu erkunden, die besten Fotoshots oder auch die verstecktesten Moai zu finden. Wer lieber einfach am Pool entspannt, findet im Nayara Hanga Roa den perfekten Ort dafür.

**Nayara Hanga Roa (Doppel- oder Zweibettzimmer F)**



### Tag 29: Tagesausflug an der Ostküste von Rapa Nui

#### 7. März 2025

Egal ob Sie zu den „verrückten“ Fotografen gehören, die frühmorgens oder spät am Abend bereits erste Kurzausflüge zu dem Moai gemacht haben oder nicht, unser heutiger Ausflug wird Ihnen ausführlich und in Ruhe alles zeigen was Rapa Nui zu bieten hat. Wir besuchen den Vulkan *Rano Raraku*, den *Tekahanga Tempel*, *Tongariki Ahu*, *Te Pito Kura*, *Ahu Nau Nau* und vieles mehr. Ihre regionale Reiseleitung aber auch Ihr archäologisch ausgebildeter Waterworld-Reiseleiter vermitteln Ihnen fachkundig alle Geheimnisse der Insel und Ihrer Kultur.

**Nayara Hanga Roa (Doppel- oder Zweibettzimmer mit F)**



### Tag 30: Halbtagesausflug an der Südküste von Rapa Nui

#### 8. März 2025

Es wird Zeit Abschied von der Osterinsel zu nehmen. Doch bevor es am Mittag auf den Flug zurück nach Santiago geht, besuchen wir noch den Krater von *Rano Kao* sowie die Moai in *Ahu Vinapu*. Von der großen Flugpiste, die einst der NASA als Notfalllandeplatz der Space Shuttle Missionen diente, geht es dann hinaus auf den Pazifik. Wir erreichen Santiago und unser Transfer bringt Sie in das gebuchte Hotel. Wer immer noch Feuer und Energie in sich hat, kann das abendliche und nächtliche Santiago de Chile erkunden.

**Hotel Cumbres Lastarria (De Luxe Zimmer mit F)**



**WATERWORLD-SPECIALS: Erfahrung und Kompetenz seit 1997**

Stublerfeld 22 \* Top 7 & 9 \* AT 6123 Terfens - Vomperbach  
Office: +43 (0) 52 24 / 67 455 \* Cell.: +43 (0) 664 / 234 67 46  
info@waterworld.at \* www.waterworld.at





day by day  
9. - 11. März 2025

### Tag 31: Santiago und Weinregion

9. März 2025

Der Vormittag steht im Zeichen einer ausgiebigen Stadtbesichtigung von *Santiago de Chile* und seiner vielen Sehenswürdigkeiten. Nach dem Mittagessen fahren wir zu einem der vielen Weingüter in der Nähe Santiagos. Hier haben wir eine Besichtigung und Weinverkostung für Sie geplant. Der letzte Tag wird jedenfalls spannend und interessant, am Abend besuchen Sie mit uns eines der traditionellen Restaurants von Santiago, um ein letztes Mal zusammensitzen und um die Erlebnisse einer epische Reise Revue passieren zu lassen!

**Hotel Cumbres Lastarria (De Luxe Zimmer F)**

### Tag 32 auf Tag 33: Abreise & Heimreise

10. auf 11. März 2025

Unser Transfer bringt Sie nach dem Frühstück zum Flughafen. Ihre Heimreise beginnt nach den derzeit vorliegenden Referenz-Flugplänen mit einem Abflug um ca. 11:00 bis 11:30 am Flughafen von Santiago. Von hier erreichen Sie in wenigen Stunden Bogota, Sao Paulo oder auch Buenos Aires, je nachdem für welchen Flug und welches Routing Sie sich entschieden haben. Die Anschlussflüge z.B. auf Lufthansa zurück nach Europa sind im Regelfall Nachtflüge, Sie erreichen somit Ihre Heimat mit vielen Erinnerungen und wohl noch mehr Bildern und Videos im Gepäck am 11. März.



### ✳ Achtung - Wichtiger Vertragsbestandteil ✳

Die beschriebenen Tagesprogramme und Abläufe dieser Expeditions-, Tauch- & Naturreise dienen ausschließlich zu Ihrer Orientierung. Diese Reise hat Expeditionscharakter. Das endgültige Programm kann sich aufgrund des langen Vorlaufes und durch den Einfluss lokaler, klimatischer und politischer Verhältnisse immer leicht ändern und variieren. Die regionalen Vertragspartner dieser Reise sowie Ihre WATERWORLD-Expeditionsleitung entscheiden gemäß den Verhältnissen vor Ort und werden auch ad hoc auf aktuelle Gegebenheiten, Wetterphänomene sowie Tierbeobachtung reagieren und den Tagesablauf bestmöglich daran anpassen. Flexibilität ist von größter Bedeutung auf unseren Fernreisen mit Expeditionscharakter. Alle Aktivitäten sind von Wetter, Verfügbarkeit, Landesbestimmungen und Umweltschutzaufgaben abhängig. Der Expeditionsplan, die Tauchgänge & Tauchplätze sowie die beschriebenen Aktivitäten werden von unseren Partnern sowie Ihrer WATERWORLD-Reiseleitung täglich besprochen, tagesaktuell überarbeitet und nach sicherem Ermessen und den Bedürfnissen der Gruppe umgesetzt. Das oben beschriebene Programm entspricht der sorgfältigen Planung und den Informationsgrundlagen bei der Programmerstellung im August 2023. Etwaige nötige Änderungen die sich durch neue Erkenntnisse, Veränderungen in der Natur, Auflagen oder Einschränkungen der Behörden vor Ort sowie derzeit weder absehbare noch sich abzeichnende Gesetzesänderungen ergeben sind grundsätzlich immer möglich und daher erlaubt und ausdrücklich kein Stornierungs- oder Minderungsgrund.

**WATERWORLD-SPECIALS: Erfahrung und Kompetenz seit 1997**

Stublerfeld 22 ✳ Top 7 & 9 ✳ AT 6123 Terfens - Vomperbach  
Office: +43 (0) 52 24 / 67 455 ✳ Cell.: +43 (0) 664 / 234 67 46  
info@waterworld.at ✳ www.waterworld.at

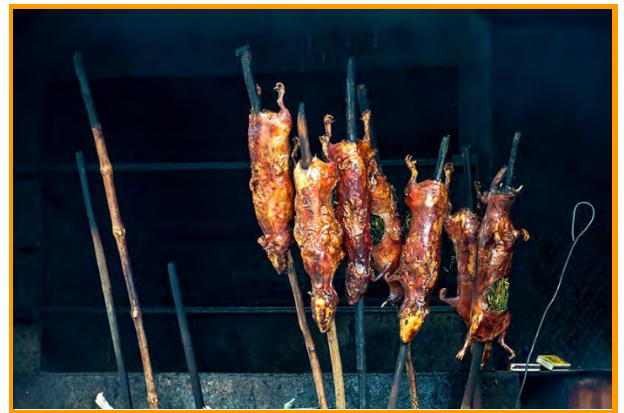




## *Unterwegs in den Anden 3 Dinge die einfach dazu gehören*

### Cui

Die Königsspeise der Inkas wurde früher nur zu hohen Anlässen verzehrt, heute findet man entlang der Reiseroute ganze Orte, die sich auf die perfekte Zubereitung spezialisiert haben. Frisch vom offenen Feuer, aufgespießt auf einem Holzzweig, gefüllt mit frischen Kräutern und mit leckerer Bierkruste erinnert es an Spanferkel, nur viel zarter. Was angesichts der Tatsache, dass es sich bei Cui ohnedies um ein "Schweinchen" handelt nicht weiter verwundert. Auch wenn Sie nun die Nase rümpfen: Cui ist ausgesprochen wohlschmeckend und der einzige Grund es nicht zu probieren wäre, wenn Sie Vegetarier oder Veganer sind. Wer die Anden besucht, sollte sich ansonsten diese kulinarische Erfahrung jedenfalls nicht entgehen lassen.



### Cocablätter & Coca-Tee

Schon die Inkas wussten die Wirkung dieser Blätter zu schätzen: Es gibt in den Anden nichts Besseres um der Höhenkrankheit vorzubeugen oder sie zu lindern falls sie eintritt. Der Erwerb der Blätter ist in Peru und Bolivien daher auch legal, meist haben die Fahrer & Guides ganze Beutel voll für die medizinische Nutzung dabei. Der Geschmack ist leicht bitter, die Zunge fühlt sich ein wenig taub an. Cocablätter und Coca-Tee werden Ihre treuen Begleiter werden. Sie sollten nur keine im Gepäck haben, wenn Sie die Grenze zu Chile oder zurück nach Europa überqueren. Dass man daraus bei uns auch ein weißes Pülverchen für den nasalen Einsatz herstellen kann, darf den Hochgebirgsabenteurer in den Anden nicht irritieren.



### Pisco Sour

Das peruanische Nationalgetränk wird allerorts serviert und gehört zu den Anden wie Bier zum Oktoberfest. Pisco Sour ist seit den 1920ern bekannt: Im Lima-Stadtführer aus dem Jahr 1928 wird er erstmals erwähnt. Hergestellt aus Pisco, Zitronen- oder Limettensaft, Zuckersirup und Eiklar wird er mit Eis gemixt und ins Glas abgeseiht, sowie mit einigen Spritzern Angosturabitter oder dem peruanischen *Amargo Chuncho* (oder einer Messerspitze Zimt) verfeinert. Der Pisco Sour wird in den Andenländern unter anderem gerne zur Begrüßung oder auch als Aperitif gereicht. Pisco Sour ist ebenso das perfekte Getränk zum Cui, darüber waren sich die Teilnehmer der ersten Southern Cross Expedition im Jahr 2019 jedenfalls alle einig.



**WATERWORLD-SPECIALS: Erfahrung und Kompetenz seit 1997**

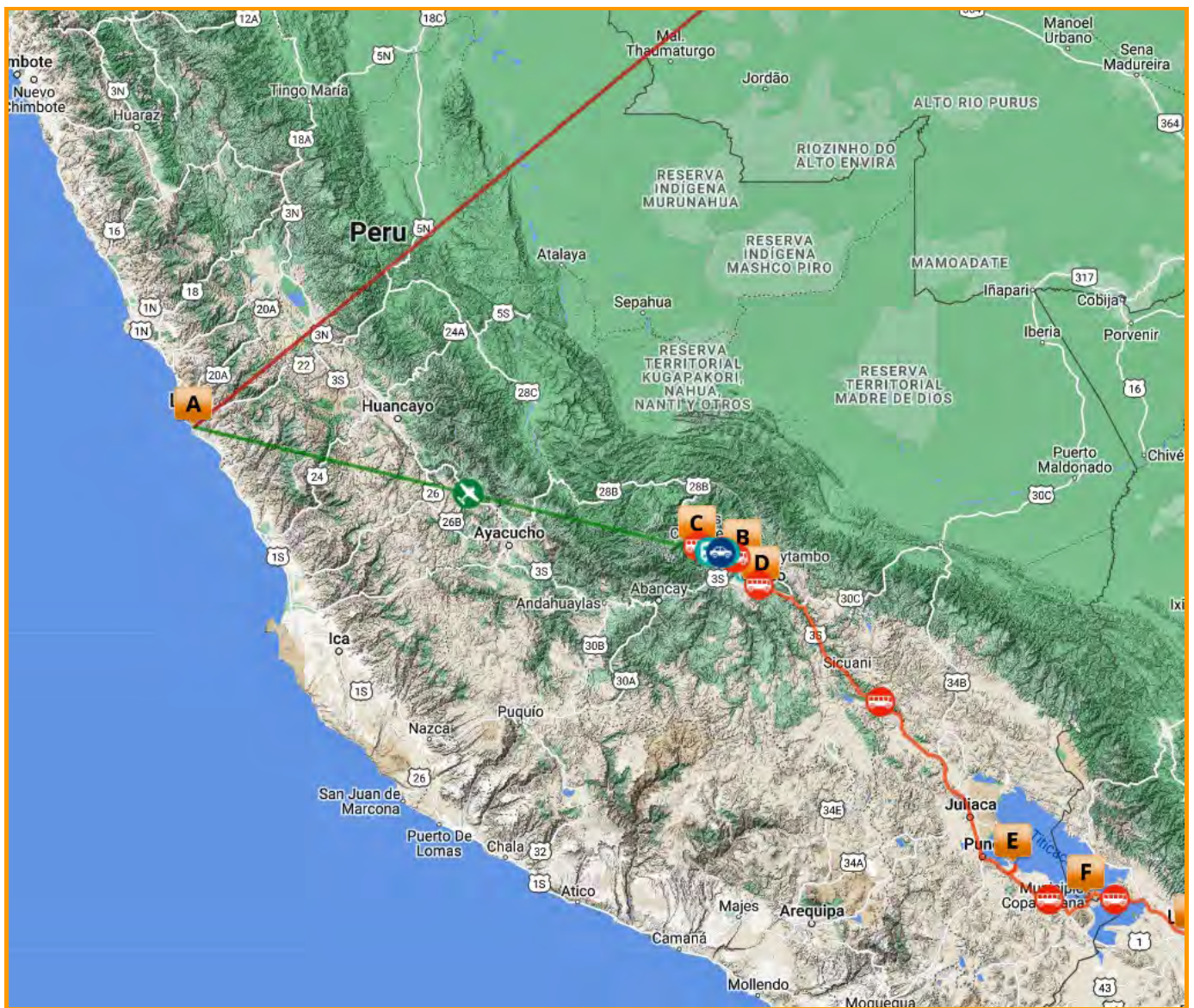
Stublerfeld 22 \* Top 7 & 9 \* AT 6123 Terfens - Vomperbach  
Office: +43 (0) 52 24 / 67 455 \* Cell.: +43 (0) 664 / 234 67 46  
info@waterworld.at \* www.waterworld.at





## *Reiseroute Southern Cross Expedition PERU*

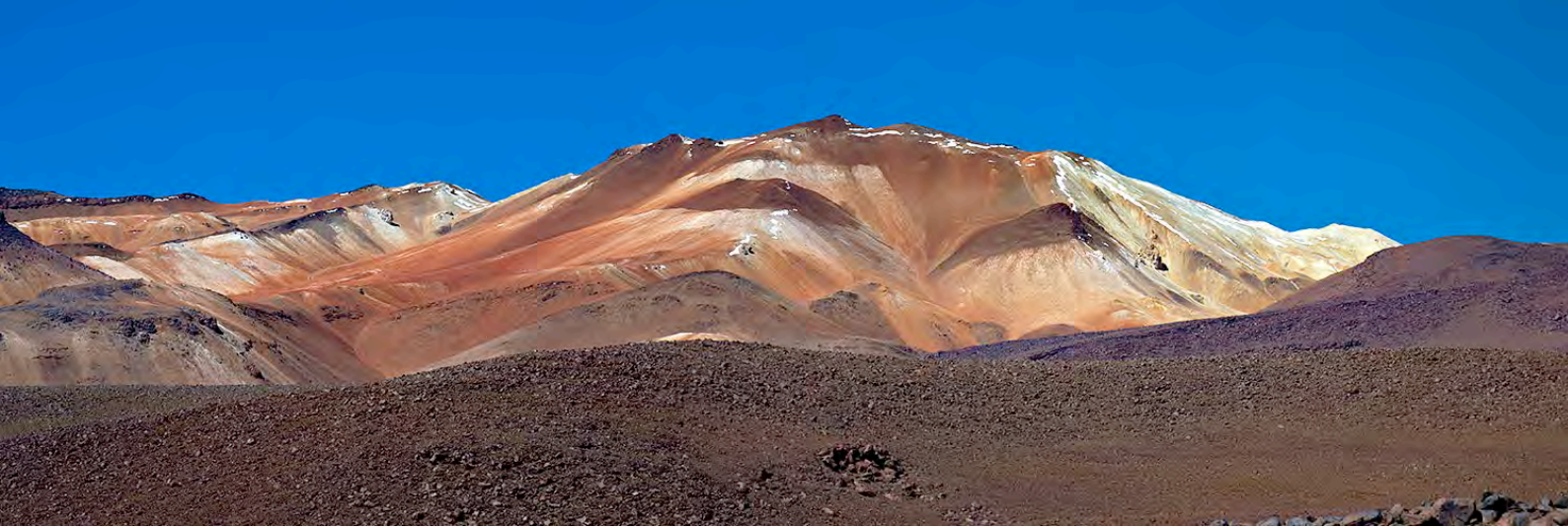
### Peru



**WATERWORLD-SPECIALS: Erfahrung und Kompetenz seit 1997**

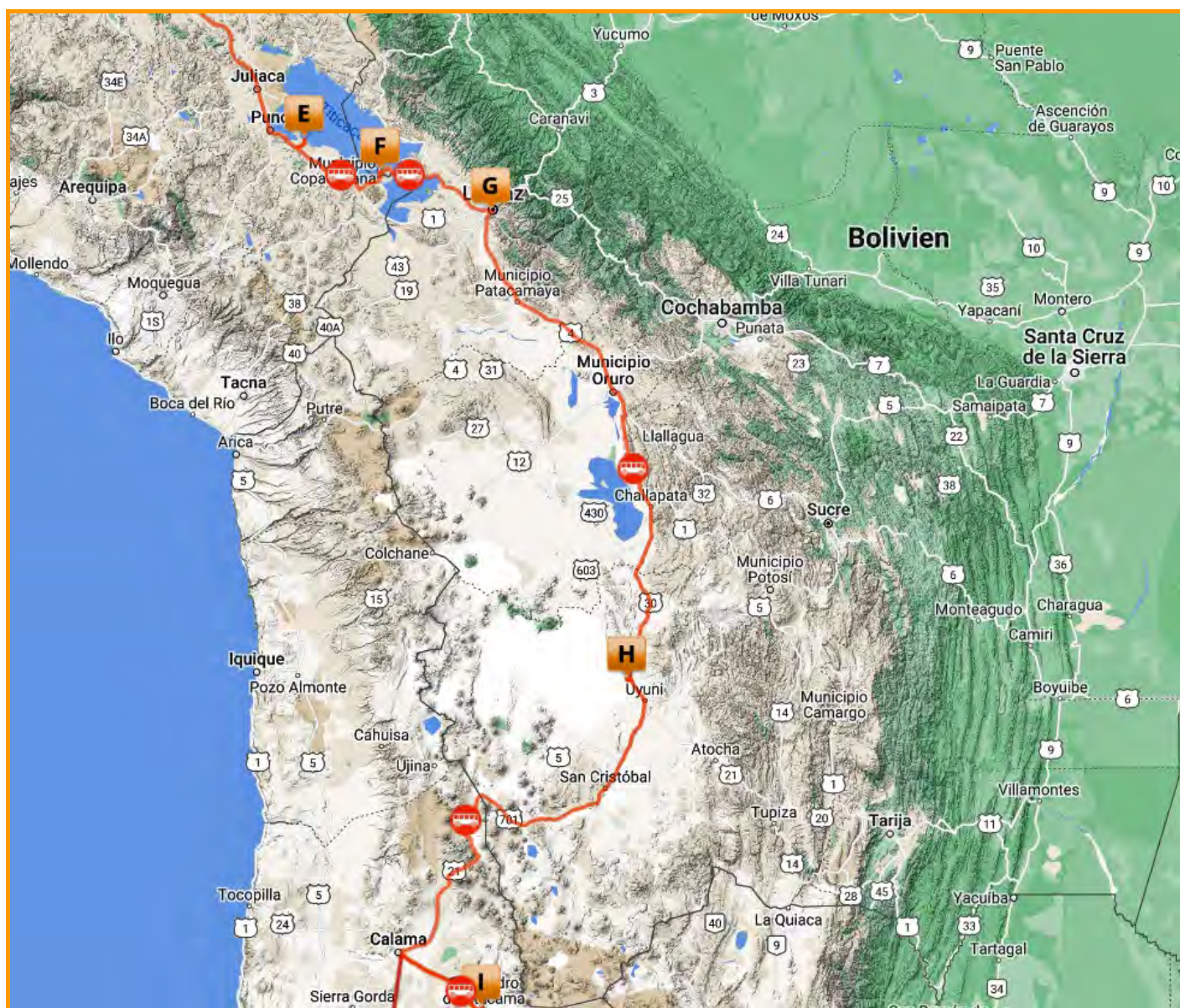
Stublerfeld 22 ✨ Top 7 & 9 ✨ AT 6123 Terfens - Vomperbach  
 Office: +43 (0) 52 24 / 67 455 ✨ Cell.: +43 (0) 664 / 234 67 46  
 info@waterworld.at ✨ www.waterworld.at





## *Reiseroute Southern Cross Expedition BOLIVIEN*

### **Bolivien**



**WATERWORLD-SPECIALS: Erfahrung und Kompetenz seit 1997**

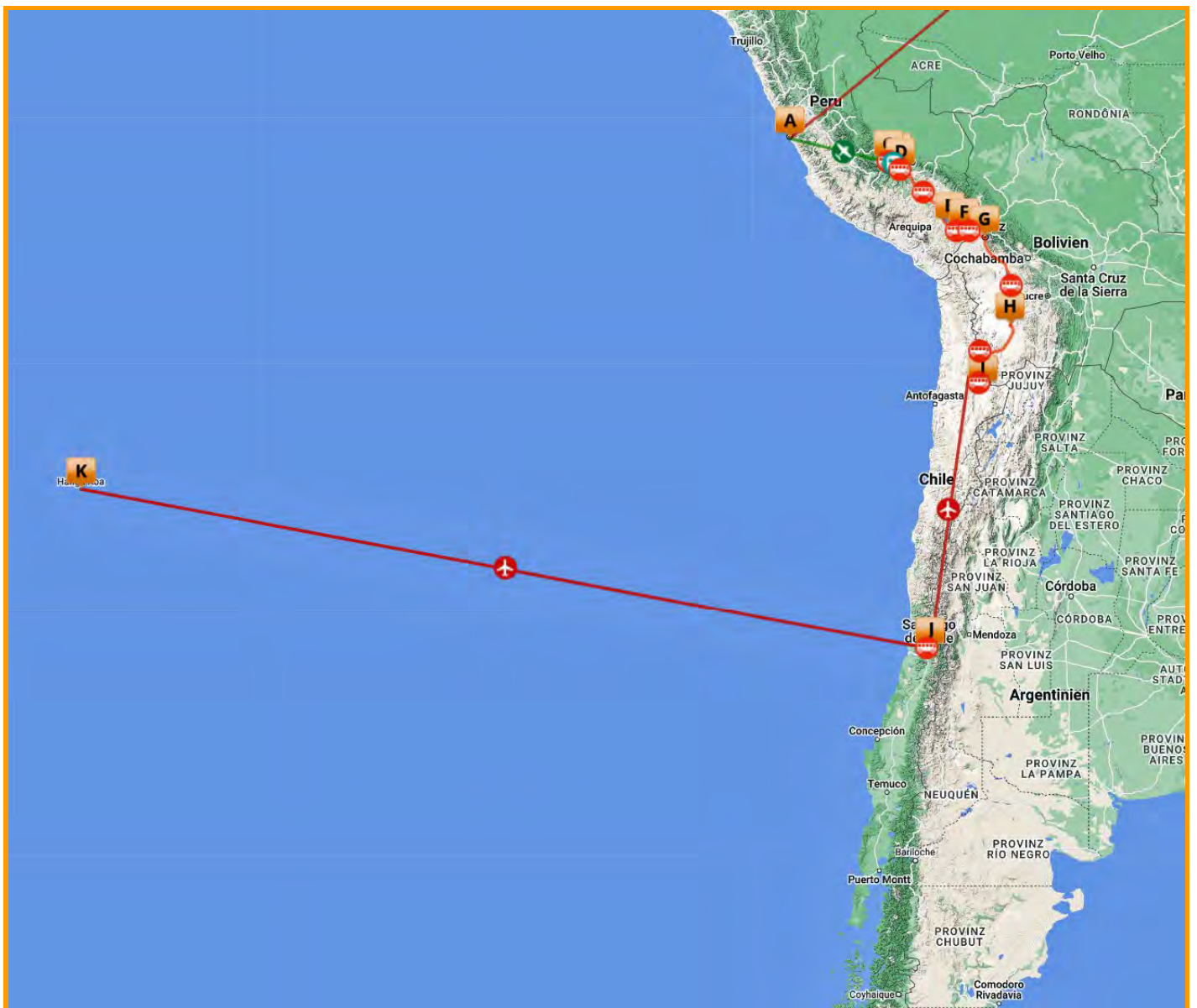
Stublerfeld 22 \* Top 7 & 9 \* AT 6123 Terfens - Vomperbach  
Office: +43 (0) 52 24 / 67 455 \* Cell.: +43 (0) 664 / 234 67 46  
info@waterworld.at \* www.waterworld.at





## *Reiseroute Southern Cross Expedition CHILE*

### Chile



**WATERWORLD-SPECIALS: Erfahrung und Kompetenz seit 1997**

Stublerfeld 22 ✳ Top 7 & 9 ✳ AT 6123 Terfens - Vomperbach  
Office: +43 (0) 52 24 / 67 455 ✳ Cell.: +43 (0) 664 / 234 67 46  
info@waterworld.at ✳ www.waterworld.at

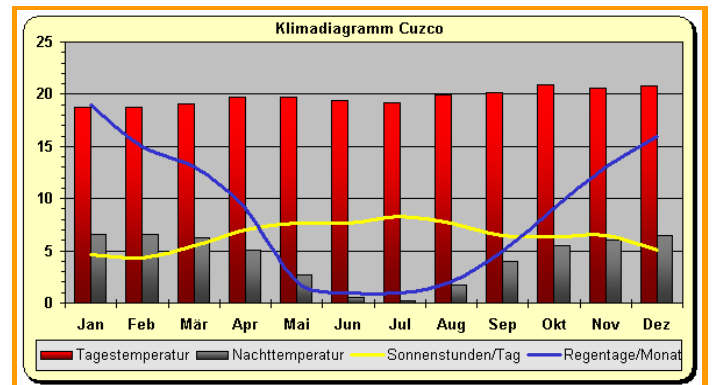




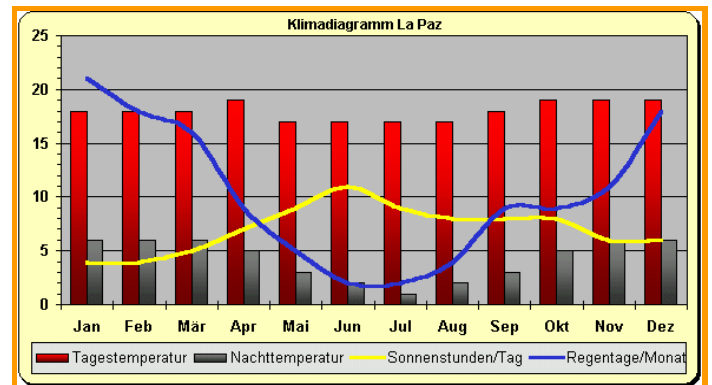
## Lageplan, Klima & beste Reisezeit

### Klima & Klimatabellen

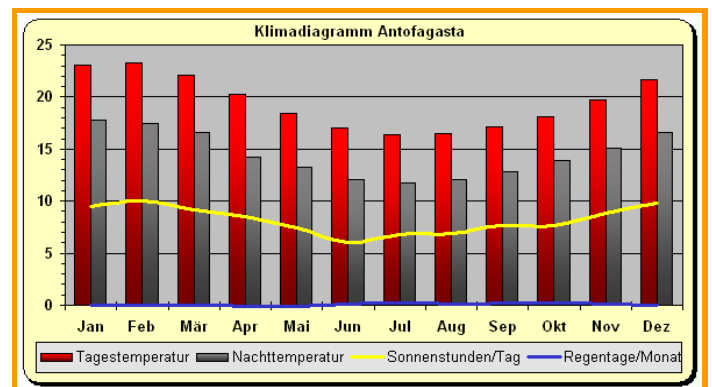
**Peru** hat aufgrund seiner Lage, die vom Meer bis in die Berge reicht, viele Klimazonen. Die Temperatur wird am stärksten durch die Höhe beeinflusst: je höher man kommt, desto kühler wird es. Die Küstenregion von Peru ist kühl und ganzjährig sehr trocken. Die Temperaturen steigen während der Sommermonate (Januar - März) am höchsten, mit heißen und feuchten Tagen von etwa 29°C und kühlen Nächten von knapp unter 20°C. Im Landesinneren sinkt die Temperatur erheblich: Die Höchsttemperaturen sind ganzjährig etwa 21°C. In den Bergen und am Titicacasee kann es nachts sehr kalt werden.



**Bolivien** befindet sich vollständig in den Tropen, jedoch herrschen in den verschiedenen Landesteilen unterschiedliche klimatische Bedingungen. Vom polaren Klima auf den Berggipfeln der Anden bis zum tropischen Klima in den Tiefländern sind alle Klimate vertreten. Die Temperaturen sind saisonal recht stabil zum größten Teil von der Höhe abhängig. Im Altiplano herrscht ein kühles und trockenes Klima. Winde spielen hier eine bestimmende Rolle. Die Tageshöchsttemperaturen erreichen 15-20°C, zum Teil werden 27°C gemessen. Nachts kühlt die Luft schnell ab, die Temperaturen sinken bis auf knapp oberhalb 0° C ab.



**Chile** hat viele Klimazonen. Sommer und Winter in Chiles Norden sind relativ mild bei Temperaturen um 15-25°C mit nur leichten saisonalen Änderungen. Regen ist hier kein Problem für Reisen, da in Nordchile eine der trockensten Regionen weltweit liegt. Santiago und Zentralchile lassen sich am besten im Herbst (Ende Februar bis April) bereisen. Die Atacama-Wüste kann das ganze Jahr besucht werden, tagsüber wird es sehr heiß und die Nächte in höheren Lagen können bitterkalt sein. Im nördlichen Altiplano kommt es im Sommer zur Regenzeit, was aber keine Rolle spielt, da der Reiseterrmin mittig im Herbst gewählt wurde.



**WATERWORLD-SPECIALS: Erfahrung und Kompetenz seit 1997**

Stublerfeld 22 \* Top 7 & 9 \* AT 6123 Terfens - Vomperbach  
 Office: +43 (0) 52 24 / 67 455 \* Cell.: +43 (0) 664 / 234 67 46  
 info@waterworld.at \* www.waterworld.at





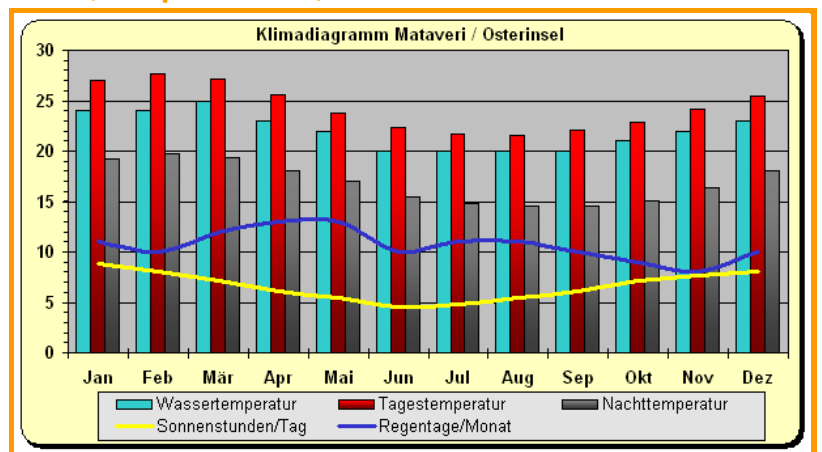
## Lageplan, Klima & beste Reisezeit Rapa Nui



## Klima & Reisezeit Osterinsel (Rapa Nui)

Die Osterinsel besitzt sowohl tropische als auch subtropische Klimamerkmale. Das Thermometer liegt im Durchschnitt bei 21°C. Die niedrigere Temperatur sorgt auch dafür, dass trotz der hohen Luftfeuchtigkeit von 70 - 90% die aus tropischen Ländern bekannte Schwüle fehlt. Die Spitzenwerte werden im Januar und Februar mit 19°C (nachts) bis 29°C (tagsüber) erreicht.

Die durchschnittliche Tagestemperatur liegt zum Reisezeitpunkt bei ca. 27°C, das Meer hat um die 24°-25°C. Ein 5mm Nasstauchzug wäre im Regelfall ausreichend, der Halbtrockene (am Titicacasee nötig) wird schön warm sein.



**WATERWORLD-SPECIALS: Erfahrung und Kompetenz seit 1997**

Stublerfeld 22 \* Top 7 & 9 \* AT 6123 Terfens - Vomperbach  
 Office: +43 (0) 52 24 / 67 455 \* Cell.: +43 (0) 664 / 234 67 46  
 info@waterworld.at \* www.waterworld.at



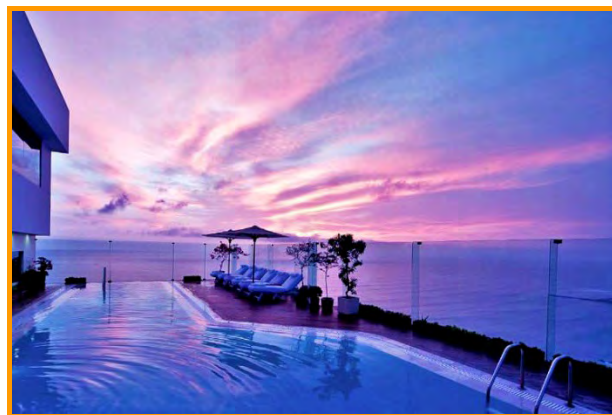


## Unterkünfte auf der Southern Cross Expedition

### Belmond Miraflores Park

#### Lima

Das am Stadtrand auf einer kleinen Anhöhe direkt am Meer gelegene **Hotel Belmond Miraflores Park** lässt Sie nach einem langen Flug in Lima „richtig ankommen“, der Blick über den Pazifik ist atemberaubend. Das Hotel begeistert Sie mit seinem Außenpool mit Panoramablick auf das Meer, einem Wellnessbereich und luxuriösen Wohneinheiten mit Marmorbad. Einige Zimmer verfügen zudem über eine eigene Sauna und eine römische Badewanne. Freuen Sie sich auf frisches Obst zur Begrüßung.



### Belmond Rio Sagrado

#### Urubamba, Tal der Inkas

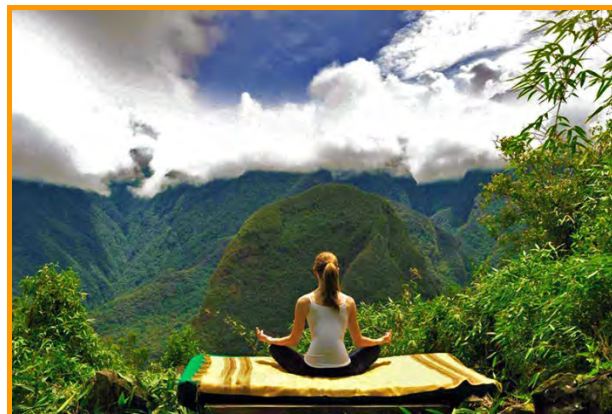
Das **Hotel Belmond Rio Sagrado** liegt im Heiligen Tal der Inkas. Freuen Sie sich auf die idyllische Umgebung zwischen grünen Feldern, Bergen und dem Fluss *Urubamba*. Das Hotel verfügt über luxuriöse Zimmer mit grandiosem Ausblick und ist aus natürlichen Materialien gebaut, ähnlich wie ein Andendorf. Es erwartet Sie eine stilvolle Unterkunft, die regionale und europäische Einflüsse verbindet. Beheizte Holzböden und eine wunderschöne Terrasse würden den Besucher gerne ein paar Tage länger bleiben lassen.



### Hotel Sanctuary Lodge

#### Aguas Calientes (Machu Picchu)

Schöner geht nicht: Das luxuriöse **Hotel Sanctuary Lodge** mit seinen angelegten Teichen, dem üppigen Garten und direktem Blick auf den Berg *Huayna Picchu* bietet alles, was das Herz an einem so magischen Ort begehrt. In der Sanctuary Lodge können Sie im Restaurant *Tampu* mit großen Schiebefenstern und Panoramablick auf den üppigen Dschungel à la carte speisen. Das Restaurant *Tinkuy* bietet Andenaromen und verfügt über rustikale Steininterieurs und einen Kamin.



**WATERWORLD-SPECIALS: Erfahrung und Kompetenz seit 1997**

Stublerfeld 22 \* Top 7 & 9 \* AT 6123 Terfens - Vomperbach  
Office: +43 (0) 52 24 / 67 455 \* Cell.: +43 (0) 664 / 234 67 46  
info@waterworld.at \* www.waterworld.at





## *Unterkünfte auf der Southern Cross Expedition*

### Belmond Palacio Nazarenas

#### Cusco

Hier wird Kolonialstil zum Programm und gelebt: Das **Hotel Belmond Palacio Nazarenas** befindet sich in einem umgebauten Palast mit Wänden aus Inkasteinen und begrüßt Sie mit einem Außenpool und einem Spa sowie einer Bar und einem Restaurant. Das *Museo Inka* befindet sich 200 m vom Hotel entfernt, die *Ruine der Inkafestung Sacsayhuamán* nur 500 m. Von der *Plaza de Armas* trennen Sie gerade einmal 400 m. Es ist die perfekte Unterkunft um Cusco in Fußwegdistanz zu erkunden.



### Hotel Titilaka

#### Puno (Titicacasee, Peru)

Das **Hotel Titilaka** lässt Sie die Magie des Titicacasees auf ganz besondere Weise erleben. Auf einer Halbinsel direkt am See gebaut, bieten die 18 umfassend ausgestatteten Suiten alle erdenklichen Annehmlichkeiten wie Fußbodenheizung, Massage-duschen und All-Inklusiv-Versorgung. Ein Highlight ist der obligatorische Panorama-Seeblick! Das Restaurant mit 270-Grad-Seeblick und feiner peruanischer Küche sowie das Spa-Angebot runden Ihren Aufenthalt zu Ihrer vollsten Zufriedenheit ab.



### Hotel Rosario del Lago

#### Copacabana (Titicacasee, Bolivien)

Die Zimmer des **Hotel Rosario del Lago** bestechen durch ihre Geräumigkeit und den Blick auf den nicht weit entfernten See. Jedes Zimmer verfügt über die in dieser Höhe nötige Heizung, zudem erlaubt Ihnen der in den Hotels der Region nicht immer selbstverständliche drahtlose Internetzugang, Ihre Erlebnisse des Tages bereits mit der Familie zu Hause zu teilen. Vom Hotel sind es wenige Gehminuten bis an den See oder in die Umgebung mit ihren vielen Geschäften.



**WATERWORLD-SPECIALS: Erfahrung und Kompetenz seit 1997**

Stublerfeld 22 ✨ Top 7 & 9 ✨ AT 6123 Terfens - Vomperbach  
Office: +43 (0) 52 24 / 67 455 ✨ Cell.: +43 (0) 664 / 234 67 46  
info@waterworld.at ✨ www.waterworld.at





## *Unterkünfte auf der Southern Cross Expedition*

### Hotel Rosario

#### La Páz

Das **Hotel Rosario** liegt im Museumsviertel und damit mitten im Herzen von La Paz. Die 42 Zimmer dieses 1928 im Kolonialstil erbauten Hauses sind gemütlich und mit Details der Quechua und Aymara-Kulturen versehen. Das hoteleigene Restaurant *Tambo* bietet ein abwechslungsreiches Menü mit regionaler und internationaler Küche. Zu den Spezialitäten gehören Lamafleisch und Forellen aus dem Titicacasee. Dazu genießen Sie natürlich einen bolivianischen Wein aus der Umgebung.



### Hotel Luna Salada

#### Salar de Uyuni

Ihre Unterkunft am Salar de Uyuni, das **Hotel Luna Salada** (zu Deutsch „Salzwasser-Mond“), mitten in der Salzwüste ist wahrhaftig einzigartig, denn hier ist der Name Programm: Vom Fußboden über Wände und Decken, Möbel, Skulpturen: fast alles ist hier aus Salz gebaut und geformt. Trotzdem müssen Sie nicht auf Salzblöcken schlafen, die 30 beheizten Zimmer des Hotels verfügen über komfortable Betten und ein privates Badezimmer mit Warmwasser.



### Hotel Tayka del Desierto

#### Altiplano

Die gemeinschaftlichen Hotels **Tayka de Piedra** südlich der Salzebene von Uyuni und **Tayka del Desierto** im Herzen der Siloli-Wüste bieten Unterschlupf in den unwirtlichen Weiten der Wüste zwischen Bolivien und Chile. Die einfachen aber gemütlichen Zimmer verfügen über Heizungen sowie Duschen mit Warmwasser. Ausreichend Erholung während der Durchquerung der Wüste ist damit ebenso garantiert wie ein einzigartiges Panorama das seinesgleichen auf 4800m Seehöhe sucht.



**WATERWORLD-SPECIALS: Erfahrung und Kompetenz seit 1997**

Stublerfeld 22 ✨ Top 7 & 9 ✨ AT 6123 Terfens - Vomperbach  
Office: +43 (0) 52 24 / 67 455 ✨ Cell.: +43 (0) 664 / 234 67 46  
info@waterworld.at ✨ www.waterworld.at





## *Unterkünfte auf der Southern Cross Expedition*

### Hotel Nayara Alto Atacama

#### San Pedro de Atacama

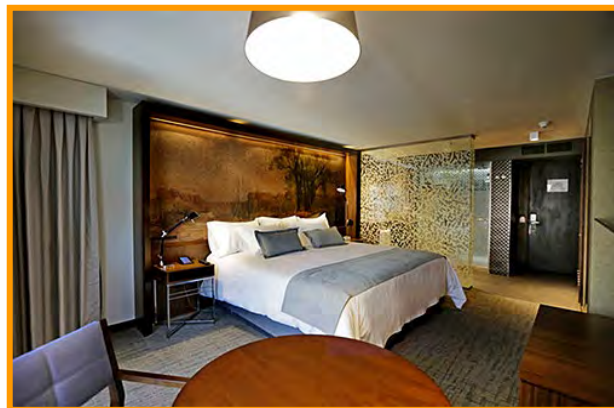
Mitten im weiten Nirgendwo der Atacama befindet sich das **Hotel Nayara Alto Atacama**. Im Stil eines traditionellen Hochland-Dorfes erbaut, fügt es sich perfekt in die Umgebung ein. Dicke Wände und kleine Fenster sorgen dafür, dass es in den Räumen tagsüber nicht zu warm und nachts nicht zu kalt wird. Das Hotel verfügt über eine Bar, Restaurant, Internet und einen Pool, in dem Sie sich die nötige Abkühlung holen können, wenn die Sonne hinter dem majestätischen Licancabur untergeht.



### Hotel Cumbres Lastarria

#### Santiago de Chile

Das Boutique-Hotel **Cumbres Lastarria** in Santiago liegt im historischen Künstlerviertel Lastarria, das heute Zentrum kultureller Aktivitäten mit zahlreichen Bars, Restaurants, Museen, Theatern und Kinos ist. Zur Plaza de Armas ist es ein kurzer Fußweg. Die modern eingerichteten Zimmer verfügen über alle nötigen Annehmlichkeiten für einen perfekten Aufenthalt. Den Tag beginnen Sie beim Frühstücksbuffet im Restaurant *Punto Ocho* im 8. Stock, mit Blick auf die Skyline Santiagos.



### Hotel Nayara Hanga Roa

#### Rapa Nui

Das **Nayara Hanga Roa** ist mit seiner privilegierten Lage am Meer und nahe an Ortszentrum und Tauchbasis die perfekte Wahl für die Tage auf Rapa Nui. Die geräumigen Zimmer mit Meerblick bieten dank der Panoramafenster reichlich Tageslicht. Die Verwendung natürlicher Materialien, wie Zypressenholz, Tonerde und Vulkangestein, lassen Sie die Magie der Insel spüren. Zerstreuung nach dem Tauchen findet man an der Bar, bei einer Massage im Spa oder im größten Pool der Insel.



**WATERWORLD-SPECIALS: Erfahrung und Kompetenz seit 1997**

Stublerfeld 22 \* Top 7 & 9 \* AT 6123 Terfens - Vomperbach  
Office: +43 (0) 52 24 / 67 455 \* Cell.: +43 (0) 664 / 234 67 46  
info@waterworld.at \* www.waterworld.at





## *Tauchen im Titicacasee*

**A**m Titicacasee gibt es keinerlei kommerziellen Tauchbetrieb, was spezielle Anforderungen an die Logistik stellt, weshalb Sie auch Ihre gesamte Ausrüstung selbst mitbringen. Wir empfehlen einen Halbtrockenanzug mit mindestens 6 mm Stärke und Neoprenhaube, das Wasser im See hat um diese Jahreszeit ca. 15°C. Pressluftflaschen und Blei sind vor Ort. Die zweite Schwierigkeit ist physischer Natur und der extremen Höhe geschuldet: In großen Höhen ist die Gefahr für Dekompressionsbeschwerden höher. **Tauchen am Titicaca ist extremst anstrengend.** Trockentauchanzüge sind die falsche Wahl. Machen Sie es sich so einfach wie möglich, warmes Wasser für das Vorwässern der Halbtrockenanzüge haben wir ausreichend dabei. Ihre Tauchgänge finden sowohl von Land als auch vom Boot aus statt.

Der See ist ein spannendes Ziel, um erforscht zu werden. Jacques-Yves Cousteau wurde auf seiner Suche nach einem Inka-Schatz zwar nicht fündig, archäologische Hinterlassenschaften der Inka werden Sie jedoch entdecken können. In Sachen Fauna ist der Titicacasee aber alles andere als ein Biodiversitäts-Hotspot, die große Höhe und die damit verbundene starke ultraviolette Strahlung haben den wenigen Spezies starke Anpassung abverlangt. Nennenswert sind neben dem **Titicaca-Riesenfrosch** (*Telmatobius culeus*) der **Suché** (*Trichomycterus rivulatus*), ein Vertreter aus der Familie der Schmalwelse und etwa 30 endemische Arten von **Carachi**, Andenkärpflinge (*Orestias spp.*) aus der Familie der Killifische, welche durch die Einführung von Forellen und Verschmutzung in ihrer Existenz bedroht werden.



**WATERWORLD-SPECIALS: Erfahrung und Kompetenz seit 1997**

Stublerfeld 22 ✨ Top 7 & 9 ✨ AT 6123 Terfens - Vomperbach  
Office: +43 (0) 52 24 / 67 455 ✨ Cell.: +43 (0) 664 / 234 67 46  
info@waterworld.at ✨ www.waterworld.at

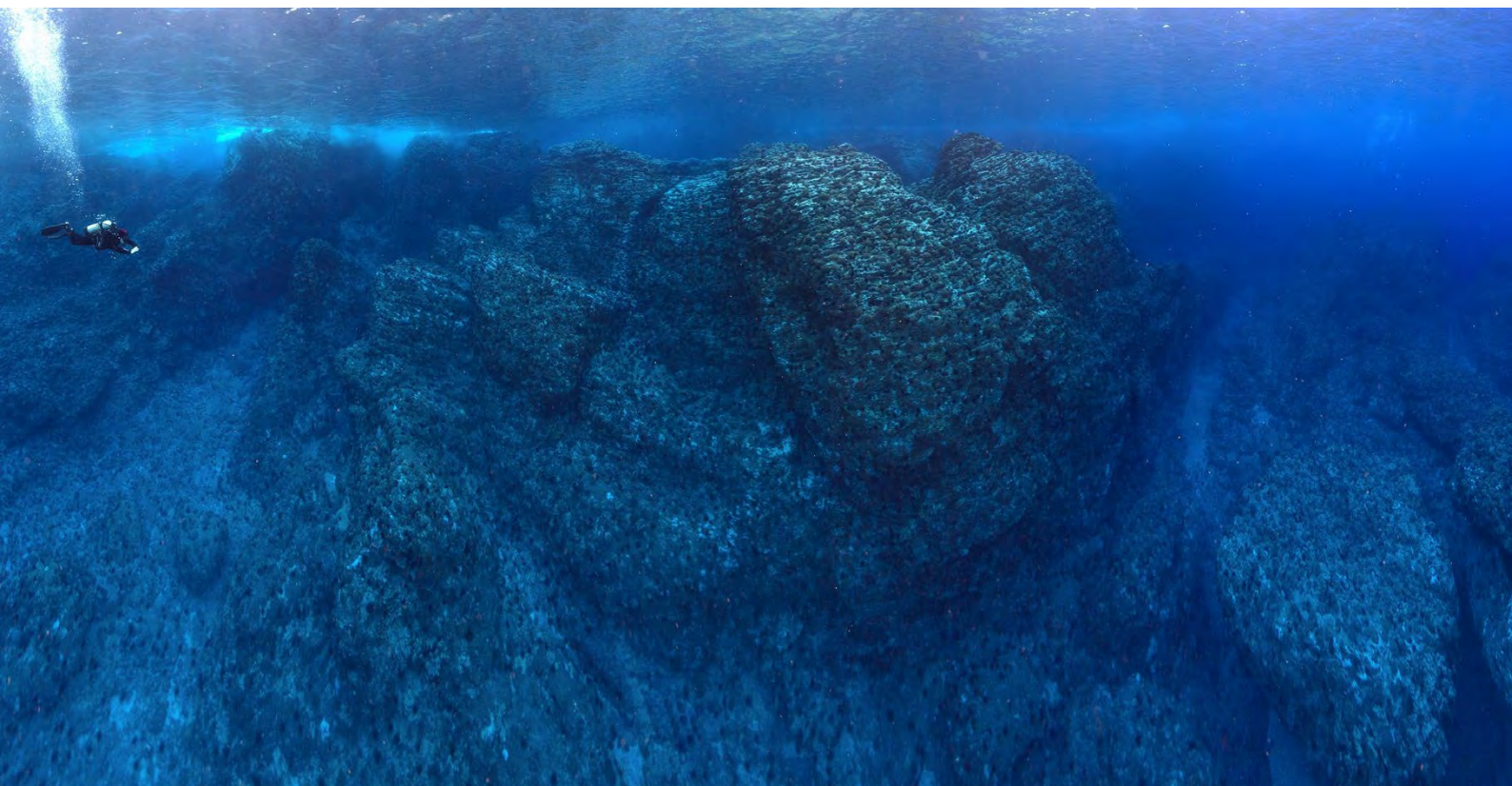




## Tauchen in Rapa Nui

Eine extravagante Erfahrung ist es, als einer von wenigen auf Rapa Nui die Unterwasserwelt erkunden zu können. Auf der Osterinsel werden wir tatkräftig von der Tauchbasis *Mike Rapu Diving Center* unterstützt. Mike Rapu ist waschechter Insulaner, Experte im Speerfischen und Apnoetaucher von Weltklasse (79 Meter Tiefe). Er kennt die Insel und ihre Unterwasserwelt wie seine Westentasche, was für unsere Expedition von fundamentaler Wichtigkeit ist.

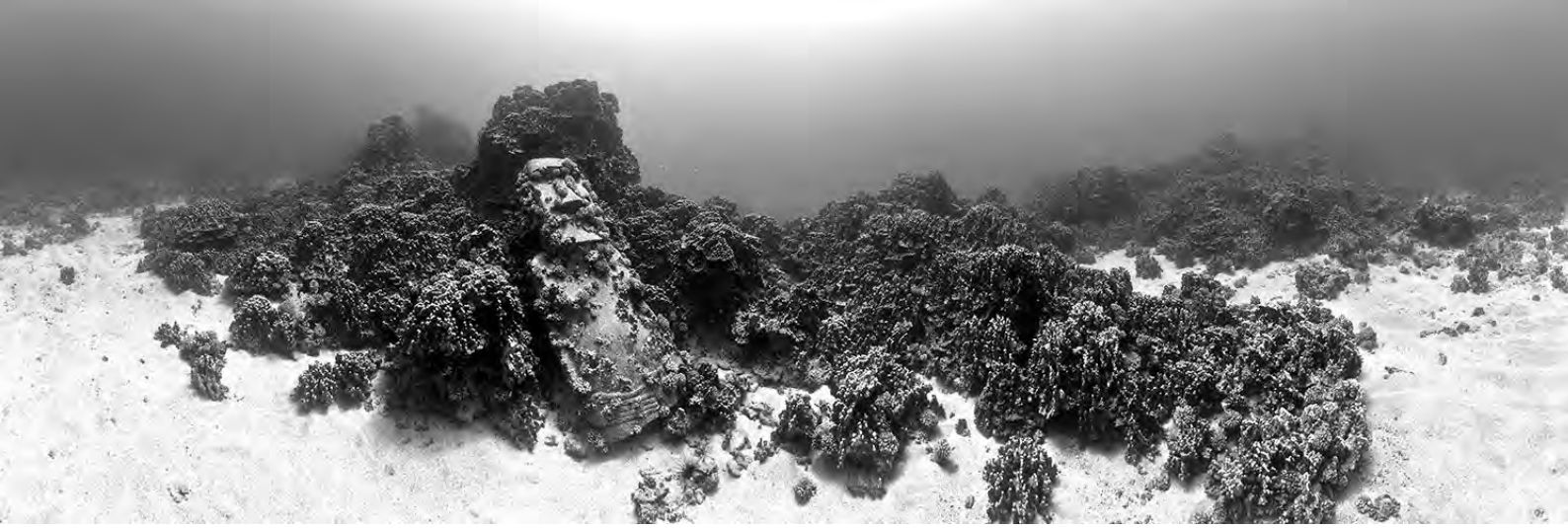
Die Wassertemperatur liegt in den Gewässern von Rapa Nui meist um 27°C, die Monate Februar und März gehören mit zu den wärmsten Monaten des Jahres. Auf Ihren Tauchgängen bewegen Sie sich überwiegend zwischen 20 und 40 Metern Wassertiefe. Die Tauchplätze der Osterinsel sind berühmt für kristallklare Reinheit. Begünstigende Faktoren, wie die Lage fernab von Kontinentalmassen, fehlende Flüsse, fehlende Umweltverschmutzung, günstige Strömungsverhältnisse sowie auch die exponierte Lage fernab des kommerziellen Schiffsverkehrs sorgen für glasklares Wasser. An guten Tagen kann die Sichtweite sagenhafte 60 Meter und mehr betragen. Die kerngesunden Riffe um Rapa Nui sind das Zuhause von exotisch klingenden Fischarten wie *Rape Rape*, *Po o'po*, *Nanue*, *Tipi Tipi* und *Totoamo*, die sich in und um die zahlreichen Plattformen, Wände, Tunnel und Höhlen tummeln. Zu den Besonderheiten zählen zudem etliche endemische Arten wie der Osterinsel-Falterfisch (*Chaetodon litus*), die Rapa Nui Demoiselle (*Chrysiptera rapanui*), der Osterinsel-Junker (*Coris debueni*) sowie der Osterinsel-Zwergkaiserfisch (*Centropyge hotumatua*).



**WATERWORLD-SPECIALS: Erfahrung und Kompetenz seit 1997**

Stublerfeld 22 ✳ Top 7 & 9 ✳ AT 6123 Terfens - Vomperbach  
Office: +43 (0) 52 24 / 67 455 ✳ Cell.: +43 (0) 664 / 234 67 46  
info@waterworld.at ✳ www.waterworld.at





## Tauchplätze Rapa Nui



WATERWORLD-SPECIALS: Erfahrung und Kompetenz seit 1997

Stublerfeld 22 \* Top 7 & 9 \* AT 6123 Terfens - Vomperbach  
 Office: +43 (0) 52 24 / 67 455 \* Cell.: +43 (0) 664 / 234 67 46  
 info@waterworld.at \* www.waterworld.at





## Ihre Reise- & Expeditionsleitung

### Ihre Zufriedenheit ist unser höchster Lohn

Wir legen bei unseren geführten Expeditionen und Gruppenreisen sehr großen Wert darauf, dass Sie ein (soweit es die örtliche Abgeschiedenheit und der Charakter der Reise erlauben) möglichst einzigartiges und hochkarätiges Urlaubserlebnis haben. Wir teilen seit über 25 Jahren Ihre Leidenschaft für ausgefallene und extreme Destinationen, schöne Schiffe, hochwertige Resorts und natürlich faszinierende Regionen. Unsere erfahrenen Teammitglieder sind stets bemüht, Ihre Reise zu einem besonderen Erlebnis zu machen. Sie stellen gerne Ihre Fachexpertise zur Verfügung, planen täglich vor Ort optimierte Tagesabläufe und geben gerne Tipps zu den geplanten Aktivitäten.

#### Expeditionsleitung der «Southern Cross II» Expedition TravelPRO & FotoPRO KR. Werner THIELE

#### Ihr Reiseleiter spricht fließend:



Ihr Expeditionsleiter beschäftigt sich beruflich seit 35 Jahren mit außergewöhnlichen Tauch- & Erlebnisreisen. Der vielfach preisgekrönte Unterwasserfotograf ist Gründer & Geschäftsführer von Waterworld und gilt als wandelndes Reiselexikon. Er hat im Laufe seines Lebens über 300 Gruppenreisen und Extremexpeditionen in die entlegensten Regionen der Erde erfolgreich durchgeführt, von den Polen bis in die tiefsten Regenwälder und Wüsten.

Weltweite Top-Expeditionen und speziell Mittel- und Südamerika sind sein Metier. Ihr Expeditionsleiter sorgt mit enormer Erfahrung, Naturliebe, fließenden Spanischkenntnissen sowie ausgezeichnetem Fachwissen sowohl in Geographie, Zoologie als auch Geschichte dafür, dass auf Ihrer Reise alles zu jeder Zeit möglichst reibungslos und sicher umgesetzt wird. Begeisterungsfähigkeit und Bauchgefühl ergänzen diese Eigenschaften.



#### Meine Philosophie mit 4 Millionen Flugmeilen Erfahrung

«Es war und ist mir immer ein Bedürfnis gewesen, dass unsere Gäste möglichst alles sehen und erleben, was ein Reiseziel zu bieten hat. Gerade auch für Fotografen & Filmer versuche ich die Rahmenbedingungen situationsbedingt bestmöglich zu optimieren. Da wird dann auch einmal früher aufgestanden oder eine Tour geht länger als der örtliche Leistungsträger das geplant hatte: Wenn man z.B. auf den Sonnenauf- oder -untergang bzw. auch die Blaue Stunde oder Tierverhalten achten muss. Ich versuche immer die Programme vor Ort flexibel zu halten, weiter zu verbessern sowie an individuelle Wünsche aber auch Bedürfnisse der Gäste anzupassen - soweit dies machbar ist. Gerade in spanischsprachigen Ländern können mein Durchsetzungsvermögen sowie meine Sprach- und Landeskenntnisse Türen öffnen, die dem normalen Touristen verschlossen bleiben. Gelingt es mir dann «etwas Besonderes» zu zeigen oder zu ermöglichen freut dies die Gäste, aber noch mehr mich selbst: Wenn ich glückliche Gesichter sehe und spüre wie meine eigene Begeisterung überspringt weiß ich, dass ich alles richtig gemacht habe. Mein persönlicher Anspruch an jede Reise ist daher auch meinerseits sehr hoch - und genau diesen Anspruch versuche ich mit allen mir zur Verfügung stehenden Mitteln auch für meine Mitreisenden umzusetzen, damit die gebuchte Expedition zur Lebensreise wird.

#### WATERWORLD-SPECIALS: Erfahrung und Kompetenz seit 1997

Stublerfeld 22 \* Top 7 & 9 \* AT 6123 Terfens - Vomperbach  
Office: +43 (0) 52 24 / 67 455 \* Cell.: +43 (0) 664 / 234 67 46  
info@waterworld.at \* www.waterworld.at





# LEISTUNGEN & PREISE

## Inkludierte Leistungen

### 30 Nächte Natur- & Tauchexpedition «Southern Cross II»

Die beschriebene Reise beinhaltet folgende Leistungen auf Basis Doppel- oder Zweibettzimmer:

#### (a) Reiseteil Peru, Bolivien & Chile

- \* Englischsprachige oder (nach Verfügbarkeit) deutschsprachige Reiseleitung vor Ort, zudem teilweise zusätzliche regionale Naturführer
- \* Privattransport
- \* alle angegebenen Ausflüge und Eintritte
- \* alle angegebenen Mahlzeiten
- \* Fünftägiges Programm zu Höhenakklimatisation in Peru mit Ausflügen, inklusive Machu Picchu
- \* Fünftägige Wüstendurchquerung zwischen Bolivien und Chile, inklusive Besuch des Salar de Uyuni und der Atacama-Wüste
- \* wahlweise acht Tauchgänge im Titicacasee mit lokalen Tauchguides oder tägliche Exkursionen an Land
- \* für Taucher: Pressluftflaschen, Blei, Transport, Logistik. Das Tauchen findet im Buddyteam eigenverantwortlich statt
- \* **Zwei (2) Übernachtungen im Hotel Belmond Miraflores Park (oder gleichwertig) | Ocean View Club Junior Suite Zimmer inkl. Frühstück**
- \* **Eine (1) Übernachtung im Hotel Belmond Rio Sagrado (oder gleichwertig) | De Luxe Terrace Zimmer inkl. Abendessen & Frühstück**
- \* **Eine (1) Übernachtung im Hotel Sanctuary Lodge Machu Picchu (oder gleichwertig) | De Luxe Zimmer inkl. Abendessen & Frühstück**
- \* **Eine (1) Übernachtung im Hotel Belmond Palacio Nazarenas (oder gleichwertig) | Studio Suite inkl. Abendessen & Frühstück**
- \* **Drei (3) Übernachtungen im Hotel Titilaka (oder gleichwertig) | Amanecer, Atardecer oder King-Suite Zimmer inkl. Vollpension**
- \* **Fünf (5) Übernachtungen im Hotel Rosario del Lago (oder gleichwertig) | Standard Zimmer inkl. Vollpension**
- \* **Zwei (2) Übernachtungen im Hotel Rosario (oder gleichwertig) | Standard Zimmer inkl. Vollpension**
- \* **Zwei (2) Übernachtungen im Hotel Luna Salada (oder gleichwertig) | Standard Zimmer inkl. Vollpension**
- \* **Eine (1) Übernachtung im Hotel Tayka del Desierto (oder gleichwertig) | Standard Zimmer inkl. Vollpension**
- \* **Eine (1) Übernachtung im Hotel Nayara Alto Atacama (oder gleichwertig) | Standard Zimmer inkl. Vollpension**
- \* **Eine (1) Übernachtung im Hotel Cumbres Lastarria (oder gleichwertig) | Standard Zimmer inkl. Frühstück vor der Abreise nach Rapa Nui**
- \* **Zwei (2) Übernachtungen im Hotel Cumbres Lastarria (oder gleichwertig) | Standard Zimmer inkl. Frühstück nach der Rückkehr von Rapa Nui**
- \* mehrsprachige (dt./en./sp.) Waterworld TravelPRO & FotoPRO Expeditionsreiseleitung \*\*
- \* umfangreiche Fotosammlung im Anschluss an die Reise (nur für private Zwecke)

#### (b) Reiseteil Rapa Nui

- \* Englischsprachige oder Reiseleitung vor Ort, zudem teilweise zusätzliche regionale Naturführer
- \* Privattransport
- \* alle angegebenen Ausflüge und Eintritte
- \* alle angegebenen Mahlzeiten
- \* Ein (1) Tages- und ein (1) Halbtagesausflug auf Rapa Nui
- \* Tauchpaket mit 15 Tauchgängen und lokalen Tauchguides
- \* Pressluftflaschen, Blei, Transport, Logistik. Das Tauchen findet im Buddyteam eigenverantwortlich statt
- \* **Acht (8) Übernachtungen im Hotel Nayara Hanga Roa (oder gleichwertig) | Standard Zimmer inkl. Frühstück**
- \* mehrsprachige (dt./en./sp.) Waterworld TravelPRO & FotoPRO Expeditionsreiseleitung \*\*
- \* umfangreiche Fotosammlung im Anschluss an die Reise (nur für private Zwecke)

## USD 35.490,-

p/Person im Doppel- oder Zweibettzimmer

Mindestteilnehmerzahl für die Durchführbarkeit der Expedition: 8 Personen  
Maximalgästeanzahl: 12 Personen


**WATERWORLD-SPECIALS: Erfahrung und Kompetenz seit 1997**

Stublerfeld 22 \* Top 7 & 9 \* AT 6123 Terfens - Vomperbach  
Office: +43 (0) 52 24 / 67 455 \* Cell.: +43 (0) 664 / 234 67 46  
info@waterworld.at \* www.waterworld.at





# LEISTUNGEN & PREISE

Zusätzliche Kosten		
Einzelzimmerzuschlag (optional und nach Verfügbarkeit)	12.390,00	USD
<b>Flug Europa - Lima   Santiago de Chile - Europa</b> z.B. in Economy inkl. Flugsteuern, Flugverkehrssteuern und derzeitigen Kerosinzuschlägen	* dzt. ca. ab 1.400,00	€
<b>Flug Lima - Cusco</b> z.B. in Economy inkl. Flugsteuern, Flugverkehrssteuern und derzeitigen Kerosinzuschlägen	* dzt. ca. ab 300,00	€
<b>Flug La Páz - Uyuni</b> z.B. in Economy inkl. Flugsteuern, Flugverkehrssteuern und derzeitigen Kerosinzuschlägen	* dzt. ca. ab 280,00	€
<b>Flug Calamá - Santiago de Chile</b> z.B. in Economy inkl. Flugsteuern, Flugverkehrssteuern und derzeitigen Kerosinzuschlägen	* dzt. ca. ab 300,00	€
<b>Flug Santiago de Chile - Rapa Nui - Santiago de Chile</b> z.B. in Economy inkl. Flugsteuern, Flugverkehrssteuern und derzeitigen Kerosinzuschlägen	* dzt. ca. ab 900,00	€
<b>Buchungsgebühren</b>	500,00	€
* = Richtpreis lt. Flugplan & Preislisten 2023 inkl. Flugsteuern ** = bei gesundheitlichem Ausfall der Reiseleitung und Einsatz einer anderen Reiseleitung kein Anspruch auf Minderung		
BESTENS ABGESICHERT - mit der «All in One» von LTA		
	Unsere Reisen führen in die entlegensten Ecken unseres schönen Planeten. Die «All in One» der LTA ( <i>Life Travel Assistance</i> ) bietet als Paket umfassenden Reiseschutz inkl. 100% Stornoschutz, Reisegepäcksschutz, Auslands-Krankenversicherung und vieles mehr, um Ihre Reise immer bestmöglich abzusichern. Sprechen Sie uns an - wir beraten Sie gerne!	
Preisänderungen und Irrtümer vorbehalten. Es gelten unsere AGB		
Extras vor Ort: [Stand 9/2023]	<ul style="list-style-type: none"> <li>* persönliche Ausgaben wie z.B. Leihhausrüstung</li> <li>* Souvenirs &amp; Trinkgelder</li> <li>* Hier nicht angeführte Eintritte, Mahlzeiten und Getränke</li> <li>* Reise- und Tauchversicherung(en)</li> <li>* alle Leistungen welche hier nicht als inkludiert angeführt sind</li> </ul>	
Preisänderungen und Irrtümer vorbehalten Es handelt sich um eine Pauschalreise nach EU-PRV		
© Copyrights		
© 6 images by WIKIMEDIA © 2 images by GOOGLE MAPS © 10 images by EXPEDITION HOTELS © 3 images by INTERACTIVE TRAVEL MAPS © 63 images by Werner THIELE © copyright on text & concept: WATERWORLD - WERNER THIELE KG No image, text, or part of the text of this document may be copied or used without prior written confirmation by WATERWORLD - Werner Thiele KG		

**WATERWORLD-SPECIALS: Erfahrung und Kompetenz seit 1997**

Stublerfeld 22 \* Top 7 & 9 \* AT 6123 Terfens - Vomperbach  
 Office: +43 (0) 52 24 / 67 455 \* Cell.: +43 (0) 664 / 234 67 46  
 info@waterworld.at \* www.waterworld.at