

Waterworld

FEEL THE ELEMENTS

30

JAHRE

JUBILÄUMS
REISE

Komodo Dragon Explorer



28. Juni - 8. Juli 2027

10 Nächte M.S.Y. Indo Master für max. 18 Teilnehmer

www.waterworld.at



Im Herzen Indonesiens

Natur pur: Tauchkreuzfahrt auf der M.S.Y. Indo Master

Wenn Sie schon immer davon geträumt haben, die besten Tauchgebiete Indonesiens von Bord eines makellosen Schiffes aus zu erleben, dann sind Sie auf der **M.S.Y. Indo Master** richtig: Unsere Expedition mit dem 47 Meter langen und aus edelsten Hölzern gebauten Schiff bringt Sie auf diesem 10 Nächte dauernden Törn zu den legendären Riffen rund um *Komodo* und *Rinja*. Das neue Schiff unter bewährtem Management begeistert, und ist für Gäste mit Platzbedürfnis sowie dem Wunsch nach Topservice die perfekte Wahl.

Naturliebhaber welche außergewöhnliche Tauchgänge und Reisen, auf denen man mehr als die Unterwasserwelt erlebt zu schätzen wissen, sind hier am richtigen Ort: Die tropisch schöne Landschaft in harmonischer Kombination mit dem edlen Schiff ermöglichen Tauchkreuzfahrten zur besten Jahreszeit im Zielgebiet. Indonesiens Riffe gehören zu den vielfältigsten der Welt und liegen im sogenannten «Coral Triangle». Dieser Überbegriff bezeichnet ein Meeresgebiet, welches sich von den Inseln der Salomonen im Osten über die Nordküste Neuguineas bis zu den Sunda-Inseln im Westen und vorbei an der Ostküste Borneos zu den Philippinen im Norden erstreckt. Es ist eines der Gebiete mit der höchsten Biodiversität weltweit und erstreckt sich über eine Fläche von 5,7 Millionen Quadratkilometern, was ungefähr der Hälfte der Fläche der Vereinigten Staaten von Amerika entspricht. Neben Korallenriffen finden sich Seegraswiesen und an den Küsten häufig Mangrovenwälder. Nach einem aufregenden Tag, egal ob bei einem beeindruckenden Landgang, Pygmäen-Seepferdchen im bunten Riff oder Begegnungen mit Großfischen an exponierten Riffen werden Sie an Bord mit kulinarischen Genüssen sowie Massagen verwöhnt.

Ihre Tauch- & Naturkreuzfahrt zu den Über- & Unterwasserwundern von **Komodo** startet und endet in **Labuan Bajo** auf **Ost Nusa Tenggara**. An Bord der **M.S.Y. Indo Master** erleben Sie Tage mit außergewöhnlichen Naturerlebnissen vor einer atemberaubend schönen Kulisse am Puls der Natur. Darüber hinaus genießen Sie einen erholsamen Urlaub, der Ihnen sicher noch Jahre in Erinnerung bleiben wird. Bleiben Sie daher am besten nach der Kreuzfahrt noch ein paar Tage länger – es lohnt sich die weite Inselwelt Indonesiens weiter zu erkunden!



WATERWORLD-SPECIALS: Erfahrung und Kompetenz seit 1997

Stublerfeld 22 ✳ Top 7 & 9 ✳ AT 6123 Terfens - Vomperbach
Office: +43 (0) 52 24 / 67 455 ✳ Cell.: +43 (0) 664 / 234 67 46
info@waterworld.at ✳ www.waterworld.at



Komodo

Wildlife & Nature: Im Land der Drachen

Ihre Reise auf der *M.S.Y. Indo Master* bringt Sie auf diesem 10 Nächte dauernden Törn in das Herz der Kleinen Sunda-Inseln. Die Inseln **Komodo und Rinja** liegen auf der sogenannten «Wallacea-Linie», jenem Übergangsgebiet, wo sich die Arten des Indischen Ozeans mit denen des pazifischen Raumes mischen. Die Artenvielfalt ist dadurch extrem hoch und ungewöhnliche Begegnungen stehen Ihnen auf Ihren Tauchgängen bevor. Die unglaubliche Vielfalt an prächtigen Korallengärten, kleinen bunten Critters und großen, majestätischen Mantas bietet praktisch alles was Taucherherzen höherschlagen lässt. Erfahrene Teilnehmer erleben an strömungsreichen Drop-Offs ebenso viel wie die weniger Erfahrenen (oder stillen Genießer), die es gerne gemächlicher haben und eines der geschützt liegenden Riffe erforschen.

Das Tauchgebiet und die Unterwasserwelten sind jedoch nur eine der beiden Attraktionen im **Komodo-Nationalpark**, denn nicht nur unter Wasser offenbaren sich Naturwunder, auch wenn die Tauchgebiete noch so schön sind: das Gebiet ist die Heimat der letzten großen Landeichsen auf unserem Planeten: **Komodowarane** oder **Komododrachen**, benannt nach der Hauptinsel des kleinen Verbreitungsgebietes, leben hier. Auf den regulären Törns nach Komodo ist der Besuch von Komodo und den Komodowaranen meist auf einen kleinen Landgang beschränkt, aber nicht auf Ihrer Reise: Wir haben im Vorfeld bei der Nationalparkverwaltung spezielle, von erfahrenen Rangern geführte und extra lange Landgänge bestellt, die nach Möglichkeit früh am Morgen oder spät am Nachmittag stattfinden. Fotografen werden das warme Licht ebenso zu schätzen wissen wie die frische Luft und die Ruhe des jungen Tages. Beste Naturerlebnisse sowie Fotomöglichkeiten sind so (nahezu) garantiert. Wer auf den einen oder anderen unserer (Foto)Landgänge nicht mitkommen möchte, ist deswegen aber nicht eingeschränkt: Parallel findet das reguläre Tauchprogramm statt, es muss weder auf einen Tauchgang noch auf einen der guten Tauchplätze verzichtet werden, denn die Landgänge finden an immer wieder neuen Orten und so geplant statt, dass die normale Route gefahren werden kann. Die *M.S.Y. Indo Siren* widmet dem Nationalpark Komodo 5-6 Tage Zeit, da hier die besten Tauchplätze auf sehr engem Raum zusammenliegen.



WATERWORLD-SPECIALS: Erfahrung und Kompetenz seit 1997

Stublerfeld 22 * Top 7 & 9 * AT 6123 Terfens - Vomperbach
Office: +43 (0) 52 24 / 67 455 * Cell.: +43 (0) 664 / 234 67 46
info@waterworld.at * www.waterworld.at



day by day
25. - 28. Juni 2027

2 + 10 + 1 Nächte BALI & KOMODO

- * Anreise nach Denpasar * 2 + 1 Nächte THE ANVAYA BEACH RESORT & SPA (5*****) * 1 Tag Denpasar *
* 10 Nächte auf der M.S.Y. INDO MASTER * Wildlife & Nature: 9 Tage Tauchpaket & Landausflüge, bis zu 34 TG *
* auf Wunsch Vor- oder Anschlussprogramm in Nusa Tenggara, Bali oder Singapore *

Tag 1 & 2: Anreise nach Bali

25. & 26. Juni 2027

Ihre Reise beginnt ab allen größeren Flughäfen mit Zubringerflügen nach Frankfurt oder München und Weiterflug nach Singapur. Ihre Ankunft in Singapur ist am Vormittag des Folgetages. Nach einem kurzen Aufenthalt geht es weiter nach Denpasar, dort kommen sie am frühen Nachmittag an. Ein Transfer bringt Sie direkt in das *The Anvaya Beach Resort & Spa* wo Sie sich von der Anreise ausruhen können. Sollten Sie es wünschen ist eine frühere Anreise möglich. Lassen Sie uns wissen, wann Sie starten möchten. Spätestens am 27. Juni sollten Sie aber in Denpasar sein.



Tag 3: ausspannen oder einen Tag Denpasar erkunden

27. Juni 2027

Der heutige Tag steht ganz im Zeichen von Denpasar und um im schönen Bali richtig «anzukommen». Sie haben Zeit genug um im Hotel zu entspannen oder sich im Spa verwöhnen zu lassen. Lassen Sie den Alltag hinter sich und genießen Sie einen erholsamen Tag bevor Ihr Abenteuerprogramm startet. Wer schon wieder aktiv sein möchte, den wird Denpasar verzaubern, denn es gibt unendlich viel zu entdecken: Besuchen Sie einen der vielen Tempel in der Umgebung oder stöbern Sie in den exotischen Souvenirläden nach dem perfekten Mitbringsel für zu Hause.



Tag 4: Ihr Tauchabenteuer beginnt!

28. Juni 2027

Nach dem Frühstück erfolgen der Transfer zum Domestic Airport und Ihr kurzer Flug nach *Labuan Bajo*. Ein direkter Transfer bringt Sie zur *M.S.Y. Indo Master*, das Schiff steht zum Ablegen bereit. Nach einem ausführlichen Briefing über die geplanten Aktivitäten der kommenden Tage und der Vorstellung der Crew bauen Sie Ihre Tauch- & Kameraausrüstung zusammen. Von einem guten Abendessen gestärkt, erleben Sie den Beginn Ihres großen Abenteuers: Unter dem Sternenhimmel genießen Sie den Abend, während die *M.S.Y. Indo Master* sanft in das Zielgebiet gleitet.



WATERWORLD-SPECIALS: Erfahrung und Kompetenz seit 1997

Stublerfeld 22 * Top 7 & 9 * AT 6123 Terfens - Vomperbach
Office: +43 (0) 52 24 / 67 455 * Cell.: +43 (0) 664 / 234 67 46
info@waterworld.at * www.waterworld.at



day by day
29. Juni bis 10. Juli 2027

Tag 5 bis Tag 13: auf Tauchkreuzfahrt in Komodo & Rinja

29. Juni bis 7. Juli 2027

Auf Ihrer Tauchkreuzfahrt erleben Sie in den kommenden Tagen auf einer verschlungenen Route durch die Inselwelt die Highlights des Gebietes - über wie unter Wasser. Wer nur des Tauchens wegen hierher kommt, würde den wahren Charme von Komodo versäumen, denn die Region hat weitaus mehr zu bieten als «nur» Mantas, Haie, bunte Fische, seltsame Critters und faszinierende Unterwasserlandschaften:

Es ist die vielfältige Kombination aus den Erlebnissen an Land und unter Wasser, welche die Touren auf der *M.S.Y. Indo Master* zu etwas Besonderem machen. Faszinierende Landgänge werden ebenso zu den Höhepunkten Ihrer Reise zählen wie die ausgiebigen Tauchgänge in den meist glasklaren Fluten. Unter Wasser erkunden Sie weltberühmte Tauchplätze wie den «*Cannibal Rock*» oder «*Manta Alley*». Die Tauchplätze im Nationalpark sind bekannt für außerordentliche Vielfalt, gelegentliche Delfine, Großfische wie Mantas und Haie und kleine Schönheiten wie Pygmäen-Seepferdchen, Rhinopias oder Angler- und Schaukelfische. Die Riffe von Komodo & Rinja gehören sicher zu den artenreichsten in ganz Indonesien!

Mehr als nur Meer: Eines der Hauptziele auf dieser Reise ist die Begegnung mit den großen *Komodo-Waranen* bzw. *Komodo-Drachen*, wie sie oft genannt werden. Nach Möglichkeit (behördenabhängig) und auf Wunsch bieten wir Ihnen einen, eher zwei bis drei Landgänge sowohl auf Komodo als auch auf Rinja (alternativ zum Tauchprogramm) und die Möglichkeit diesen faszinierenden Urzeitwesen ausgiebig zu begegnen.



Tag 14 bis 16: Heimreise oder Verlängerung?

8. bis 10. Juli 2027

Nach einer letzten Nacht an Bord geht es zum Flughafen von *Labuan Bajo* mit Abflug am Vormittag in Richtung Bali. Da die Inlandsflüge in Indonesien oft unpünktlich sind, raten wir zu einer zusätzlichen Übernachtung in Bali. Sie können auch noch ein paar Tage bleiben und auf eine der traumhaft schönen Touren gehen, um das faszinierende Bali weiter zu erkunden. Eine Inseltour im offenen Kübelwagen gilt dabei als Geheimtipp! Gerne beraten wir Sie unverbindlich zu den unterschiedlichen Möglichkeiten, die individuell auf die von Ihnen gewünschten Tage angepasst werden können.



WATERWORLD-SPECIALS: Erfahrung und Kompetenz seit 1997

Stublerfeld 22 * Top 7 & 9 * AT 6123 Terfens - Vomperbach
Office: +43 (0) 52 24 / 67 455 * Cell.: +43 (0) 664 / 234 67 46
info@waterworld.at * www.waterworld.at



Die Komododrachen: Urzeitwesen am Ende der Welt

zu Besuch im Land der letzten Drachen...

Legenden ranken sich um das Tier, welches Vorbild für Geschichten, Mythen und Anekdoten war, die speziell in Asien über Drachen erzählt werden: Der Komododrache ist eine Echse aus der Familie der Warane, dessen Verbreitungsgebiet auf einige der Sunda-Inseln beschränkt ist. Mit 3m Länge bei einem Gewicht von über 70 kg ist er die größte gegenwärtig lebende Landechse des Planeten. Das Beutespektrum der tagaktiven Tiere verändert sich mit Alter und Körpergröße und reicht von Insekten bis zu Säugetieren, wie Mähnenhirschen und Wildschweinen. Er ist der einzige Waran, der Beutetiere dieser Größe schlägt.



Die Jagd auf große Säugetiere wird durch ein in spezialisierten Drüsen im Unterkiefer produziertes Gift unterstützt, welches unter anderem die Blutgerinnung verringert und einen Schock verursacht. Entflohene Beute kann an diesem Gift auch noch nach Tagen zugrunde gehen. Auch Aas ist ein wichtiger Bestandteil des Nahrungsspektrums. Auf den gebirgigen Inseln Komodo und Rinja finden sich Komodowarane nahezu überall, die Populationsdichte ist in den Niederungen am höchsten. Komodowarane sind opportunistische Jäger die ihre Beute züngelnd orten und sich aus der Nähe auf ihren Sehsinn verlassen. Jungtiere ernähren sich von Echsen und Insekten, adulte Individuen erbeuten Wirbeltiere die gleich viel aber auch doppelt so viel wiegen wie der Waran selbst.

Die häufigsten Beutetiere sind junge Mähnenhirsche und kleine Wildschweine. Ebenso Makaken, verwilderte Hunde, domestizierte Ziegen, Schlangen, Kälber von Wasserbüffeln und Fohlen verwilderter Hauspferde. Selten werden Beutetiere über 100 kg attackiert, in ungewöhnlichen Fällen sogar bis zu 320 kg schwere Wasserbüffel überwältigt. Die Komodowarane sind in ihrem Verbreitungsgebiet die wichtigste Attraktion für den Tourismus, doch teils unbeliebt bei der ansässigen Bevölkerung, da sie gelegentlich Nutztiere reißen. Der Bestand des Komodowarans wird mit ca. 4000 Exemplaren angegeben, könnte jedoch auf unter 3000 gesunken sein. Die Rote Liste gefährdeter Arten stuft den Komodowaran als «gefährdet» ein.



WATERWORLD-SPECIALS: Erfahrung und Kompetenz seit 1997

Stublerfeld 22 * Top 7 & 9 * AT 6123 Terfens - Vomperbach
Office: +43 (0) 52 24 / 67 455 * Cell.: +43 (0) 664 / 234 67 46
info@waterworld.at * www.waterworld.at



Unsere Hotel-Empfehlung für Ihre Anreise in Bali

The Anvaya Beach Resort & Spa

Das am Meer gelegene 5****Hotel, welches Sie aufgrund seiner geschmackvollen Gestaltung begeistern wird, begrüßt Sie im Herzen von Kuta. Das im elegant-modernen Stil gestaltete Resort liegt nur 1km vom Flughafen direkt am weiten Sandstrand und in unmittelbarer Nähe von Geschäften, Restaurants, dem *Discovery Einkaufszentrum* sowie dem *Tuban Beach*. Das Hotel begeistert durch seine einzigartige Lage samt Wellness, Top-Service, großen und bestausgestatteten Zimmern, zwei guten Restaurants sowie alle Annehmlichkeiten die Ihren Aufenthalt in Kuta für den Anreisetag zum genussvollen Erlebnis machen.

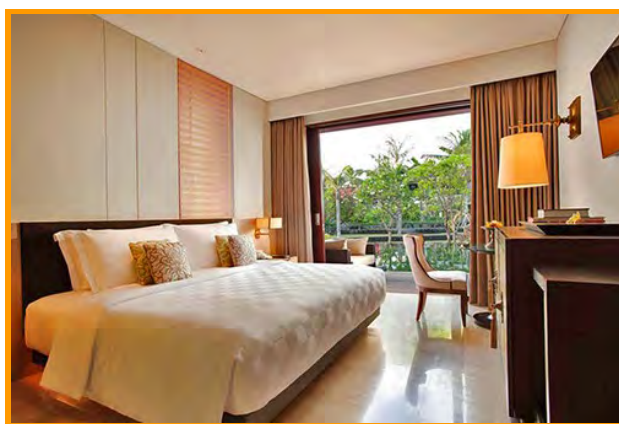


Das Hotel bietet Zimmer, Suiten und private Villen sowie fünf große Pools und wunderschön angelegte tropische Gärten. Verschiedene gastronomische Einrichtungen laden Sie in der Unterkunft zu einem Besuch ein. Das Restaurant *Kunyit* serviert Ihnen z.B. eine breite Auswahl an lokalen kulinarischen Köstlichkeiten. Im *Sand & Wine Cellar* können Sie sich mit Gerichten im Tapas-Stil verwöhnen lassen. Verweilen Sie nach dem Essen am besten auch mit einem Getränk an der Poolbar oder in der Lobbylounge, es lohnt sich.

Das Resort beherbergt zudem das *Sakanti Spa*, in dem Sie sich bei einer Vielzahl von Massagen und Wellnessanwendungen nach der langen Anreise bestens entspannen können.

Alle 493 Zimmer bieten Ihnen neben kostenlosem WLAN auch Flachbildfernseher mit Kabelempfang. Die Aussicht speziell aus den zur Front ausgerichteten Zimmern über das Meer ist spektakulär.

Die klimatisierten Zimmer im *The Anvaya Beach Resorts & Spa* sind mit modernen Designs sowie balinesischen Stilelementen ausgestattet und verfügen des Weiteren über eine Minibar sowie Kaffee- und Teezubehör. Die geräumige Villa umfasst einen eigenen Pool sowie ein großes Bad mit einem begehbaren Ankleidezimmer, einem Doppelwaschbecken, einer Badewanne und einer separaten Dusche. In allen Bädern liegen ein Haartrockner, Hausschuhe und kostenfreie Pflegeprodukte für Sie bereit.

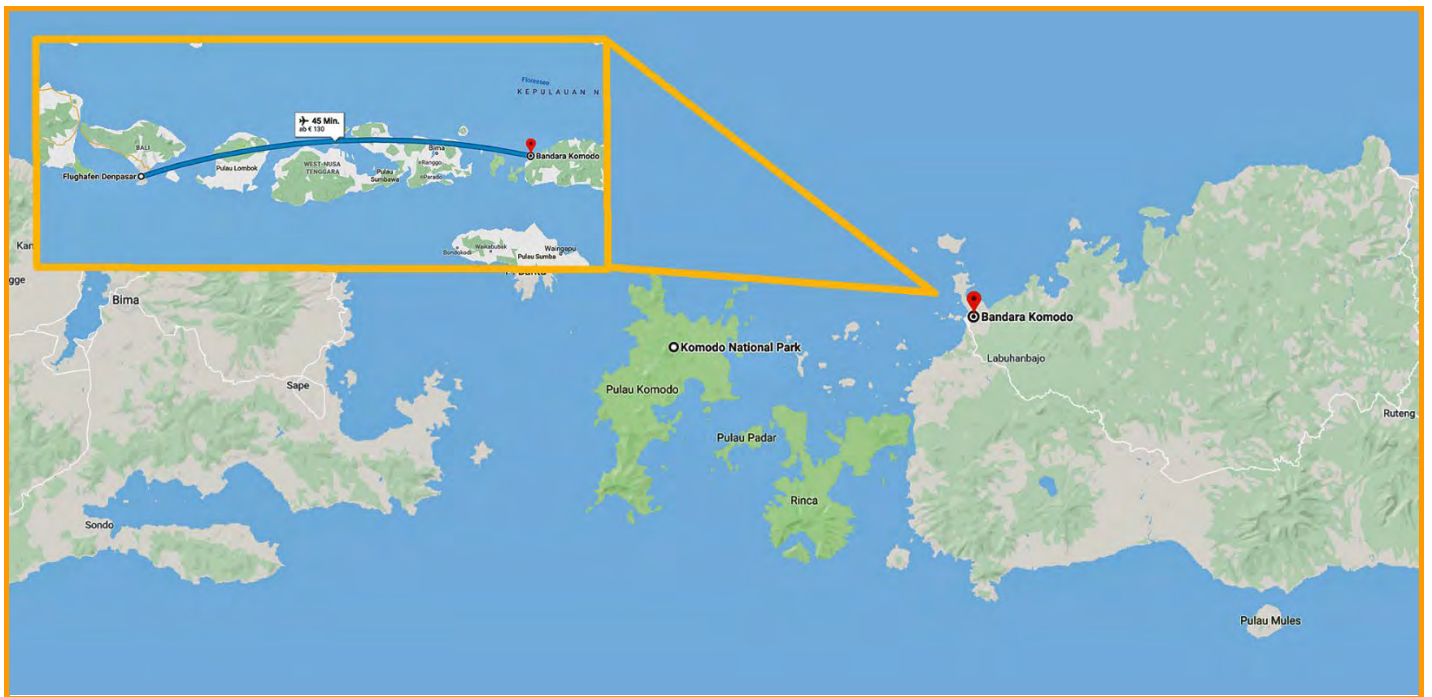


WATERWORLD-SPECIALS: Erfahrung und Kompetenz seit 1997

Stublerfeld 22 ✳ Top 7 & 9 ✳ AT 6123 Terfens - Vomperbach
Office: +43 (0) 52 24 / 67 455 ✳ Cell.: +43 (0) 664 / 234 67 46
info@waterworld.at ✳ www.waterworld.at



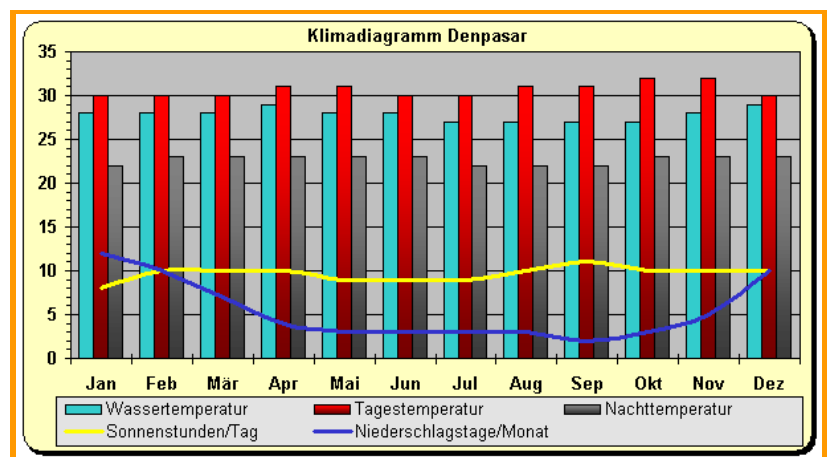
Lageplan, Klima & beste Reisezeit



Klima & Reisezeit

Auf dem Äquator liegend, weist Indonesien ein relativ gleichmäßiges Klima auf. Es ist heiß und feucht während der nicht stark ausgeprägten Regenzeit (Oktober bis April) sowie heiß und trocken während der Trockenzeit (Mai bis September). Als beste Reisezeit für die Sunda-inseln (Komodo, Alor, Forgotten Islands) gelten die Monate April bis November, Raja Ampat gilt von September bis Dezember als wetterstabil.

Die durchschnittliche Tagestemperatur liegt zum Reisezeitpunkt ganzjährig bei ca. 30°C, das Meer hat um die 26°-28°C. Ein 3mm Nasstauchanzug oder ein Shorty sind vollkommen ausreichend.



WATERWORLD-SPECIALS: Erfahrung und Kompetenz seit 1997

Stublerfeld 22 * Top 7 & 9 * AT 6123 Terfens - Vomperbach
 Office: +43 (0) 52 24 / 67 455 * Cell.: +43 (0) 664 / 234 67 46
 info@waterworld.at * www.waterworld.at



Ihr Schiff, die M.S.Y. Indo Master

Die 47 Meter lange und 8 Meter breite **«M.S.Y. Indo Master»** ist ein aus edelsten Hölzern wie Teak und Eisenholz gebautes Tauchkreuzfahrtschiff im Stil eines Phinisi-Schoners. Das geräumige Schiff bietet viel Platz für wenige Gäste: 18 Passagiere finden bequem in **2 Doppel- und 2 Zweibettsuiten am Oberdeck** sowie **2 Doppel-, 2 Zweibett und einer großen Doppelzweibettsuite am Unterdeck** Platz. Alle Kabinen sind vom Salon aus über Treppen zu erreichen, haben Ocean View (Oberdeck) oder Bullaugen (Unterdeck) und sind mit einem eigenen Badezimmer (Dusche, WC) ausgestattet. Die Innenraumgestaltung ist eine gelungene Symbiose aus edler Eleganz & Funktionalität. Das Schiff verbreitet einen Hauch von Luxus zu einem sehr guten Preis-Leistungsverhältnis und Sie erleben an Bord die besten Tauchspots des Inselreiches.

Die beiden je 300 PS starken Motoren sorgen dafür, dass die *M.S.Y. Indo Master* ihren Weg mit bis zu 8 Knoten zügig zwischen den nahe beieinander liegenden Tauchplätzen bewältigt. Die Segel werden nur selten eingesetzt, meist einmal wöchentlich für Fotos, und um das Schiff unter vollen Segeln zu demonstrieren. Die 2022 gebaute *M.S.Y. Indo Master* ist selbstverständlich auch auf modernstem Stand in Sachen Sicherheit & Technik ausgestattet: Autopilot, Entsalzungsanlage, Satellitentelefon, IPURB, VHF-Radio, Tiefensonar, Radar, GPS, SSB sowie Hochseerettungswesten, Rettungsdecken, Sauerstoff & Erste Hilfe Kit sind ebenso vorhanden wie Rauchwarner, Sound System, 220V und TV & DVD in allen Kabinen.



WATERWORLD-SPECIALS: Erfahrung und Kompetenz seit 1997

Stublerfeld 22 ✳ Top 7 & 9 ✳ AT 6123 Terfens - Vomperbach
Office: +43 (0) 52 24 / 67 455 ✳ Cell.: +43 (0) 664 / 234 67 46
info@waterworld.at ✳ www.waterworld.at



Kabinen

M.S.Y. Indo Master

Die elegante und geschmackvolle Gestaltung der **4 Master Suiten am Oberdeck** und **5 De Luxe Suiten im Unterdeck** lässt eigentlich keine Wünsche offen und passt zum Stil und Charakter des ganzen Schiffes. In den ansprechend gestalteten und großen Kabinen fühlen sich Paare ebenso wie allein oder zusammen mit Freunden reisende Taucher rundum wohl. Die beiden spektakulären Master Suiten Double (Nr. 1 & 2) verfügen über Ocean View Panoramafenster und zudem einen eigenen, privaten Balkon. Die beiden Master Suiten Twin (Nr. 3 & 4) über Ocean View Panoramafenster. Die im Unterdeck befindlichen De Luxe Suiten haben Bullaugen.

Sämtliche Kabinen sind individuell klimatisiert. Jede Kabine verfügt selbstverständlich über ein abgetrenntes, eigenes modernes Badezimmer mit Handwaschbecken, Dusche und WC. Saubere Handtücher stehen jederzeit ausreichend zu Ihrer Verfügung. Stauraum ist, dem Naturell eines Phinisi-Schoners entsprechend, in allen Kabinen in überproportional gutem und mehr als ausreichendem Maß vorhanden. Jede Kabine verfügt zudem über Nachttischlampen und einen kleinen Tisch bzw. Ablagebereich. Der Aufenthalt an Bord wird, egal für welche der zur Auswahl stehenden Kabinen Sie sich entscheiden, zum erholsamen und wohltuenden Erlebnis. Es ist durchaus nicht übertrieben, wenn man die Kabinen an Bord der *M.S.Y. Indo Master* qualitativ mit einem schönen Hotelzimmer vergleichen kann.



WATERWORLD-SPECIALS: Erfahrung und Kompetenz seit 1997

Stublerfeld 22 ✨ Top 7 & 9 ✨ AT 6123 Terfens - Vomperbach
Office: +43 (0) 52 24 / 67 455 ✨ Cell.: +43 (0) 664 / 234 67 46
info@waterworld.at ✨ www.waterworld.at



Innen- & Außenbereich M.S.Y. Indo Master

Egal ob Sie Ihren Tag mit Tauchen, Schnorcheln, Lesen, Sonnenbaden, einem spannenden Landgang oder einfach nur Relaxen verbringen: An Bord der *M.S.Y. Indo Master* werden Sie sich immer wohl umsorgt fühlen. Die beschattete *Outdoor Lounge* mit Sofa-Liegematten sowie das obere *Sun Deck* mit Liegesitzen und die klimatisierte *Indoor Lounge* mit Sofas und Großbildfernseher bieten mehr als ausreichend Platz für die Gäste an Bord. Die Indoor Lounge beherbergt zudem einen *Restaurantbereich* und eine kleine *Bar*. Ein oder zwei schiffseigene Masseusen stehen zudem für Ihr Wohlbefinden bereit. Die (kostenpflichtigen) Massagen sowie ein Wäscheservice für die Gäste runden das feine Ambiente der *M.S.Y. Indo Master* ab. Die breite Auswahl an verschiedenen alkoholischen Getränken und exotischen Cocktails ist für ein Tauchsafarischiff zudem sehr zufriedenstellend.

Auf dem geräumigen Phinisi-Segler können Sie die atemberaubende Location in immer neuen Facetten & Bildern vorbeiziehen lassen, während Sie die warmherzige Gastfreundschaft an Bord genießen. In den tauchfreien Stunden werden vom erfahrenen Team zudem unterschiedliche Aktivitäten angeboten. Lehnen Sie sich zurück und genießen Sie das sanfte Schaukeln in den Wellen, wenn das große Schiff entlang der Inseln dahingleitet. Auf der *M.S.Y. Indo Master* fühlen sich übrigens auch Paare mit einem nichttauchenden Partner sicher sehr wohl!

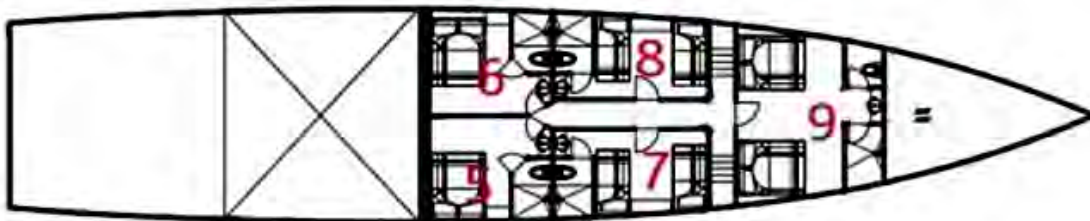
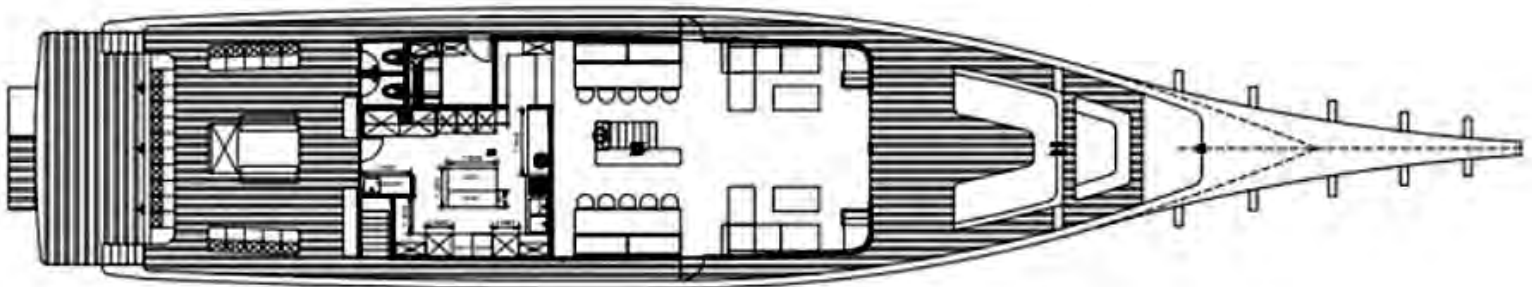
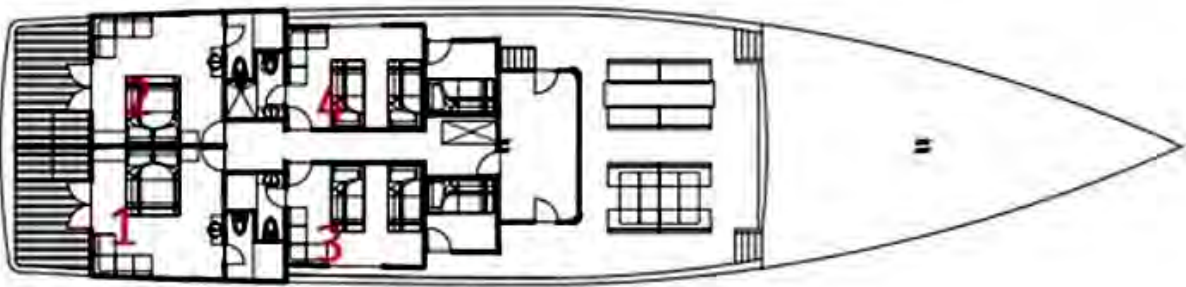


WATERWORLD-SPECIALS: Erfahrung und Kompetenz seit 1997

Stublerfeld 22 ✨ Top 7 & 9 ✨ AT 6123 Terfens - Vomperbach
Office: +43 (0) 52 24 / 67 455 ✨ Cell.: +43 (0) 664 / 234 67 46
info@waterworld.at ✨ www.waterworld.at



*Deckplan
M.S.G. Indo Master*



WATERWORLD-SPECIALS: Erfahrung und Kompetenz seit 1997

Stublerfeld 22 ✳ Top 7 & 9 ✳ AT 6123 Terfens - Vomperbach
 Office: +43 (0) 52 24 / 67 455 ✳ Cell.: +43 (0) 664 / 234 67 46
 info@waterworld.at ✳ www.waterworld.at



Tauchen in Indonesien

M.S.Y. Indo Master

Indonesien gilt als eines der schönsten Reiseziele und Tauchgebiete der Welt. Die noch heute oft unfassbare Isolation und Abgeschlossenheit vieler Inseln von der Außenwelt und strenge Schutzmaßnahmen in den vielen Nationalparks bürgen für eine prachtvolle Vielfalt an Naturschätzen über wie unter Wasser. Meist glasklares und immer angenehm warmes Wasser, gelegentliche Großfische bis hin zum Walhai, ein generell üppiger Fischreichtum und seltsame Critters buhlen um die Gunst der Taucher. Es ist die große Vielfalt, die das Tauchen in Indonesien so interessant, faszinierend und einzigartig zugleich macht: üppige Korallen, bunte Fischschwärme und mit Schwämmen überwucherte Riffe und Steilwände warten darauf erkundet zu werden.

Die für Indonesien typische Mischung aus Weich-, Leder- und Hartkorallenbewuchs kennzeichnet die Unterwasserwelt. Die hohe Artenvielfalt der geologisch jungen und immer noch vulkanisch sehr aktiven Region umfasst die gesamte Vielfalt des Indopazifiks. Von kleinen Krebsen und Nacktschnecken bis hin zu Großfischen kann auf den Tauchgängen mit etwas Glück alles beobachtet werden. Mantas sind in Indonesien oft zu entdecken, an bestimmten Plätzen finden sich Hammerhaie oder Walhaie. Schildkröten und große Marmor- und Stachelrochen sind weit verbreitet und die Riffe, Steilwände und Lithoralzonen sowie Muck-Zonen bieten mit pulsierenden Fischwolken und vielen seltsamen Geschöpfen alles an Begegnungen was ein Taucherherz höherschlagen lässt.



WATERWORLD-SPECIALS: Erfahrung und Kompetenz seit 1997

Stublerfeld 22 ✨ Top 7 & 9 ✨ AT 6123 Terfens - Vomperbach
Office: +43 (0) 52 24 / 67 455 ✨ Cell.: +43 (0) 664 / 234 67 46
info@waterworld.at ✨ www.waterworld.at



Tauchen in Komodo M.S.Y. Indo Master

Auf Komodo und der Nachbarinsel Rinja gibt es mehr zu erleben als «nur» die berühmten Komodo-Drachen oder die atemberaubende Landschaft: die Riffe rund um die beiden Inseln sind neben den großen Echsen die größte Attraktion des Nationalparks. Komodo ist bekannt für seine unermessliche Vielfalt. Von prächtigen, pulsierenden Korallengärten über farbenprächtige Nacktschnecken, Pygmäen-Seepferdchen, Mimikry-Oktopusse oder auch Anglerfische bis hin zu Putzerstationen mit majestätischen Mantarochen reicht das farbenfrohe Kaleidoskop der Unterwasserwunder. Auf erfahrene Taucher warten strömungsintensive Drop Offs mit riesigen Fischschwärmen, weniger erfahrene Taucher oder solche die es gerne etwas gemütlicher haben suchen Ihr Glück (oft in Form eines kleinen Fetzengeisterfisches) an geschützten Riffen. Großfischplätze, sogenannte «Muck-Dives» und steile Drop Offs wechseln sich ständig ab. Für jeden unserer Gäste ist bestmögliches Tauchen, individuell in kleinen Buddy-Teams oder auf Wunsch mit Guiding, möglich. Unterwasserfotografen können im Flachwasser die Begegnung mit den Drachen beim Baden suchen.

Die warmen Wassertemperaturen liegen je nach Reisezeit zwischen 27 und 30°C und ermöglichen entspanntes, stressfreies Tauchen im 3mm-Anzug, Shorty oder überhaupt nur in der Badehose. Aber aufgepasst: Am legendären *Cannibal Rock* und an den südlich von Rinja liegenden Tauchplätzen kann es durchaus auch einmal frische 22°C haben, wenn Tiefenströmungen nach oben drücken!



WATERWORLD-SPECIALS: Erfahrung und Kompetenz seit 1997

Stublerfeld 22 ✳ Top 7 & 9 ✳ AT 6123 Terfens - Vomperbach
Office: +43 (0) 52 24 / 67 455 ✳ Cell.: +43 (0) 664 / 234 67 46
info@waterworld.at ✳ www.waterworld.at



Tauchablauf *M.S.Y. Indo Master*

Nach einem ausführlichen Briefing werden in kleinen Gruppen mit maximal 6 Tauchern (auf Wunsch und bei Vorhandensein der nötigen Ausbildung und Erfahrung auch in individuellen Buddy-Teams) die Tauchgänge durchgeführt. Es werden bis zu 4 Tauchgänge täglich angeboten, auf dieser Reise sind insgesamt ca. 34 Tauchgänge, davon 7 Nachttauchgänge eingeplant. Das Tauchen erfolgt immer von schnellen Beibooten (Zodiaks) aus. 12 Liter Alu-Tauchflaschen mit Monoventil sind Standard. Auf dem Schiff gibt es zudem Leihhausrüstung (bei Bedarf ist diese bitte vorher zu bestellen). Nitrox N³² ist für Taucher mit entsprechender Ausbildung gegen Aufpreis verfügbar. Gäste die noch keine Nitrox-Ausbildung haben können diese an Bord auch gerne (gegen Kursgebühr) absolvieren.

Optimale Tauchgangsvorbereitung und bestmöglicher Rundumservice sind somit die zwei wichtigsten und geliebten Doktrinen, welche das Tauchen auf der *M.S.Y. Indo Master* so einzigartig und besonders machen. Die stets bemühte Crew wird dafür Sorge tragen, dass Sie so individuell wie möglich tauchen können. Diese große Flexibilität an Bord ist nicht zuletzt aufgrund der geringen Taucherzahl möglich, so dass jeder Gast sein eigenes, individuelles Profil tauchen kann. Tauchen von Bord der *M.S.Y. Indo Master* aus bedeutet, dass man sich um Ihr persönliches Wohlergehen kümmert und nach Möglichkeit Tauchplätze ohne andere Taucher ansteuert. Sie und Ihr Buddy können (im Rahmen der Briefing-Limits) meist auch so lange unter Wasser bleiben wie Sie möchten und mit dem Divemaster vereinbart haben.



WATERWORLD-SPECIALS: Erfahrung und Kompetenz seit 1997

Stublerfeld 22 ✨ Top 7 & 9 ✨ AT 6123 Terfens - Vomperbach
Office: +43 (0) 52 24 / 67 455 ✨ Cell.: +43 (0) 664 / 234 67 46
info@waterworld.at ✨ www.waterworld.at



Tauchablauf *M.S.Y. Indo Master*

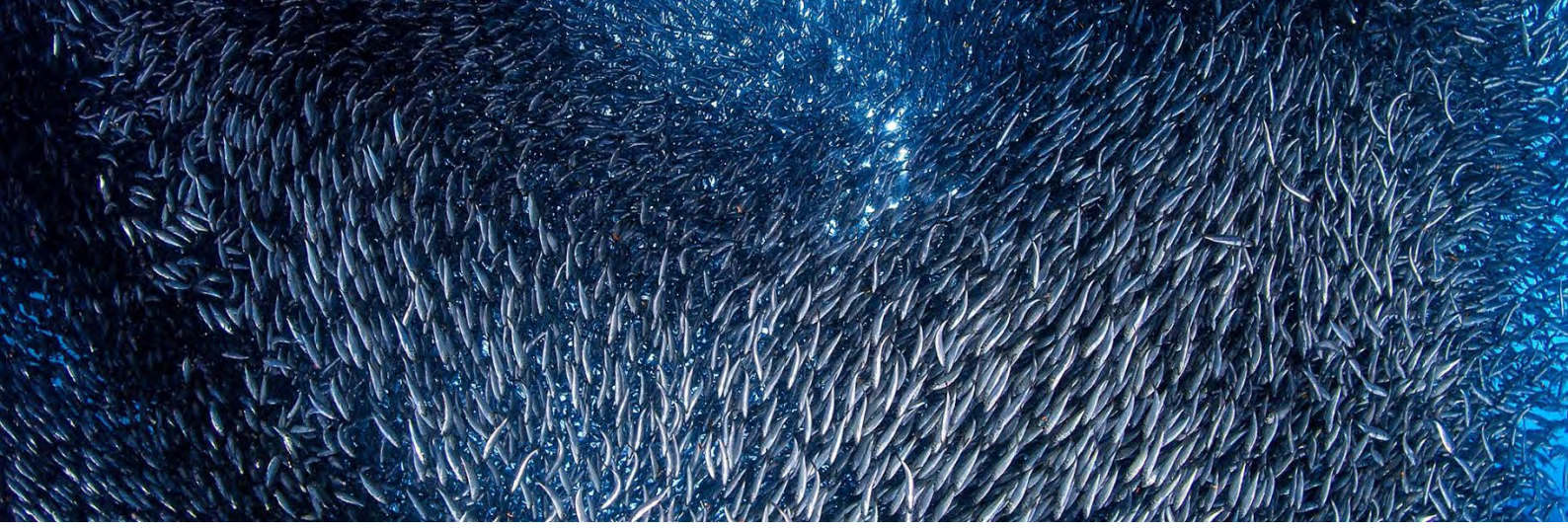
Auf der M.S.Y. Indo Master versucht man immer, auf die individuellen Wünsche und Bedürfnisse der Gäste, aber auch auf deren taucherische Erfahrung bestmöglich einzugehen. Falls gewünscht, wird ein Dive Master des Schiffes mit Ihnen ins Wasser gehen und Sie bei Ihrem Tauchgang führen, begleiten und Ihnen falls nötig auch assistieren - sowie natürlich die ihm bekannten Highlights wie Pygmäen-Seepferdchen o.ä. zeigen. Nachttauchgänge werden mehrmals auf der Tour angeboten. Alle Taucher werden hier gleichermaßen gut versorgt und betreut, erfahrene Taucher ebenso wie Anfänger.

Nach dem Tauchgang können Sie eine warme Süßwasserdusche nehmen bevor Ihnen eine köstliche Zwischenmahlzeit wie ein Stück Kuchen oder ein frisch gepresster Fruchtsaft serviert wird. Der Platz an dem Sie leben und an dem Sie tauchen ist nur einen großen Schritt voneinander entfernt: Sie genießen einen Tauchurlaub in dem Ihnen so viel wie möglich abgenommen wird. Dafür, dass Ihre Ausrüstung nach jedem Tauchgang gewaschen und versorgt, sowie Ihr Anzug täglich mit Waschmittel gespült ist (und auch am Ende der Kreuzfahrt alles perfekt gereinigt und gewaschen wird), sorgt die stetig bemühte, freundliche Crew der *M.S.Y. Indo Master*. Sie müssen sich um nichts kümmern, all dies wird für Sie erledigt. Sollten Sie ein bestimmtes Ausrüstungsteil nicht haben oder nicht auf den weiten Weg in die Philippinen mitnehmen wollen, wie z.B. den Regler oder das schwere Jacket, lassen Sie es getrost zu Hause: Neuwertige und bestens gewartete Ausrüstung steht an Bord zur Verfügung und ist ohne Aufpreis im Reisepreis bereits integriert!

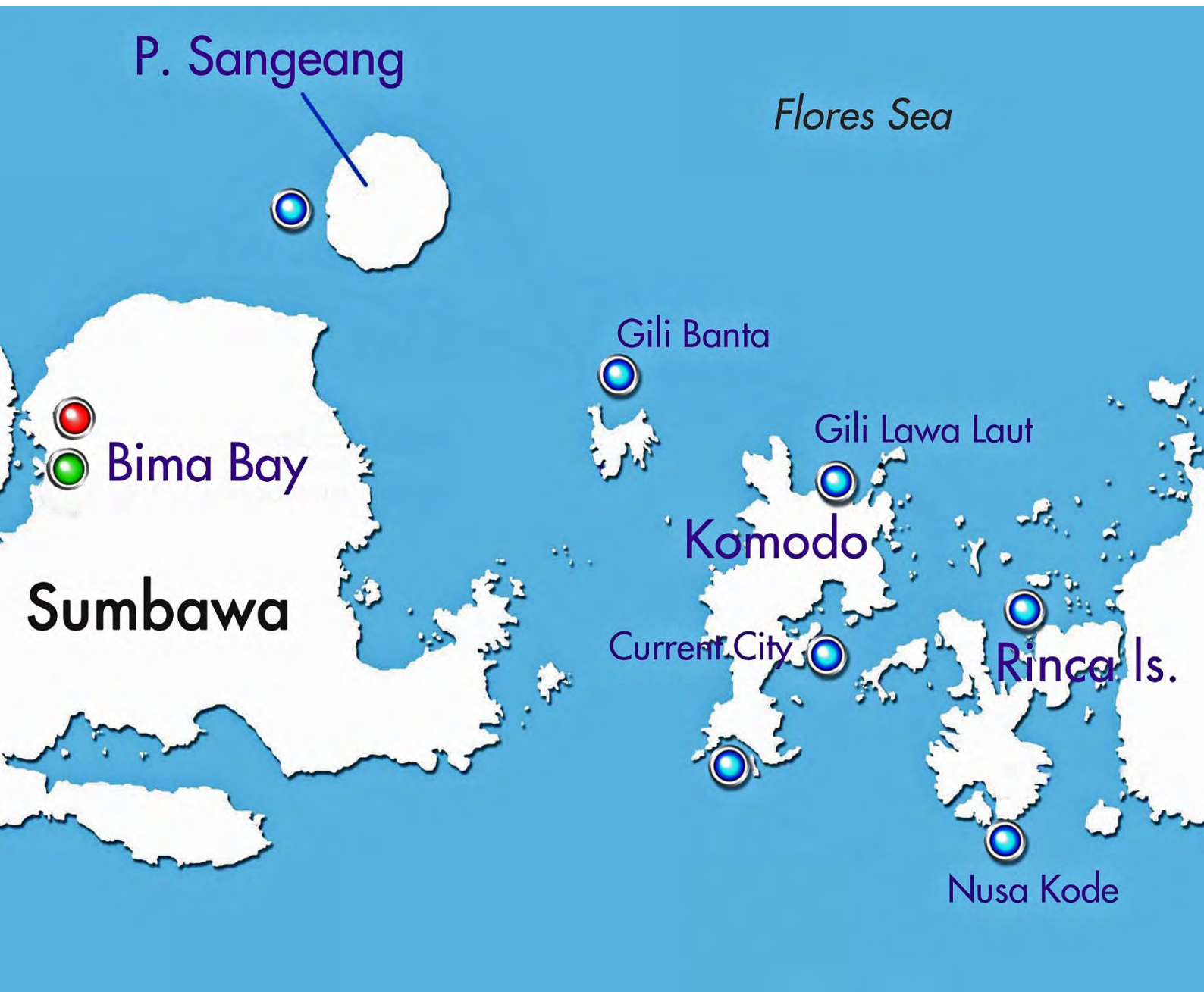


WATERWORLD-SPECIALS: Erfahrung und Kompetenz seit 1997

Stublerfeld 22 ✨ Top 7 & 9 ✨ AT 6123 Terfens - Vomperbach
Office: +43 (0) 52 24 / 67 455 ✨ Cell.: +43 (0) 664 / 234 67 46
info@waterworld.at ✨ www.waterworld.at



*Tauchgebiete auf dieser Route
M.S.Y. Indo Master*



WATERWORLD-SPECIALS: Erfahrung und Kompetenz seit 1997

Stublerfeld 22 * Top 7 & 9 * AT 6123 Terfens - Vomperbach
Office: +43 (0) 52 24 / 67 455 * Cell.: +43 (0) 664 / 234 67 46
info@waterworld.at * www.waterworld.at



Ihre Reise- & Expeditionsleitung Die Waterworld PROs

Ihre Zufriedenheit ist unser höchster Lohn

Wir legen bei unseren geführten Expeditionen und Gruppenreisen sehr großen Wert darauf, dass Sie ein (soweit es die örtliche Abgeschiedenheit und der Charakter der Reise erlauben) möglichst einzigartiges und hochkarätiges Urlaubserlebnis haben. Wir teilen seit über 25 Jahren Ihre Leidenschaft für ausgefallene-extreme Destinationen, schöne Schiffe und faszinierende Regionen. Unsere erfahrenen Teammitglieder sind stets bemüht, Ihre Reise zu einem besonderen Erlebnis zu machen. Sie stellen gerne Ihre Fachexpertise zur Verfügung und geben Tipps zu den geplanten Aktivitäten.

Expeditions- & Reiseleitung

Die WATERWORLD Reise- & FotoPROs im Einsatz

„Unsere Gruppenreisen und Expeditionen werden von erfahrenen und weit gereisten, mehrsprachigen Profis und Szene-Ikonen geleitet und betreut. Der Schwerpunkt in unserem Team sind unsere legendären FotoPROs, die immer gerne Tipps geben und Bilder für die Gäste zur Verfügung stellen. Als Geschäftsführer unseres Familienunternehmens garantiere ich für den 100%igen Einsatz unseres jeweiligen hochmotivierten Reiseleiters.“

Welcher ReisePRO für ein Special eingesetzt wird steht zeitnahe vor Abreise fest. Wir können keine Garantie für einen bestimmten Reiseleiter abgeben, bemühen uns aber die meist ein Jahr im Voraus eingeteilten Reiseleiter auch beizubehalten. Private oder gesundheitliche Faktoren können einen personellen Reiseleiterwechsel aber jederzeit verursachen und sind kein Storno- oder Minderungsgrund.



★ Achtung - Wichtiger Vertragsbestandteil ★

Die beschriebenen Tagesprogramme und Abläufe dieser Expeditions-, Tauch- & Naturreise dienen ausschließlich zur Orientierung. Diese Reise hat Expeditionscharakter. Das endgültige Programm kann sich aufgrund des langen Vorlaufes und durch den Einfluss lokaler, klimatischer und politischer Verhältnisse immer leicht ändern und variieren. Die regionalen Vertragspartner dieser Reise sowie Ihre WATERWORLD-Expeditionsleitung entscheiden gemäß den Verhältnissen vor Ort und werden auch ad hoc auf aktuelle Gegebenheiten, Wetterphänomene sowie Tierbeobachtung reagieren und den Tagesablauf bestmöglich daran anpassen. Flexibilität ist von größter Bedeutung auf unseren Fernreisen mit Expeditionscharakter. Alle Aktivitäten sind von Wetter, Verfügbarkeit, Landesbestimmungen und Umweltschutzauflagen abhängig. Der Expeditionsplan, die Tauchgänge & Tauchplätze sowie die beschriebenen Aktivitäten werden von unseren Partnern sowie der Reiseleitung täglich besprochen, tagesaktuell überarbeitet und nach sicherem Ermessen und den Bedürfnissen der Gruppe umgesetzt. Das beschriebene Programm entspricht der sorgfältigen Planung und Informationsgrundlagen bei Programm-erstellung im Oktober 2024. Etwaige Anpassungen die sich durch neue Erkenntnisse, Veränderungen in der Natur, Auflagen oder Einschränkungen der Behörden sowie derzeit nicht absehbare Gesetzesänderungen ergeben sind immer möglich ausdrücklich kein Storno- oder Minderungsgrund.

© Copyrights

© 1 image by SINGAPORE AIRLINES © 7 images by WIKIMEDIA © 2 images by GOOGLE MAPS
© 10 images by MASTER FLEET © 4 images by THE ANVAYA BEACH RESORT BALI
© 22 images by Werner THIELE

© copyright on text & concept: WATERWORLD - WERNER THIELE KG


No image, text or part of the text of this document may be copied or used without prior written confirmation by WATERWORLD - Werner Thiele KG

WATERWORLD-SPECIALS: Erfahrung und Kompetenz seit 1997

Stublerfeld 22 ★ Top 7 & 9 ★ AT 6123 Terfens - Vomperbach
Office: +43 (0) 52 24 / 67 455 ★ Cell.: +43 (0) 664 / 234 67 46
info@waterworld.at ★ www.waterworld.at



LEISTUNGEN & PREISE

Leistungen & Preise			
10 Nächte Natur- & Tauchkreuzfahrt «M.S.Y. Indo Master»		Preis p/P	Währung
Master Suite Balcony Doppelkabine Queensize (Oberdeck Nr. 1 & 2)	Natur- & Tauchkreuzfahrt «Komodo Dragon Explorer» beinhaltet: * Kabine lt. Beschreibung mit eigenem Badzimmer (Dusche/Wc) * Vollpension inkl. allen nichtalkoholischen Getränken * Transfers Airport Labuan Bajo - Schiff - Airport Labuan Bajo * Landausflüge & Zodiakfahrten lt. Programm und Möglichkeiten * 9 Tage Tauchpaket, bis zu 4 TG täglich (gesamt max. 34 TG) * Guide, Flasche (12 Liter Alu INT & DIN, 200 bar), Blei * Bettwäsche & Handtücher stehen an Bord ausreichend zur Verfügung * vorgewärmte Deck-Towels nach den Tauchgängen * FotoPRO Reiseleitung inkl. 75 - 100 Bilder für privaten Gebrauch *	5.560,00	USD
Master Suite Twin Zweibettkabinen (Oberdeck Nr. 3 & 4, Unterdeck Nr. 9)		5.410,00	
De Luxe Suite Doppel- oder Zweibettkabinen (Unterdeck Nr. 5 - 8)		5.150,00	
zusätzliche Kosten			
Flug Europa - Denpasar - Labuan Bajo - Denpasar - Europa Flüge für diese Reise sind ca. ab Mitte September 2025 buchbar		Tagespreise lt. Airline-Tarifen	
Unsere Empfehlung für Ihre Anreise: The Anvaya Beach Resort Bali * Übernachtungen in Kuta (Je nach Anreise und individuellen Wünschen) im 5****-Resort inkl. Frühstück exakter Preis tagesaktuell bei Buchung & lt. Zimmerkategorie; Preis ist pro Person und pro Nacht		* im DZ ca. ab 80,00	€
		* im EZ ca. ab 160,00	€
Nationalpark- und Hafengebühren (vor Ort zu bezahlen) *		230,00	USD
Buchungsgebühren		120,00	USD
Transfers in Bali		Taxi oder Shuttle	
Einzelkabinenzuschlag		100%	
* = Richtpreis Preislisten 2024 ** = bei kurzfristigem oder gesundheitlichem Ausfall der Reiseleitung kein Anspruch auf Minderung			
Bestens abgesichert - mit der «All in One» von LTA			
 Unsere Reisen führen in die entlegensten Ecken unseres schönen Planeten. Die «All in One» der LTA (<i>Life Travel Assistance</i>) bietet als Paket umfassenden Reiseschutz inkl. 100% Stornoschutz, Reisegepäcksschutz, Auslands-Krankenversicherung und vieles mehr, um Ihre Reise immer bestmöglich abzusichern. Sprechen Sie uns an - wir beraten Sie gerne!			
Extras vor Ort: [Stand 10/2024]	* Verpflegung in Bali sofern nicht in der Hotelbuchung inkludiert * persönliche Ausgaben wie Souvenirs & Trinkgelder, Wäscheservice, Massagen, alkoholische Getränke * Hafengebühren & Nationalparkgebühren (dzt. 230,- USD); ggf. Treibstoffzuschlag * optional: Leihhausrüstung auf Wunsch Nitrox N ³² (dzt. USD 130,- p/P/Tour) * alle Leistungen welche nicht als inkludiert angeführt sind		
Preisänderungen und Irrtümer vorbehalten Es handelt sich um eine Pauschalreise nach EU-PRV Es gelten unsere AGB in der aktuellen Fassung			

WATERWORLD-SPECIALS: Erfahrung und Kompetenz seit 1997

Stublerfeld 22 * Top 7 & 9 * AT 6123 Terfens - Vomperbach
 Office: +43 (0) 52 24 / 67 455 * Cell.: +43 (0) 664 / 234 67 46
 info@waterworld.at * www.waterworld.at