

SIGNATURE

Waterworld

FEEL THE ELEMENTS

Out of Africa

Sambia & Malawi



24. Oktober - 12. November 2025

17 Nächte Safari & Tauchexpedition für max. 6 Teilnehmer

www.waterworld.at



Adventure-Expedition Sambia & Malawisee

«Out of Africa»

Viele Male haben wir schon Afrika besucht. Wir erkundeten *Südafrika*, tauchten in *Moçambique*, durchstriefen die endlosen Weiten von *Namibia*. *Malawi* und der Malawisee im Herzen Afrikas wurde schon vor Jahren zu einem unserer persönlichen Favoriten. Doch seit wir *Sambia* bereist haben, sind wir dem vielzitierten „Afrikavirus“ nun endgültig und leidenschaftlich(st) verfallen. Wir haben unser Herz sprichwörtlich an und in Afrika verloren, und daher lag es nahe, eine neue Expedition zu kreieren, die unseren Gästen dieses Highlight ebenso näherbringen soll, die sie mitreißen soll. Wir wollten auch für Sie eine Reise die begeistern soll. Nachhaltig und in kleinsten Gruppen, um für jeden Teilnehmer ein hochkarätiges Erlebnis in der weiten Wildnis Afrikas garantieren zu können.

Unsere Out of Africa-Expeditionen kombinieren daher nun das **wildreiche Sambia** mit **Tauchtagen in den warmen und klaren Fluten des Malawisees**. Zwei außergewöhnliche Regionen und Erlebnisse wie sie unterschiedlicher nicht sein könnten, das Ganze in Zusammenarbeit mit einem Top-Partner und in atemberaubenden Unterkünften.

Ihre Reise zu den Naturwundern von Sambia und Malawi beginnt in *Livingstone* und startet daher auch gleich mit einem Höhepunkt, dem Besuch der Victoriafälle. Von Livingstone und dem Sambesi geht es dann im Safariflugzeug weiter in die wildreichen Savannen des *Busanga Nationalparks*. Die nächste Etappe führt Sie in den *South Luangwa Nationalpark*. Spätestens hier sollten Sie alle der legendären Big Five mehr als einmal gesehen haben. Die zweite Hälfte der Reise widmet sich dann *Malawi* und dem *Malawisee*. Egal ob Sie zum Tauchen an den See kommen, oder einfach nur Erholung suchen und ähnlich wie z.B. auf den Malediven an einem menschenleeren Strand liegen wollen: Auf *Likoma Island* mitten im riesigen Malawisee finden Sie beides. Die Tauchgründe sind bunt und vielfältig, der Strand des Resorts ist ebenso einzigartig wie das Kaya Mawa Resort selbst, welches sich immer wieder unter den Top 10 der „*Best hidden Secrets of Africa*“ findet. Das Ende der Reise ist dann in *Lilongwe*, von hier geht es zurück nach Europa.



WATERWORLD-SPECIALS: Erfahrung und Kompetenz seit 1997

Stublerfeld 22 * Top 7 & 9 * AT 6123 Terfens - Vomperbach
Office: +43 (0) 52 24 / 67 455 * Cell.: +43 (0) 664 / 234 67 46
info@waterworld.at * www.waterworld.at



Sambia

«Unknown Mystery»

Sambia ist wahrscheinlich das bei weitem unterschätzteste Land im südlichen Afrika, dabei ist es das vielleicht schönste und gleichzeitig sicherste aller Länder in der Region, und in seiner Einzigartigkeit prädestiniert für hochwertige Safaris und Afrika-Erlebnisse. Trotz vieler erstklassiger Nationalparks, die eine beeindruckende und artenreiche Tierwelt sowie faszinierende Landschaften bieten, bereisen bisher nur wenige Besucher dieses traumhaft schöne Land im Herzen des schwarzen Kontinents. Sambia-Reisen begeistern den Besucher, der den Weg hierher findet entsprechend durch Individualität und Abgeschiedenheit in Kombination mit hochwertigen Unterkünften für nur wenige Gäste. Sambia steht für wilde Tiere und ursprüngliche Natur wie kein anderes Land im südlichen Afrika.

Das Land ist daher bisher eher und vor allem bei Afrika-erfahrenen Safarikennern wegen seiner Authentizität sehr beliebt: In den oft sehr abgelegenen, wildreichen Nationalparks wie *Kafue*, *Lower Zambezi*, *North Luangwa* oder *South Luangwa* sind einzigartige und spannende Tierbeobachtungen auf einer Safari absolut garantiert. Viele Besucher schätzen entsprechend auch die von erfahrenen Rangern begleitete *Walking Safaris*, bei denen Sie in die afrikanische Wildnis sozusagen auf Kopfhöhe mit den Tieren eintauchen, und eins werden können mit der Natur, ihren Geschöpfen und den wunderschönen, unberührten und weiten Landschaften in den Savannen und entlang der mächtigen Flüsse.

Dank der wenigen Besucher und der unberührten Parks wird einem in Sambia jedenfalls ein einzigartiges Wildnis-Erlebnis vermittelt. Man fühlt sich alleine im Busch und kann bei interessanten Sichtungen von Großkatzen oder Elefanten die Tiere in aller Ruhe beobachten, ohne dabei von Besuchermassen gestört zu werden. Naturfotografen aber auch reine Beobachter werden diesen Reiseteil unserer **Out of Africa Expedition** jedenfalls ganz besonders ins Herz schließen und sicher ein Leben lang an die Erlebnisse dieser außergewöhnlichen Reise sehnsüchtig zurückdenken. Der Besuch der donnernden Victoria Wasserfälle ist wie auf jeder Reise nach Sambia natürlich auch für uns obligatorisch.



WATERWORLD-SPECIALS: Erfahrung und Kompetenz seit 1997

Stublerfeld 22 ✨ Top 7 & 9 ✨ AT 6123 Terfens - Vomperbach
Office: +43 (0) 52 24 / 67 455 ✨ Cell.: +43 (0) 664 / 234 67 46
info@waterworld.at ✨ www.waterworld.at



Malawisee - Lake Nyassa

«Gottes Aquarium»

Bereits zum 7. Mal ist der Malawisee im Herzen Afrikas im Zuge der **Out of Africa Expedition** wieder in unserem Programm. Es gibt heutzutage wahrlich nicht mehr viele weiße Flecken auf der weltweiten Karte atemberaubender Tauchgebiete. Der Malawisee, oft auch als «Galapagos Afrikas» oder «Gottes Aquarium» bezeichnet, ist einer dieser unerforschten Orte. Unsere Expeditionen an den drittgrößten See Afrikas, der vor Superlativen und endemischen Arten nur so strotzt, sind Höhepunkte im Angebot von Waterworld. Die ganze Vielfalt Afrikas, klares Wasser, atemberaubende Tauchgänge und Myriaden von Buntbarschen erwarten die wenigen Gäste, welche uns auf diesen jahrelang liebevoll und sorgfältig vorbereiteten Expeditionen nun seit 2014 begleiten können.

Unsere Explorer-Expeditionen am Malawisee lassen Sie einen außergewöhnlichen Ort und den riesigen See perfekt erleben: Das exklusive **Kaya Mawa Resort** auf *Likoma Island*, in der Mitte des Sees bildet den Ausgangspunkt unserer Tauchexpedition zur interessantesten Jahreszeit (am Ende der Trockenzeit), wenn die Buntbarsche ihr außergewöhnliches Maulbrutverhalten zur Schau stellen. Die Artenvielfalt ist extrem und viele ungewöhnliche Unterwassererlebnisse, wie z.B. auch die nächtliche Jagd der Welse erwarten unsere Gäste auf dieser ungewöhnlichen Tauchreise.

Nach einem aufregenden Tag, egal ob bei einem Ausflug ins Hinterland oder einem der unvergesslichen Tauchgänge in den vielfältigen Unterwasserlandschaften des immer angenehm warmen Sees werden Sie mit kulinarischen Genüssen verwöhnt. Wem das Tauchen alleine zu wenig ist, der kann mit dem Mountainbike Likoma Island erkunden. Zudem bietet sich die Möglichkeit Kajak zu fahren, oder einfach bei einem Spaziergang die Vielfalt der lokalen Flora und Fauna zu erforschen. Alle Sinne berauschend ist es auch, einfach nur im privaten Infinity Pool zu liegen und den Blick über den weiten See schweifen zu lassen, um Atmosphäre und Geruch des afrikanischen Kontinents zu verinnerlichen. Alles was Sie tun müssen, um Teil dieses Abenteuers zu werden, ist uns auf unsere außergewöhnliche Reise zu begleiten!



WATERWORLD-SPECIALS: Erfahrung und Kompetenz seit 1997

Stublerfeld 22 ✳ Top 7 & 9 ✳ AT 6123 Terfens - Vomperbach
Office: +43 (0) 52 24 / 67 455 ✳ Cell.: +43 (0) 664 / 234 67 46
info@waterworld.at ✳ www.waterworld.at



Green Safaris – für eine Zukunft Afrikas

Nachhaltiger geht nicht – Conservation pur mit GREEN SAFARIS

Die Philosophie unseres Partners, der alle auf dieser Tour besuchten Lodges betreibt ist eine klare: Afrika entwickeln, Bildung fördern, nachhaltig agieren. Die Säulen auf denen der innovative CEO seine Firma aufgebaut hat sind klar definiert, und entsprechend wird in die Zukunft investiert: neue Farmstrategien gehören dazu ebenso wie Schulprojekte, die Entwicklung der Dörfer und vieles mehr. Die Lodges werden über Photovoltaik betrieben, Müll wird weitestgehend vermieden. Green Safaris ist ein afrikanisches Vorzeigeprojekt, welches europäische Maßstäbe weit hinter sich lässt.

So sind, um nur ein Beispiel hervorzuheben, alle Safarifahrzeuge rein elektrisch betrieben, ebenso die Boote. Im Eigenbau wurden die Fahrzeuge adaptiert, lange bevor E-Mobilität in Europa ein Thema war. Für die Gäste hat dies auch einen zweiten Vorteil: Die Tiere sind viel vertrauter bei einem geräuschlosen Fahrzeug als bei einem hämmernden Diesel.

<https://greensafaris.com/green-promise>



WATERWORLD-SPECIALS: Erfahrung und Kompetenz seit 1997

Stublerfeld 22 ✳ Top 7 & 9 ✳ AT 6123 Terfens - Vomperbach
Office: +43 (0) 52 24 / 67 455 ✳ Cell.: +43 (0) 664 / 234 67 46
info@waterworld.at ✳ www.waterworld.at



day by day
24. - 26. Oktober 2025

17 Nächte SAMBIA & MALAWI-SEE

- * 3 Nächte TONGABEZI LODGE (Victoria Falls) * 3 Nächte CHI SA BUSANGA * 3 Nächte SHAWA LUANGWA *
- * Inlandsflüge im Safari-Style * 7 Nächte KAYA MAWA RESORT (Malawisee) * 5 Tauchtage auf LIKOMA ISLAND *
- * 1 Nacht LATITUDE 13° RESORT * optionales Anschlussprogramm in Malawi, Sambia oder Südafrika möglich *

Tag 1: Von Europa nach Afrika

24. Oktober 2025

Ihre Reise zu den Naturwundern im Herzen Afrikas beginnt mit Zubringerflügen ab allen größeren europäischen Flughäfen und im Regelfall von München, Frankfurt, Zürich oder Wien mit einem Nachtflug nach Johannesburg, wo Sie am Morgen des Folgetages ankommen werden. Auf jeden Fall erreichen Sie das Herz von Afrika von den größten Flughäfen Europas mit nur 1x Umsteigen und ohne lästigen Jetlag, denn das Ziel Ihrer Reise liegt in derselben Zeitzone wie Mitteleuropa.



Tag 2: Von Johannesburg nach Livingstone

25. Oktober 2025

Nach einem Zwischenstopp in Johannesburg bringt Sie der Anschlussflug in 1½ Stunden nach Livingstone, wo Sie bereits erwartet werden. Das erste Ziel der Expedition, die atemberaubende **Tongabezi Lodge**, liegt 25 Transferminuten entfernt an den Ufern des Sambesi. Unterwegs bieten sich meist erste Fotomotive und gerne hält der Fahrer kurz an. Den Rest des Tages nützen Sie, um sich der magischen Schönheit dieses Ortes zu ergeben, bevor Sie am Nachmittag zu einem **Sunset Cruise auf dem Fluss** starten.

Tongabezi Lodge (F | M | A)



Tag 3: Livingstone Island und Victoria Falls

26. Oktober 2025

Ein spannender und sicher unvergesslicher Tag zu einem der größten Naturwunder der Welt erwartet Sie, denn Sie besuchen die **Victoria Falls**. Vom Parkplatz aus geht es auf Wegen und Stufen direkt hinein in die tosenden Massen. Kameras sollten gut eingepackt sein, denn es wird erfrischend nass. Anschließend fahren Sie mit dem Boot auf dem oberen Teil des Flusses bis an die Kante und gehen in *Livingstone Island* an Land. Ein Sprung in den **Devils Pool** oder auch den **Angels Pool** gehört jedenfalls dazu!

Tongabezi Lodge (F | M | A)



WATERWORLD-SPECIALS: Erfahrung und Kompetenz seit 1997

Stublerfeld 22 * Top 7 & 9 * AT 6123 Terfens - Vomperbach
Office: +43 (0) 52 24 / 67 455 * Cell.: +43 (0) 664 / 234 67 46
info@waterworld.at * www.waterworld.at



day by day
27. - 30. Oktober 2025

Tag 4: Rhinos und im Hubschrauber über die Vic Falls

27. Oktober 2025

Frühmorgens begeben Sie sich auf eine Bush-Walking Tour in den kleinen *Mosi-oa-Tunya National Park*, wo erfahrene Guides Sie an die hier lebenden Breitmaulnashörner heranbringen werden. Der Park liegt an der Grenze zu Simbabwe und umfasst auch die Victoriafälle, und ist seit 1989 Teil des *UNESCO-Weltnaturerbes Mosi-oa-Tunya / Viktoriafälle*. Am Nachmittag erleben Sie die Vic-Falls dann mit dem Hubschrauber auf spektakuläre Art und Weise, und fliegen auch hinunter in den Canyon, welcher sich an die Wasserfälle anschließt.

Tongabezi Lodge (F | M | A)



Tag 5: Von Livingstone nach Chisa Busanga

28. Oktober 2025

Nach dem Frühstück geht es zum kleinen Flugfeld, von wo Sie nun mit einer Cessna oder Caravan nach **Chisa Busanga** in den nördlichen Teil des *Kafue National Park* fliegen. Das kleine und sehr exklusive Camp bietet gerade einmal Platz für 8 Gäste. Die Unterkünfte, welche Nestern der Webervögel nachempfunden sind, werden Sie sprachlos machen. Spätestens, wenn Sie den Sonnenuntergang über der weiten Savanne von der kleinen Veranda Ihres Nestes erleben, werden Sie für immer einer Sehnsucht nach Afrika verfallen sein.

Chisa Busanga (F | M | A)



Tag 6 & 7: Chisa Busanga

29. und 30. Oktober 2025

Die weite Savanne der *Busanga Plains* erwartet Sie: Die Dichte an Wildtieren ist grenzenlos und raubt Ihnen sicher die Sinne. Riesige Herden an Antilopenarten, hunderte Flusspferde, aber auch Büffel und vieles mehr gibt es nun 2 Tage lang zu entdecken. Löwen kommen in großen Stückzahlen vor und wir gehen davon aus, dass Sie am Ende des Tages aller Wahrscheinlichkeit nach bereits alle **BIG FIVE** gesehen haben. Das Einzige was Ihnen nicht gefallen könnte mag der Umstand sein, nicht länger als 2 Nächte an diesem Ort zu verweilen.

Chisa Busanga (F | M | A)



WATERWORLD-SPECIALS: Erfahrung und Kompetenz seit 1997

Stublerfeld 22 * Top 7 & 9 * AT 6123 Terfens - Vomperbach
Office: +43 (0) 52 24 / 67 455 * Cell.: +43 (0) 664 / 234 67 46
info@waterworld.at * www.waterworld.at



day by day
31. Oktober - 3. November 2025

Tag 8: Von Chisa Busanga nach Shawa Luangwa

31. Oktober 2025

Nach dem Frühstück geht es erneut zum kleinen Flugfeld, von wo Sie nach **Shawa Luangwa** in den *South Luangwa National Park* fliegen. Das ebenfalls kleine und sehr exklusive Camp bietet Platz für maximal 12 Gäste. Sie wohnen in Luxuszelten, die auf hohen Stelzen gebaut wurden. Nachts reiben sich oft Elefanten oder Hippos an den baumstamm-dicken Pfeilern, nirgends sind Sie der Natur Afrikas näher als hier. Shawa Luangwa hat eine eigene kleine Fähre, mit der Sie in den Park gelangen. Die Erlebnisse in der Natur werden für Sie maximiert.

Shawa Luangwa



Tag 9 & 10: Shawa Luangwa

1. und 2. November 2025

Zwei Tage steht der große Nationalpark im Fokus Ihrer Safari: Shawa Luangwa wird auch als *Tal der Leoparden* bezeichnet, denn nirgendwo in Afrika gibt es eine größere Dichte der faszinierenden Großkatzen zu entdecken. Löwen, Hippos, Hyänen und Giraffen, über 400 Vogelarten und Zebras sowie Antilopen soweit das Auge reicht, machen Ihre Game Drives kurzweilig. Man sagt, Shawa wäre „eines der großartigsten Wildlife Sanctuaries der Welt“, und dies trifft zu. Hier können Sie in zwei Tagen mehr Tiere sehen als in allen Zoos der Welt zusammen.

Shawa Luangwa



Tag 11: Von Shawa Luangwa nach Likoma in Malawi

3. November 2025

Es ist an der Zeit sich von Sambia zu verabschieden und nach Malawi zu reisen. Nach der Zwischenlandung in Lilongwe (für Einreise- und Zollformalitäten) erreiche Sie Likoma Island, mitten im 570 km langen Malawisee. Vom Airstrip sind es nur 20 Minuten bis in die **Kaya Mawa Lodge**, direkt am Ufer des Sees. Der Ort hat uns vom ersten Moment an begeistert, denn er erinnert an einen erlesenen Wein, einen Cuvée: Ein bisschen Malediven, eine Note Cote d'Azur und vor allem viel erdiges Afrika machen Kaya Mawa zu einem Ort wie keinen Zweiten.

Kaya Mawa



WATERWORLD-SPECIALS: Erfahrung und Kompetenz seit 1997

Stublerfeld 22 * Top 7 & 9 * AT 6123 Terfens - Vomperbach
Office: +43 (0) 52 24 / 67 455 * Cell.: +43 (0) 664 / 234 67 46
info@waterworld.at * www.waterworld.at



day by day
4. - 9. November 2025

Tag 12 bis 16: Tauch- und Abenteuerstage auf Likoma

4. - 8. November 2025

Es gibt selten Strömungen, dafür aber jede Menge bunter Fische mit unterschiedlichsten Verhaltensmustern: Maulbrüter „verschlucken“ die eigenen Jungen vor Ihren Augen, und Sie beobachten Buntbarsche, die sich tot stellen um ihrer Beute habhaft zu werden. Andere treiben überhaupt mit dem Bauch nach oben - solange, bis Nahrung in ihre Nähe kommt. Große Welse jagen nachts nach den Buntbarschen und ein Blick in die vielen Höhlen, Spalten und Ritzen der Felsen und Steilwände lohnt sich immer. Endemische Schwämme, Süßwasserkrabben, Schnecken & Muscheln warten darauf fotografiert zu werden.

Der Unterwasserberg *Masimbwe* liegt 2 Kilometer von Likoma entfernt. Die Spitze der Felsnadel endet 8 Meter unter der Wasseroberfläche und bildet einen dramatischen Drop-Off. Unter verstreut liegenden Felsbrocken beginnt eine weitere Wand, die bis in 45 Meter abfällt. Der Spot ist bekannt für große Welse. Es kursieren Geschichten von Tauchern, die sich bärtigen und bis zu 2 Meter langen Monstern gegenübersehen.

Zu den taucherischen Höhepunkten rund um Likoma zählt 7 Kilometer vor *Chizimulu Island* liegend mitten im See *Taiwane Reef*. Ohne Zweifel ist dies der spektakulärste Tauchplatz des ganzen Sees, leider aber auch wetteranfällig: Es handelt sich um eine Felsnadel, welche sich aus 250 Metern Tiefe bis 6 Meter unter die Wasseroberfläche erhebt. Felsbrocken mit bis zu 50 Metern Durchmesser, Höhlen, Grotten und Durchgänge, in denen sich oft Welse aufhalten, eignen sich bestens für Weitwinkelbilder. Nur auf *Taiwane Reef* vorkommende, endemische Barsche gibt es natürlich auch, wie sollte es anders sein.



Tag 17: Likoma Island erkunden

9. November 2025

Den letzten und naturgemäß tauchfreien Tag nutzen Sie für eine ausführliche Erkundung der Insel mit dem Jeep oder Fahrrad. Es gibt viel zu entdecken: Riesige Baobab-Bäume sind das Zuhause unzähliger Vogelarten, versteckte Buchten und freundliche Menschen finden sich überall. Im kleinen Dorf tauchen Sie ein in ein Afrika, wie Sie es aus Dokumentationen kennen. An Fotomotiven wird es Ihnen heute nicht mangeln! Auch die Kathedrale ist sehenswert und beeindruckt in vielerlei Hinsicht: Sie ist die größte Kirche in ganz Schwarzafrika und zudem drittgrößte Kirche auf dem afrikanischen Kontinent.



WATERWORLD-SPECIALS: Erfahrung und Kompetenz seit 1997

Stublerfeld 22 * Top 7 & 9 * AT 6123 Terfens - Vomperbach
Office: +43 (0) 52 24 / 67 455 * Cell.: +43 (0) 664 / 234 67 46
info@waterworld.at * www.waterworld.at



day by day
10. - 12. November 2025

Tag 18: Rückkehr nach Lilongwe und Übernachtung

10. November 2024

Nach einer letzten Nacht in der schönen Kaya Mawa Lodge heißt es Abschied nehmen, denn es geht morgens nach dem Frühstück zum kleinen Flugfeld von Likoma, von wo Sie zurück nach Lilongwe fliegen. Da Flüge in Afrika immer etwas unpünktlich sein können, verbringen Sie zur Sicherheit noch eine Nacht im schönsten Bezirk von Lilongwe, und lassen im Latitude 13°-Resort die vielen Eindrücke der letzten beiden Wochen noch einmal Revue passieren. Das Resort liegt mitten im Regierungs- und Botschaftsviertel, in welches Sie unser Transfer vom Flughafen in rund 30 Minuten bringen wird.

Tag 19 und 20: Heimreise

11. und 12. November 2025

Es ist an der Zeit sich von Afrika wieder zu verabschieden - oder weiterzureisen in einen der vielen Nationalparks von Malawi, Südafrika oder Sambia. Sollten Sie kein Anschlußprogramm geplant haben, geht es nach dem Frühstück am 11. November direkt zum Flughafen von Lilongwe, mit Abflug via Addis Ababa oder Johannesburg zurück nach Europa, wo Sie am Folgetag (12. November) ankommen. Alternativ können Sie auch länger bleiben. Gerne beraten wir Sie unverbindlich zu den Möglichkeiten, die individuell auf die von Ihnen gewünschten Tage angepasst werden können.



* Achtung - Wichtiger Vertragsbestandteil *

Die beschriebenen Tagesprogramme und Abläufe dieser Expeditions-, Tauch- & Naturreise dienen ausschließlich zu Ihrer Orientierung. Diese Reise hat Expeditionscharakter. Das endgültige Programm kann sich aufgrund des langen Vorlaufes und durch den Einfluss lokaler, klimatischer und politischer Verhältnisse immer leicht ändern und variieren. Die regionalen Vertragspartner dieser Reise sowie Ihre WATERWORLD-Expeditionsleitung entscheiden gemäß den Verhältnissen vor Ort und werden auch ad hoc auf aktuelle Gegebenheiten, Wetterphänomene sowie Tierbeobachtung reagieren und den Tagesablauf bestmöglich daran anpassen. Flexibilität ist von größter Bedeutung auf unseren Fernreisen mit Expeditionscharakter. Alle Aktivitäten sind von Wetter, Verfügbarkeit, Landesbestimmungen und Umweltschutzauflagen abhängig. Der Expeditionsplan, die Tauchgänge & Tauchplätze sowie die beschriebenen Aktivitäten werden von unseren Partnern sowie Ihrer WATERWORLD-Reiseleitung täglich besprochen, tagesaktuell überarbeitet und nach sicherem Ermessen und den Bedürfnissen der Gruppe umgesetzt. Das oben beschriebene Programm entspricht der sorgfältigen Planung und den Informationsgrundlagen bei der Programmerstellung im September 2023. Etwaige nötige Änderungen die sich durch neue Erkenntnisse, Veränderungen in der Natur, Auflagen oder Einschränkungen der Behörden vor Ort sowie derzeit weder absehbare noch sich abzeichnende Gesetzesänderungen ergeben sind grundsätzlich immer möglich und daher erlaubt und ausdrücklich kein Stornierungs- oder Minderungsgrund.

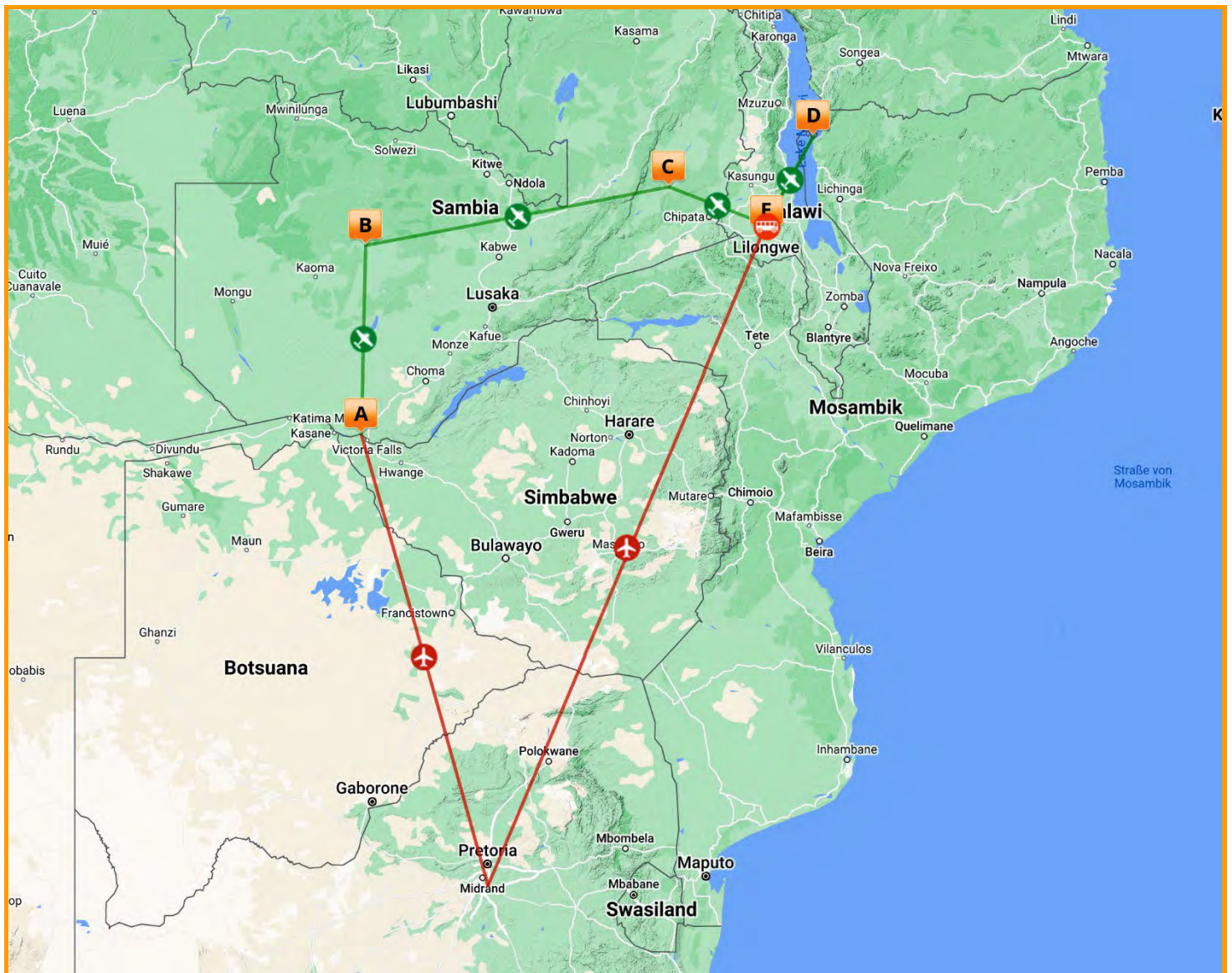
WATERWORLD-SPECIALS: Erfahrung und Kompetenz seit 1997

Stublerfeld 22 * Top 7 & 9 * AT 6123 Terfens - Vomperbach
Office: +43 (0) 52 24 / 67 455 * Cell.: +43 (0) 664 / 234 67 46
info@waterworld.at * www.waterworld.at



Reiseroute Out of Africa

Safari-Etappen



WATERWORLD-SPECIALS: Erfahrung und Kompetenz seit 1997

Stublerfeld 22 ✨ Top 7 & 9 ✨ AT 6123 Terfens - Vomperbach
Office: +43 (0) 52 24 / 67 455 ✨ Cell.: +43 (0) 664 / 234 67 46
info@waterworld.at ✨ www.waterworld.at



Wildes und sanftes, vielfältiges Sambia

Sambia liegt im Süden Afrikas und grenzt an die Demokratische Republik Kongo, Moçambique, Simbabwe, Tansania, Malawi, Botswana und Namibia. Das Land bietet spektakuläre Landschaften und atemberaubende Wasserfälle sowie herrliche Nationalparks, in denen beeindruckende Tierbeobachtungen erlebt werden können. Sambia verfügt über mächtige Flüsse, fünf riesige Seen und 17 Wasserfälle, darunter die Victoriafälle, eines der sieben Naturwunder der Welt.

Der größte Teil des Landes besteht aus relativ wenig reliefierten Hochebenen die allesamt zwischen 1.000 und 1.400 Metern Höhe liegen. Diese Hochebenen sind allerdings sehr unterschiedlich: Im Norden stellt das *Bangweulubassin* den Boden eines riesigen Kraters dar, das im Süden von der Hochebene des *Copperbelt*, im Westen vom langen *Luapulatal*, im Norden von den *Mporokosobergen* und im Osten vom *Muchinga-Gebirge* begrenzt wird. Entlang dieses Gebirges zieht sich von Nord nach Süd das *Luangwatal*, mit seinem berühmten Nationalpark, welches im Norden von Ausläufern des *südlichen tansanischen Hochlandes* und im Osten durch die *Mafinga Hills* begrenzt wird, die in das zentrale Hochland von Malawi übergehen und in denen sich die höchste Landesstelle befindet, der *Mafinga* mit 2.339 Metern Höhe. Der Westen Sambias mit dem Quellgebiet des Sambesi ist ein flaches Sandgebiet der Kalahari-Wüste, das nach Süden hin sanft abfällt. Erst entlang des Sambesi-Steilhanges finden sich dramatische Reliefs. Der Sambesi selbst entspringt in Nordsambia und bildet Sambias Südgrenze zu Namibia, Botswana und Simbabwe (mit den Viktoriafällen), wobei er auch den aufgestauten Karibasee durchfließt.

Sambia war vormals auch als *Nordrhodesien* bekannt und wurde erst am 24. Oktober 1964 von der britischen Kolonialmacht unabhängig, blieb aber weiterhin Mitglied im britisch geführten Commonwealth of Nations, die Amtssprache blieb ebenso Englisch wie die Angewohnheit auf der falschen Straßenseite zu fahren.

Sambia hatte 2020 etwa 18,4 Millionen Einwohner, von diesen leben rund 2,3 Millionen in der Hauptstadt Lusaka. Sambias schwarze Bevölkerung (98,1%) besteht zu 99% aus etwa 72 bantusprachigen ethnischen Gruppen, es werden im täglichen Gebrauch daher auch hauptsächlich Bantusprachen gesprochen und nicht die Amtssprache. Das christlich geprägte Land gilt als sicheres Reiseland und wird stabil demokratisch geführt. Das Land ist reich an Bodenschätzen wie Kupfer und Kobalt, den beiden tragenden Stützen der Wirtschaft neben dem immer wichtiger werdenden Tourismus.



WATERWORLD-SPECIALS: Erfahrung und Kompetenz seit 1997

Stublerfeld 22 ✨ Top 7 & 9 ✨ AT 6123 Terfens - Vomperbach
Office: +43 (0) 52 24 / 67 455 ✨ Cell.: +43 (0) 664 / 234 67 46
info@waterworld.at ✨ www.waterworld.at

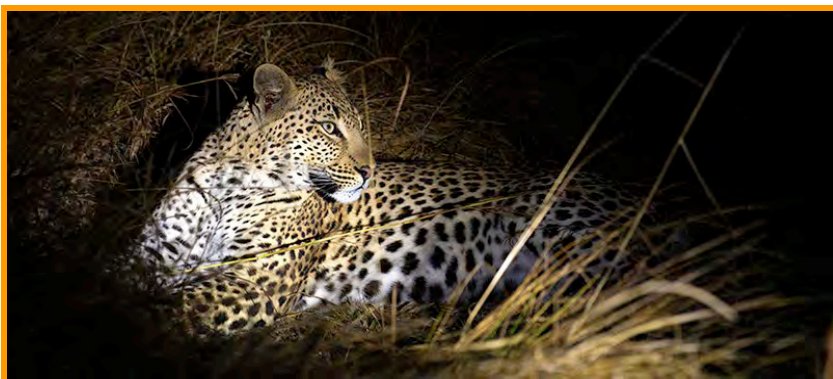
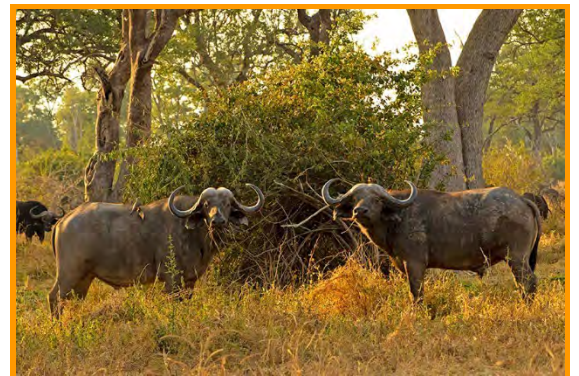


Big 5 in Sambia

Als die **Big Five**, auf Deutsch die „Großen Fünf“, bezeichneten Großwildjäger früher fünf bestimmte Tierarten in Afrika. Dazu zählen der Afrikanische **Elefant**, das **Nashorn** (egal ob das Spitzmaulnashorn, die aggressivere und früher häufigere Art, oder das größere Breitmaulnashorn), **Kaffernbüffel** sowie **Löwe** und **Leopard**. Die Auswahl bezog sich dabei nicht in erster Linie auf die Körpergröße der Tiere, sondern vorwiegend auf die Schwierigkeiten und Gefahren bei der Jagd auf diese wehrhaften Arten, die so manchen der Großwildjäger auch das Leben gekostet hat.

Schon lange wurde der Terminus auch auf die reine Sichtung und Beobachtung dieser Tiere erweitert und heutzutage werden zum Glück die meisten der Big Five nur noch mit der Kamera erlegt. Ihr Ruhm lockt alljährlich Millionen von Menschen in die Nationalparks des schwarzen Kontinents. Die Bezeichnung ist im südlichen Afrika allgegenwärtig und wird inzwischen touristisch aber auch als Merchandise bis zum Exzess vermarktet: Man findet Teller mit den Big Five darauf, gravierte Gläser, Briefmarken, T-Shirts, ja sogar Tischdecken und alles was es sonst noch gibt und man in Afrika den Besuchern verkaufen möchte – und kann. Die Gruppe der Big Five ist z. B. auch auf den fünf schönen Banknoten des südafrikanischen Rand abgebildet.

Auf unserer Reise sollte es jedenfalls nicht schwer sein, alle Big Five entdecken zu können: Sambia ist wahrscheinlich das Land, welche mit den höchsten Kopffzahlen der begehrten Tiere aufwarten kann, die in den vielen Nationalparks des Landes weit verbreitet und auch strengst geschützt sind.



WATERWORLD-SPECIALS: Erfahrung und Kompetenz seit 1997

Stublerfeld 22 ✨ Top 7 & 9 ✨ AT 6123 Terfens - Vomperbach
Office: +43 (0) 52 24 / 67 455 ✨ Cell.: +43 (0) 664 / 234 67 46
info@waterworld.at ✨ www.waterworld.at



Ihre 1. Unterkunft in Sambia

Tongabezi Lodge

Diese preisgekrönte Öko-Lodge bietet mit ihrer versteckten Lage an den Ufern des Sambesi-Flusses den perfekten Einstieg in Ihre Safari. Die fünf River Cottages, vier Häuser und drei Familienhäuser legen Wert auf Individualität und Exklusivität. Deshalb ist es uns und unserem Partner besonders wichtig, jene Zimmer für Sie zu wählen, welche das Tongabezi-Erlebnis, von dem Sie träumen am besten widerspiegeln. Das fröhliche Team heißt seine Gäste immer herzlich willkommen.

Kombinieren Sie Romantik und Luxus mit einem Hauch von Abenteuer, während Sie nur 12 km flussaufwärts der Victoriafälle entspannen. Alle Cottages sind mit liebevoll ausgewählten Einrichtungsgegenständen aus ganz Afrika ausgestattet. Tauchen Sie ein in die Natur und Magie des Ortes und erleben Sie einzigartige Restaurants und Flussaktivitäten. Schöner als hier kann der Aufenthalt an den Vic-Falls eigentlich nicht sein.



WATERWORLD-SPECIALS: Erfahrung und Kompetenz seit 1997

Stublerfeld 22 ✨ Top 7 & 9 ✨ AT 6123 Terfens - Vomperbach
Office: +43 (0) 52 24 / 67 455 ✨ Cell.: +43 (0) 664 / 234 67 46
info@waterworld.at ✨ www.waterworld.at



Ihre 2. Unterkunft in Sambia

Chisa Busanga

Nachdem der Eigner von Green Safaris sich in die Busanga-Ebene verliebt hatte, baute er das Chisa Busanga Camp, immer mit dem Anspruch, die Umgebung durch schöne Architektur und passendes Design nachzuahmen.

Chisa ist das Nyanja-Wort für "Vogelnest", und ebenso wurden die Architektur der nur 4 Zimmer immer von den Nestern der Webervögel inspiriert, welche hier die Bäume schmücken. Das auf einer kleinen, von Bäumen gesäumten Insel gelegene Camp wird ausschließlich mit Solarenergie betrieben, ebenso wie das Fahrzeug für die Pirschfahrten und die Fahrräder, mit denen die wässrigen Dämme dahinter erkundet werden. Das Chisa Busanga Camp zelebriert das natürliche und kulturelle Erbe der Busanga Plains, ein Ort, der einen unauslöschlichen Eindruck in Ihrem Gedächtnis hinterlassen wird, so wie auch bei uns, als wir das erste Mal sprachlos ankamen und eigentlich nie mehr von hier weg wollten.



WATERWORLD-SPECIALS: Erfahrung und Kompetenz seit 1997

Stublerfeld 22 ✨ Top 7 & 9 ✨ AT 6123 Terfens - Vomperbach
Office: +43 (0) 52 24 / 67 455 ✨ Cell.: +43 (0) 664 / 234 67 46
info@waterworld.at ✨ www.waterworld.at



Ihre 3. Unterkunft in Sambia

Shawa Luangwa

Die Liebe zur sambischen Wildnis bedeutet, dass es für Green Safaris schon immer in den Sternen stand, *Silent Safaris* in eines der berühmtesten Wildtierschutzgebiete der Welt, den South Luangwa, zu bringen.

Das Shawa Luangwa Camp ist entsprechend ein kleines, umweltfreundliches Buschcamp mit Blick auf den Luangwa Fluss im Nsefu Sektor, einem der unberührtesten Gebiete des weitläufigen Nationalparks. Hier sind das ganze Jahr über hervorragende Wildtierbeobachtungen möglich, was Shawa Luangwa zum idealen Ausgangspunkt für Safaris zu Fuß oder im Fahrzeug macht. Darüber hinaus findet sich eine erstaunliche Vielfalt an unterschiedlichen Lebensräumen. Das Camp wurde übrigens nach dem legendären sambischen Safari-Führer *Jacob Shawa* benannt, der eine große Inspiration für die Luangwa-Gemeinschaft war.



WATERWORLD-SPECIALS: Erfahrung und Kompetenz seit 1997

Stublerfeld 22 ✨ Top 7 & 9 ✨ AT 6123 Terfens - Vomperbach
Office: +43 (0) 52 24 / 67 455 ✨ Cell.: +43 (0) 664 / 234 67 46
info@waterworld.at ✨ www.waterworld.at



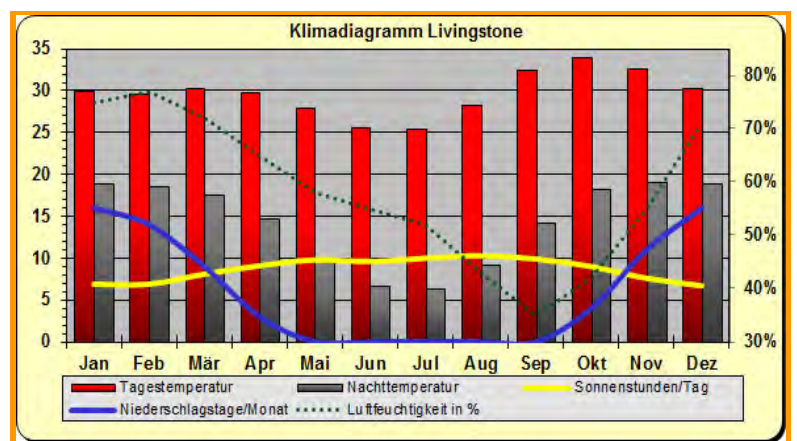
SAMBIA: Lageplan, Klima & beste Reisezeit



Klima & Reisezeit

Sambia hat mildes tropisches Klima, das durch die Höhenlage gemäßigte Temperaturen aufweist (und damit für Besucher angenehm ist). Es gibt drei Jahreszeiten: Eine kühle Trockenzeit von Mai bis September mit Temperaturen zwischen 15 und 27°C. Im Juni und Juli können die Morgentemperaturen auf 10°C und die Nachttemperaturen auf 5°C absinken. In der heißen Trockenzeit im Oktober und November erreichen die Temperaturen zwischen 24 und 32°C.

Die beste Reisezeit für Sambia und Wildtierbeobachtungen liegt zwischen Mai und Oktober.



WATERWORLD-SPECIALS: Erfahrung und Kompetenz seit 1997

Stublerfeld 22 ✨ Top 7 & 9 ✨ AT 6123 Terfens - Vomperbach
 Office: +43 (0) 52 24 / 67 455 ✨ Cell.: +43 (0) 664 / 234 67 46
 info@waterworld.at ✨ www.waterworld.at



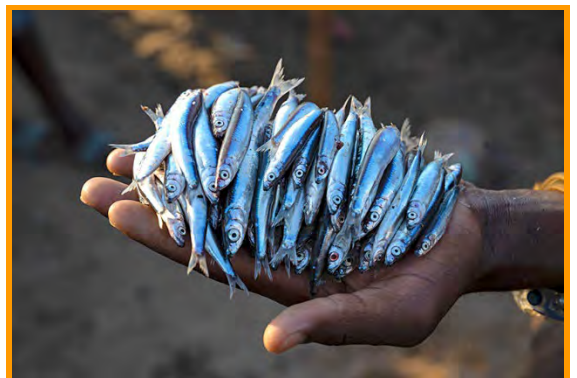
Wildes und sanftes Malawi

Malawi ist ein noch weitgehend unbekanntes Land und gerade für Reisende, die entdeckungsfreudig sind und freundliche Menschen sowie landschaftliche Schönheit suchen, ein lohnendes Reiseziel. In Malawi gehen die Uhren noch langsamer als in anderen afrikanischen Ländern, und gerade das macht es so attraktiv.

Die Landschaftsvielfalt ist unvergleichlich, von der Schönheit der Bergwiesen des *Nyikaplateaus* hin zu den waldbewachsenen *Viphayabergen* und den fruchtbaren tropischen Tiefebenebenen des *Shiretals*. Nicht zu vergessen der *Malawi-See*, der neben dem Tauchen eine Vielzahl an Freizeitbeschäftigungen aller Art bietet, wie Sportfischen, Segeln, Wassersport oder einfach nur Ausspannen am herrlichen Strand. Malawis fünf Nationalparks und die vielen Wildschutzreservate sind Beweis dafür, dass Malawi sehr um den Naturschutz bemüht ist.

Malawi erlangte erst 1964 seine Unabhängigkeit vom Vereinigten Königreich und hatte im Jahr 2010 etwa 14 Millionen Einwohner. Hauptstadt ist Lilongwe, die Nord-Süd-Ausdehnung beträgt 850 km. Malawi liegt nahezu vollständig im Bereich des ostafrikanischen Grabenbruchsystems. Die Landschaftsgestalt wird entsprechend von Hochflächen, die von einzelnen Inselbergen überragt werden, weiten Ebenen und dem allgegenwärtigen Malawisee bestimmt. Die nördliche Region ist bergig; die höchsten Gipfel steigen bis zu 3000 Meter über dem Meeresspiegel an. Das aus einer Ebene mit grünen Teeplantagen herausragende *Mulanje-Massiv* bildet die höchste Erhebung des Landes, der höchste Berg ist der *Sapitwa* mit 3002 m Höhe. Die Flora & Fauna ist sehr unterschiedlich. Vorherrschende Vegetation in den trockenen Ebenen sind Savannen und offene Grasfluren sowie lichte Trockenwälder, welche meist von Elefanten und Büffeln bewohnt werden. Geschlossene Wälder kommen nur in Gebirgslagen und auf den walddreichen Hochplateaus vor. Sehenswert sind die *Kapichira-Wasserfälle*, der *Malawisee*, der *Malombesee* und der Berg *Mulanje*. Nach der Verfassung von 1966 ist Malawi eine präsidentiale Republik im Commonwealth. Das Rechtssystem orientiert sich am britischen Recht. Allerdings zählt Malawi auch zu den ärmsten Volkswirtschaften der Welt, Korruption ist weit verbreitet und die Mehrheit der Bevölkerung lebt von weniger als einem US-Dollar pro Tag und Kopf.

Exportiert wird hauptsächlich Tabak, gefolgt von Tee und Zuckerrohr, während für den Eigenbedarf vor allem Mais angebaut wird. Wie die meisten afrikanischen Länder ist Malawi reich an Bodenschätzen, in erster Linie Bauxit und Niob.



WATERWORLD-SPECIALS: Erfahrung und Kompetenz seit 1997

Stublerfeld 22 ✳ Top 7 & 9 ✳ AT 6123 Terfens - Vomperbach
Office: +43 (0) 52 24 / 67 455 ✳ Cell.: +43 (0) 664 / 234 67 46
info@waterworld.at ✳ www.waterworld.at



Der Malawisee (auch Lake Nyassa)

Der **Malawisee** (auch **Nyassasee**) in Ostafrika ist der neuntgrößte See der Erde. Sein Abfluss ist der *Shire*. Die Anrainerstaaten des Sees sind Tansania, Malawi und Mosambik. Mit einer Länge von 560 Kilometern, einer Breite bis zu 80 Kilometern und einer Tiefe von bis zu 704 Metern ist der Malawisee einer der größten afrikanischen Seen im Ostafrikanischen Grabenbruch. Er wird hinsichtlich seiner Fläche nur vom Tanganjikasee und Viktoriasee übertroffen. Da er seit mehr als einer Million Jahre existiert, gehört er zu den Langzeitseen der Erde.

Der Malawisee wurde von dem britischen Entdeckungsreisenden *David Livingstone* und seinen Begleitern am 16. September 1859 entdeckt. Das Wasser ist sehr klar, am Seeufer lässt sich bis auf den Grund schauen. Zu achten ist vor allem auf Flusspferde, die zu Wasser wie zu Lande sehr beweglich und schnell sind. Sie sind Pflanzenfresser, greifen Menschen aber an, wenn ihnen der Fluchtweg ins offene Wasser abgeschnitten wird. Wer zu kleineren, unbewohnten Inseln fährt, sollte auf Wildtiere gefasst sein, darunter Seepython, Krokodile und große Warane. An bewohnten Stellen ist der See ungefährlich.

Im Norden ragen auf tansanischer Seite die *Livingstone-Berge* mit bis zu 2500 Metern Höhe direkt aus dem See. Die gegenüberliegende malawische Seite zwischen *Karonga* und *Chilumba* ist weit weniger schroff als die zwischen *Chilumba* und *Nkhata Bay*.

Der Malawisee ist für seinen Artenreichtum an maulbrütenden Buntbarschen bekannt. Insgesamt leben weit über 450 Fischarten in dem See, die meisten sind Buntbarsche. Fast alle Buntbarschgattungen und Arten sind endemisch. Die ökologisch an die felsigen Küsten des Sees gebundenen Buntbarscharten werden von den Bewohnern *Mbuna* genannt, die übrigen *Utaka*. Neben Buntbarschen kommen im Malawisee Nilhechte, verschiedene Welse, Karpfen, Salmir, ein Stachelaal und drei Arten von Zahnkärpflingen vor. Viele Buntbarsche sind beliebte Aquarienfische. Für die menschliche Ernährung von Bedeutung sind der *Chambo*, Buntbarscharten und der *Kampango*, eine Welsart. Allerdings wird nur der südlichste Teil des Sees wirtschaftlich befischt. Zum Schutz der Brutstätten der Fische wurde 1980 am Südufer bei *Monkey Bay* der *Malawisee-Nationalpark* errichtet, der seit 1984 als UNESCO-Weltnaturerbe ausgewiesen ist.

Bei *Karonga* liegt auch der Fundort des ältesten der Gattung *Homo* zugeordneten Fossils, das bisher entdeckt wurde. Der mehr als zwei Millionen Jahre alte, bezahnte Unterkiefer wurde von seinem Entdecker, Friedeman Schrenk, als *Homo rudolfensis* eingeordnet.



WATERWORLD-SPECIALS: Erfahrung und Kompetenz seit 1997

Stublerfeld 22 * Top 7 & 9 * AT 6123 Terfens - Vomperbach
 Office: +43 (0) 52 24 / 67 455 * Cell.: +43 (0) 664 / 234 67 46
 info@waterworld.at * www.waterworld.at



Das «Galapagos Afrikas»

Der Malawisee gehört zu den fischartenreichsten Süßwasserbiotopen der Erde. Die geschätzten 700 bis 800 Buntbarscharten (etwa 450 bisher beschriebene) des Sees bilden einen oder zwei Artenschwärme, die sich aus einer oder zwei Ursprungsarten entwickelt haben. Diese sind auch die größten bekannten Artenschwärme unter den Wirbeltieren. Bis heute wurden fast 60 endemische Buntbarschfamilien mit über 450 Arten beschrieben. Zahlreiche weitere Arten sind noch unentdeckt oder unbeschrieben, da der See bisher nach wie vor kaum erforscht ist.

Das artenreichste Biotop des Malawisees ist die Geröllzone: Hier ist der Untergrund dicht mit faust- bis fußballgroßen Steinen bedeckt, zwischen denen es kleine Höhlen und Spalten gibt. Der zweitwichtigste Lebensraum ist das Felslitoral, oft als Steilküste ohne Flachwasserbereich ausgebildet. Der Boden besteht hier aus größeren bis riesigen Steinbrocken, so dass es weniger, aber viele größere Höhlen & Spalten gibt. Buntbarsche der Geröllzone und Felsküste sind revierbildend und leben einzeln oder paarweise. Das Sandufer ist relativ artenarm. Die vegetationslose Sandzone wird von *Lethrinops*-Arten bewohnt. Ein typischer Bewohner des mit Röhrlicht oder Wasserpflanzen bewachsenen Sandufers ist *Hemitalapia*, der sich auf die Seite legend, mit seinem spitzen Maul die Blätter ergreift und abblutscht, um Algen und Mikroorganismen abzustreifen, die die Blätter besiedeln. Im Freiwasser leben in riesigen, mehrere tausend Exemplare umfassende Schwärmen, die Gattungen *Copadichromis* und *Mchenga*. Diese planktonfressenden Buntbarsche besitzen in Anpassung an ihre Ernährungsweise ein bewegliches vorstülpbares Maul, mit dem sie ihre Nahrung wie mit einem Saugrohr einschlürfen können. Mit Ausnahme der beiden Tilapia-Arten sind alle Buntbarsche des Malawisees Maulbrüter.

Die an das Leben in der Fels- und Geröllzone angepassten Buntbarsche sind Nahrungsspezialisten, die den pflanzlichen und tierischen Aufwuchs abfressen, der alle Steine und Felsen überzieht. Über Sandboden und ohne Geröll und Felsen als Grundlage ihrer Nahrung sind sie nicht überlebensfähig und meiden deshalb selbst kleinerer Sandflächen. Das hat zur Folge, dass eine Vielzahl von voneinander isolierten Einzelpopulationen entstanden ist, die keinen Kontakt zueinander haben und sich zu Farbmorphen oder zu eigenständigen Arten entwickelt haben. Die Areale, die eine Morphe oder eine Art besiedeln, können sehr klein sein und im Extremfall nur die Fläche eines Fußballfeldes umfassen! Bekannt geworden sind die **Malawi-Buntbarsche** weltweit als beliebte Aquarienfische, welche sowohl pflegeleicht sind, als sich auch gerne und viel im Aquarium vermehren.



WATERWORLD-SPECIALS: Erfahrung und Kompetenz seit 1997

Stublerfeld 22 * Top 7 & 9 * AT 6123 Terfens - Vomperbach
Office: +43 (0) 52 24 / 67 455 * Cell.: +43 (0) 664 / 234 67 46
info@waterworld.at * www.waterworld.at



Flora & Fauna
Ein Buntbarsch-Kaleidoskop



WATERWORLD-SPECIALS: Erfahrung und Kompetenz seit 1997

Stublerfeld 22 * Top 7 & 9 * AT 6123 Terfens - Vomperbach
Office: +43 (0) 52 24 / 67 455 * Cell.: +43 (0) 664 / 234 67 46
info@waterworld.at * www.waterworld.at



Tierisches im Malawisee «Fischige - Highlights»

Schläfer (*Nimbochromis livingstonii*)

Halten Sie bei Ihren Tauchgängen immer die Augen offen, auf der Suche nach einem Fisch mit einem ganz besonderen Verhalten: Der bis zu 20cm groß werdende *Nimbochromis livingstonii* hat seinen Beinamen «Schläfer» erhalten, weil er sich bei der Jagd auf kleine Fische einfach irgendwo in den Felsen oder am Seegrund auf die Seite legt und sich totstellt.

Mit seiner weiß-braunen Fleckenzeichnung, die den verwesenden Körper imitieren soll, ist er leicht zu erkennen. Neugierige Jungfische, die glauben hier gebe es ein angerichtetes Mahl, werden dann blitzschnell gepackt - und selbst zum Snack.



Kampango (*Bagrus meridionalis*)

Die großen Kampango-Welse werden Sie auf Ihren Tauchgängen immer wieder antreffen. Taiwanee Reef ist der beste Platz um ihnen zu begegnen, denn zur Reisezeit ziehen sie ihre Jungen auf. Meist findet man die Welse, indem man flache Felsgipfel sucht, wo sie über kleinen Spalten stehen und ihren Nachwuchs bewachen, der sowohl in Eiform als auch schon als Jungfischschwarm vorhanden sein kann. Die Art ist stark gefährdet, nähern Sie sich also sehr, sehr vorsichtig und langsam, denn die Buntbarsche fressen den Nachwuchs sofort, falls der Wels flüchtet.

Maulbrutverhalten der Buntbarsche

Alle Buntbarsche des Malawisees sind Maulbrüter, ein Verhalten welches gerne von den Tauchern beobachtet wird. Nachdem das Weibchen die Eier gelegt hat, saugt sie diese sofort auf, damit sie nicht von Myriaden hungriger Artgenossen gefressen werden. Die Männchen zeigen stolz ihre Flossenpracht, denn an der Analflosse befinden sich gelbe Eipunkte, die dem Weibchen suggerieren, dass sie einige Eier übersehen hat. Nimmt sie dann die Analflosse des Männchens ins Maul, kommt es zur Befruchtung, der „oralen Fertilisation“. Der Nachwuchs bleibt dann im Maul, bis er groß genug ist zu überleben.



WATERWORLD-SPECIALS: Erfahrung und Kompetenz seit 1997

Stublerfeld 22 * Top 7 & 9 * AT 6123 Terfens - Vomperbach
Office: +43 (0) 52 24 / 67 455 * Cell.: +43 (0) 664 / 234 67 46
info@waterworld.at * www.waterworld.at



Tauchen im Malawisee

Das Besondere am Tauchen im Malawisee ist die Vielfalt, welche Sie auf Ihren Tauchgängen begleitet, denn der Malawisee ist das ultimative Süßwassertauchgebiet der Erde! Faszinierend sind die Artenvielfalt an maulbrütenden Buntbarschen und die Unterwasser-Topographie mit Überhängen, Torbögen und Canyons. In den Gewässern dieser großen Erdspalte im Herzen Afrikas wimmelt es nur so von hunderten bunten Fischarten. Jeder Tauchgang hält sein Versprechen, eine Art zu entdecken, die man nie zuvor gesehen hat – oder die sogar überhaupt noch nie gesehen wurde. Der Malawisee ist mit seinem frischen, meist klaren Wasser sehr taucherfreundlich und kennt kaum Strömungen. Die Sichtweite beträgt meist 15 bis 25 Meter und mehr. In den Monaten Mai bis November ist die Oberfläche zudem im Regelfall meist spiegelglatt, womit diese Reisezeit zu bevorzugen ist.

Getaucht wird entweder eigenverantwortlich in Buddy-Teams oder auf Wunsch in kleinen Gruppen mit einem erfahrenen Guide vom kleinen Boot der örtlichen Tauchbasen. Optimale Tauchgangsvorbereitung und Rundumservice vor allem auf der Padi 5*****- Tauchbasis von Kaya Mawa machen das Tauchen einfach und unkompliziert. Da das kleine Tauchcenter weit abseits des Massentourismus liegt und im Regenfall nur wenige Gäste hat, können pro Ausfahrt aber nur maximal 10 Taucher betreut werden. Pünktlichkeit und Einhaltung der Logistik für den geplanten Tages- und Expeditionsablauf sind essentielle Komponenten um das Tauchen zum Erlebnis zu machen und alle restlos zufrieden stellen zu können.



WATERWORLD-SPECIALS: Erfahrung und Kompetenz seit 1997

Stublerfeld 22 * Top 7 & 9 * AT 6123 Terfens - Vomperbach
Office: +43 (0) 52 24 / 67 455 * Cell.: +43 (0) 664 / 234 67 46
info@waterworld.at * www.waterworld.at



Tauchen im Malawisee

Die Unterwasserlandschaft des Malawisees besteht zum größten Teil aus Felswänden und großen Felsbrocken, die in den Seegrund abtauchen. In der südlichen Region des Sees findet man ein paar herrliche weiße Strände, die von grünem Schilf und kahlen Felseninseln umgeben sind. Man hat das Tauchen im Malawisee auch schon mit dem Schwimmen in einem riesigen Aquarium verglichen, wo das Schilf gut gepflegt wird, Felsbrocken verstreut liegen und farbenfrohe Cichlidenschwärme herumschwimmen. Bei einigen Spots kann man zwischen den Rissen riesiger Felsblöcke und in den Spalten der Felswände tauchen. Die drei großen Tauchzentren des Sees sind *Cape MacLear* im Süden, *Nkhata Bay* im Nordwesten und *Likoma Island* vor der Nordostküste.

Wer an den Malawisee reist, kann außergewöhnliche Tauchgänge in sein Logbuch eintragen und Grossfische ebenso wie kleine bunte Fische beobachten. Der Malawisee mit seinem glasklaren, bis in weite Tiefen 26°-27°C warmen Wasser ist als Tauchgebiet für Anfänger wie Fortgeschrittene geeignet. Alle Taucher erfreuen sich an den bunten und endemischen Fischarten sowie deren seltsamen Verhaltensweisen. Ebenso begeistern die atemberaubend ungewöhnlichen Tauchplätze mit Höhlen, Grotten, Canyons und Steilwänden. Bio-Freaks, Unterwasserfotografen und Filmer werden aus dem Staunen kaum heraus-, dafür aber voll auf ihre Kosten kommen - aber auch nicht tauchende Mitreisende sind hier bestens aufgehoben.



WATERWORLD-SPECIALS: Erfahrung und Kompetenz seit 1997

Stublerfeld 22 ✳ Top 7 & 9 ✳ AT 6123 Terfens - Vomperbach
Office: +43 (0) 52 24 / 67 455 ✳ Cell.: +43 (0) 664 / 234 67 46
info@waterworld.at ✳ www.waterworld.at



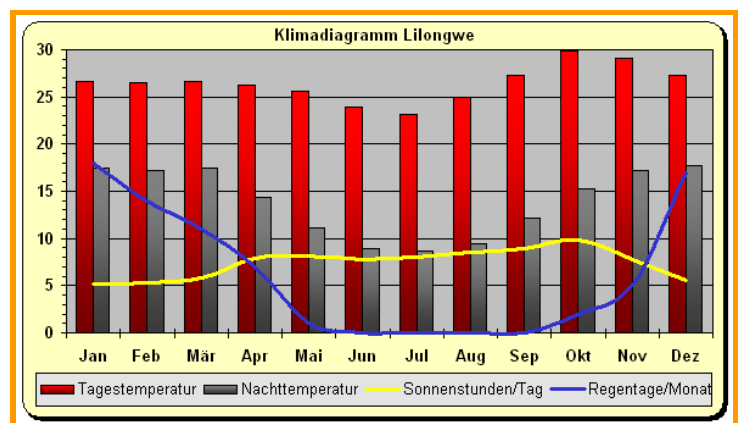
MALAWI: Lageplan, Klima & beste Reisezeit



Klima & Reisezeit

In Malawi herrscht angenehmes, subtropisches Klima mit vier Jahreszeiten. Die beste Zeit das Land zu bereisen sind die Monate Oktober und November, am Ende der Trockenzeit. Im Allgemeinen ist es im Hochland kühler und feuchter, während es in den tiefer gelegenen Gebieten heißer und schwüler ist. Am Malawisee ist es am wärmsten, jedoch weht meist ein kühlender Wind. Die Temperaturen schwanken zwischen 14 und 24 °C von November bis April und 19 bis 32 °C von Mai bis Oktober.

Die Wassertemperaturen liegen im Oktober/November um die 26-28 °C; ein 3mm Neoprenanzug ist im Normalfall völlig ausreichend, eine zusätzliche Weste kann gute Dienste leisten, vor allem bei langen Tauchgängen und wenn man zum Frieren neigt.

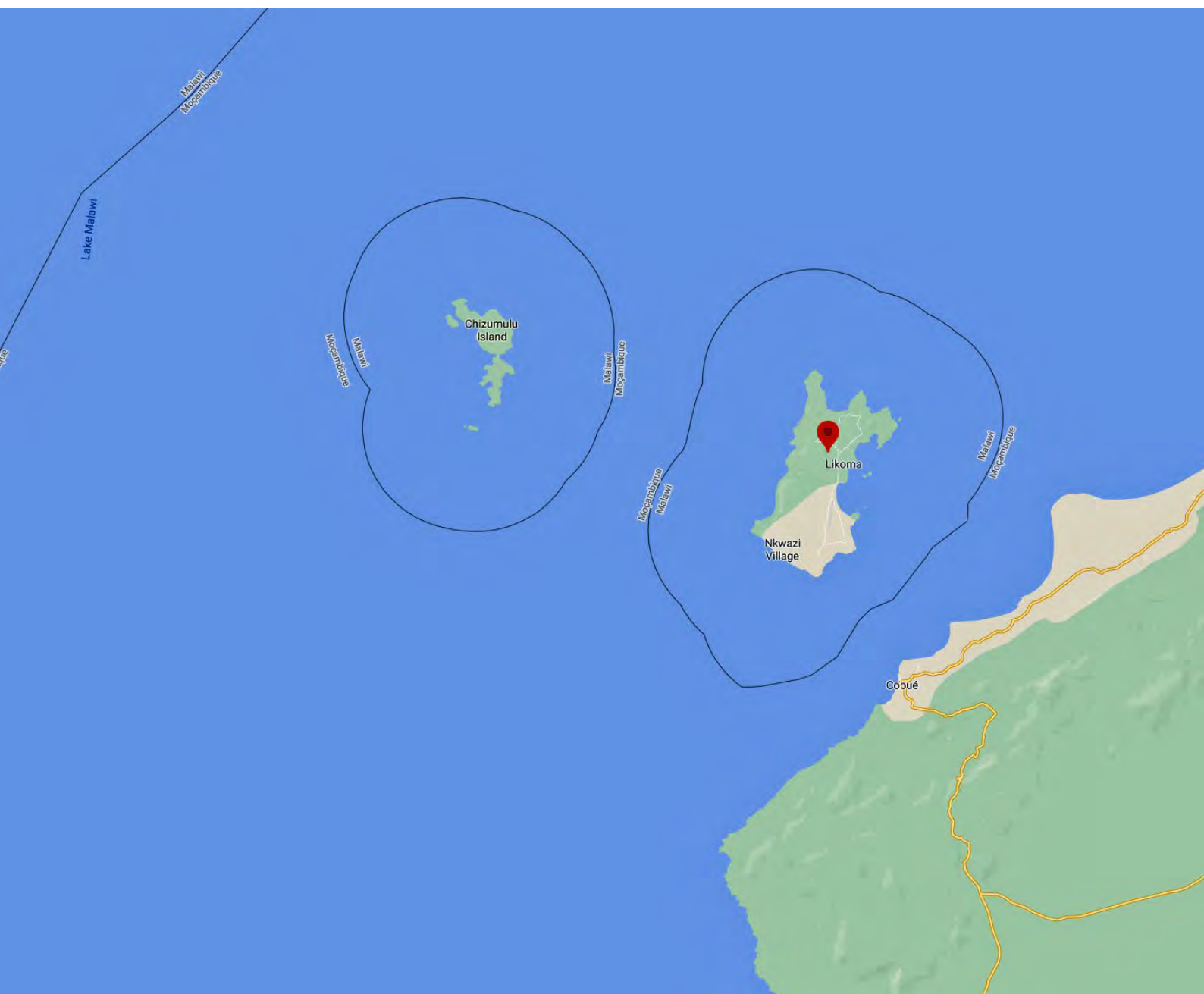


WATERWORLD-SPECIALS: Erfahrung und Kompetenz seit 1997

Stublerfeld 22 ✨ Top 7 & 9 ✨ AT 6123 Terfens - Vomperbach
 Office: +43 (0) 52 24 / 67 455 ✨ Cell.: +43 (0) 664 / 234 67 46
 info@waterworld.at ✨ www.waterworld.at



Tauchgebiet 2
Likoma & Chizumulu Island



WATERWORLD-SPECIALS: Erfahrung und Kompetenz seit 1997

Stublerfeld 22 * Top 7 & 9 * AT 6123 Terfens - Vomperbach
Office: +43 (0) 52 24 / 67 455 * Cell.: +43 (0) 664 / 234 67 46
info@waterworld.at * www.waterworld.at



Ihr Aufenthalt am Malawisee

Malawi ist anders, als alle anderen Destinationen. Dies beginnt bei den Unterkünften, welche z.B. in der Monkey Bay vergleichsweise sehr einfach sind. Es gibt am Cape MacLear keine 4 oder 5 Sterne Resorts und schon gar keine «Beton-Bunker»: Cape MacLear, das ist ein kleines afrikanisches Dorf mit wenigen hundert Einwohnern. Immer mehr der Einheimischen sowie einige Zuwanderer, vor allem aus Südafrika, versuchen den Lebensunterhalt hier mit Tourismusleistungen zu verdienen. Es gibt dementsprechend einige kleine Lodges, Cafés, verschiedene Restaurants und diverse kleinere Anbieter welche Touren zum Fischen, ins Hinterland oder auch Naturwanderungen anbieten. Cape MacLear, das ist Urlaub bei Freunden. Sie werden überrascht sein, wie offen und warmherzig die hier lebenden Afrikaner auf Sie zugehen, und es ist normal, dass man als Tourist überall herzlich willkommen geheißen wird. Cape MacLear, das ist unkompliziert und nichts für Pauschaltouristen. Eben Afrika.

High End: Kaya Mawa auf Likoma wiederum ist eine Mischung aus Cape MacLear und 5-Sterne Resort: Die liebevoll gestaltete Lodge zählt zu den «10 Best Secrets of Africa» und hat sich seit Jahren einen besonderen Ruf erworben. Die Symbiose auf landestypischer Architektur die gleichzeitig hochwertigst ausgeführt ist, in Kombination mit einem Service und einer kulinarischen Verpflegung die ihresgleichen sucht, machen die Lodge am Ende der Welt zu etwas Besonderem.



WATERWORLD-SPECIALS: Erfahrung und Kompetenz seit 1997

Stublerfeld 22 ✨ Top 7 & 9 ✨ AT 6123 Terfens - Vomperbach
Office: +43 (0) 52 24 / 67 455 ✨ Cell.: +43 (0) 664 / 234 67 46
info@waterworld.at ✨ www.waterworld.at



Ihre Unterkunft am Malawisee

Kaya Mawa Resort

Bereits beim Anflug über das glasklare, bisweilen smaragdgrüne Wasser wird klar: Man nähert sich einem besonderen Ort. Und tatsächlich lässt sich Kaya Mawa auf Likoma in keine Schublade stecken. Gäbe es Kaya Mawa nicht, müsste man es kreieren.

Man nehme also eine kleine, exotische Insel, umgeben von reinem Süßwasser, gebe eine große Portion Malediven dazu, vielleicht noch ein wenig Karibik und eine Prise Südsee, einen Hauch Marokko und eine abschließende Nuance freigeistiges Ibiza: Vielleicht bekäme man dann annähernd das als Ergebnis, was Sie in der Kaya Mawa Lodge erwartet.



Die insgesamt 11 Zimmer (Standard, Premium, House- und Family Cottages) verteilen sich sanft zwischen schattenspendenden Bäumen, einem makellosen Strand und geschliffenen Felsen. Jedes der Häuschen ist ein absolutes Unikat, dessen Architektur den Formen der Klippen folgt und nicht umgekehrt.

Offene Badezimmer zwischen Sternenhimmel und Felsengrotte, Himmelbetten, die über den Malawisee davon zu schweben scheinen, Holzdecks, auf denen das dichte Laubdach ein tanzendes Sonnenfleckenmuster zeichnet. In Kaya Mawa regiert die Leichtigkeit des Seins, niemand denkt an verschlossene Türen, abgedichtete Fenster oder gar hermetisch abgeriegelte Grundstücke.

Vielmehr genießt hier jeder auf seine ganz eigene Art und Weise die Möglichkeit, fast wie unter freiem Himmel zu leben, den Geräuschen der Natur zu lauschen und nachts den kühlenden Wind auf der Haut zu spüren. Weil vor allem Individualisten und Genießer den Weg nach Kaya Mawa finden, wird auf diesem Eiland besonderen Wert auf persönlichen Service gelegt.

Vielleicht ist das einzigartig-individuelle einfach normal auf Likoma? Das anfängliche Gefühl, etwas Besonderes zu erleben, bestätigt sich in der Kaya Mawa Lodge auf jeden Fall - und das Tag für Tag! Kaya Mawa verbreitet das Gefühl, das Ende der Welt weit hinter sich gelassen zu haben um in einem Geheimversteck unterzutauchen, an dem der Alltag einfach kein Interesse hat.



WATERWORLD-SPECIALS: Erfahrung und Kompetenz seit 1997

Stublerfeld 22 * Top 7 & 9 * AT 6123 Terfens - Vomperbach
Office: +43 (0) 52 24 / 67 455 * Cell.: +43 (0) 664 / 234 67 46
info@waterworld.at * www.waterworld.at



Kaya Mawa - Premium Plus Rooms Ihre Unterkunftsoptionen im Paradies

Madimba House & Mainja House

Das **Madimba House** befindet sich am Westende des resorteigenen Strandes. Vom großen Schlafzimmer kann man über den privaten Infinity Pool praktisch über den gesamten See bis nach Mozambique blicken. Bogengänge führen vom Schlafzimmer direkt in ein großes, offenes Badezimmer auf der einen Seite, bzw. einen kleinen Salon auf der anderen Seite. Auf der großen Terrasse findet man Sonnenliegen sowie einen Tisch, von welchem man abends beim Dinner die Aussicht genießen kann.

Das **Mainja House** liegt gleich nebenan. Es bietet zwei große Schlafzimmer mit jeweils eigenem Badezimmer. Beide teilen sich eine im marokkanischen Stil gebaute Feuerstelle zwischen den Räumen. Ein eigener Pool wurde am Strand zwischen die Felsen gebettet. Das Mainja House ist somit auch ideal für zwei befreundete Paare die sich dieses Haus teilen.



WATERWORLD-SPECIALS: Erfahrung und Kompetenz seit 1997

Stublerfeld 22 * Top 7 & 9 * AT 6123 Terfens - Vomperbach
Office: +43 (0) 52 24 / 67 455 * Cell.: +43 (0) 664 / 234 67 46
info@waterworld.at * www.waterworld.at



Kaya Mawa - Premium Rooms

Ihre Unterkunftsoptionen im Paradies

Premium Rooms & Pool Suites

Das **Nkwhazi Chalet** befindet sich auf einem felsigen Buckel am Ostende des Strandes, und berauscht mit seinem Blick über Nkwhazi Island in Richtung Süden, nach Mozambique und Malawi. Es gibt drei Terrassen und ein nach vorne offenes Badezimmer, mit Blick über den kleinen Privatpool und den See.

Das **Mbamba Chalet** wiederum befindet sich ebenfalls auf einem felsigen Buckel, und bietet eine 360° Aussicht. Es gibt eine große Terrasse mit einem kleinen Privatpool, auf einer zweiten Terrasse die Dining Area. Das Schlafzimmer selbst ist atemberaubend schön. Das **Makengulu Chalet** ist für all jene Gäste bestens geeignet, die schon immer eine eigene, nur über eine Brücke erreichbare Insel Ihr Eigen nennen wollten. Dies ist ein geräumiges, wunderschönes Zimmer mit eigener Terrasse und Privatsteg, sozusagen mit Direktzugang zum See.



WATERWORLD-SPECIALS: Erfahrung und Kompetenz seit 1997

Stublerfeld 22 ✳ Top 7 & 9 ✳ AT 6123 Terfens - Vomperbach
Office: +43 (0) 52 24 / 67 455 ✳ Cell.: +43 (0) 664 / 234 67 46
info@waterworld.at ✳ www.waterworld.at



Kaya Mawa - Standard Rooms

Ihre Unterkunftsoptionen im Paradies

Standard Rooms

Die Standard Rooms befinden sich hauptsächlich alle auf dem kleinen Hügel direkt vor der Rezeption. **Khuyu** ist das erste Chalet am Strand, und der Bar und dem nächsten gelegen. Khuyu ist der perfekte Ort für diejenigen, die einfach nur entspannen und den See genießen möchten, und längere Wege zur Restauration vermeiden möchten. Das zweite Chalet vom Strand aus gesehen ist **Mbungu**. Oben auf die Felsen gebaut hat es einen atemberaubenden Blick über den See und den Strand. Unterhalb des Chalets befindet sich eine Steintreppe und eine private Terrasse mit Zugang direkt in den See.

Direkt am Ufer des Sees gelegen, ist **Msekwa** ein bisschen das Lieblings-Chalet aller Fotografen. Sie betreten das schöne Chalet durch eine gewölbte Tür, bevor es in den Raum geht. Der eigene private Holzsteg ermöglicht es, den See bestmöglich zu genießen - und zu fotografieren.



WATERWORLD-SPECIALS: Erfahrung und Kompetenz seit 1997

Stublerfeld 22 ✨ Top 7 & 9 ✨ AT 6123 Terfens - Vomperbach
Office: +43 (0) 52 24 / 67 455 ✨ Cell.: +43 (0) 664 / 234 67 46
info@waterworld.at ✨ www.waterworld.at



Kaya Mawa - Family Houses

Ihre Unterkunftsoptionen im Paradies

Family Houses

Das **Ulissa House** ist das erste von zwei Häusern, welche sich hinter dem Strand befinden. Das geräumige Haus verfügt über zwei große Schlafzimmer, die sich ein Badezimmer teilen. Die Hauptzimmer haben direkten Blick auf den See. Das zweite Zimmer verfügt über bis zu drei Betten, wobei eines vom Dach herunterhängt! Eine große Terrasse, Dining Area und Strandnähe machen diese Unterkunft ideal für befreundete Reisende. (Double + Triple Room)

Das **Yofu House** wiederum liegt gleich nebenan, unter einem riesigen Mangobaum. Es bietet ebenfalls zwei große Schlafzimmer, die sich ein Badezimmer teilen. Das gemütliche Yofu House ist die ideale Unterkunft für befreundete Reisende. (Double + Twin Room) und für Gäste, die mit kurzen Wegen so viel Zeit wie möglich direkt am Strand und am See verbringen möchten.



WATERWORLD-SPECIALS: Erfahrung und Kompetenz seit 1997

Stublerfeld 22 ✨ Top 7 & 9 ✨ AT 6123 Terfens - Vomperbach
 Office: +43 (0) 52 24 / 67 455 ✨ Cell.: +43 (0) 664 / 234 67 46
 info@waterworld.at ✨ www.waterworld.at



Ihre Reise- & Expeditionsleitung

Ihre Zufriedenheit ist unser höchster Lohn

Wir legen bei unseren geführten Expeditionen und Gruppenreisen sehr großen Wert darauf, dass Sie ein (soweit es die örtliche Abgeschiedenheit und der Charakter der Reise erlauben) möglichst einzigartiges und hochkarätiges Urlaubserlebnis haben. Wir teilen seit über 25 Jahren Ihre Leidenschaft für ausgefallene und extreme Destinationen, schöne Schiffe, hochwertige Resorts und natürlich faszinierende Regionen. Unsere erfahrenen Teammitglieder sind stets bemüht, Ihre Reise zu einem besonderen Erlebnis zu machen. Sie stellen gerne Ihre Fachexpertise zur Verfügung, planen täglich vor Ort optimierte Tagesabläufe und geben gerne Tipps zu den geplanten Aktivitäten.

Expeditionsleitung der «Out of Africa» Expedition
TravelPRO & FotoPRO KR. Werner THIELE

**Ihr Reiseleiter
spricht fließend:**



Ihr Expeditionsleiter beschäftigt sich beruflich seit 35 Jahren mit außergewöhnlichen Tauch- & Erlebnisreisen. Der vielfach preisgekrönte Unterwasserfotograf ist Gründer & Geschäftsführer von Waterworld und gilt als wandelndes Reiselexikon. Er hat im Laufe seines Lebens über 300 Gruppenreisen und Extremexpeditionen in die entlegensten Regionen der Erde erfolgreich durchgeführt, und **viele Male das südliche Afrika bereist**.

Weltweite Top-Expeditionen und speziell auch Afrika sind daher sein Metier. Ihr Expeditionsleiter sorgt mit enormer Erfahrung, Naturliebe, Fremdsprachen- und Landeskenntnissen sowie ausgezeichnetem Fachwissen in Geographie, Zoologie aber auch Geschichte dafür, dass auf Ihrer Reise alles zu jeder Zeit möglichst reibungslos und sicher umgesetzt wird. Begeisterungsfähigkeit und Bauchgefühl ergänzen diese Eigenschaften.



Meine Philosophie mit 4 Millionen Flugmeilen Erfahrung

«Es war und ist mir immer ein Bedürfnis gewesen, dass unsere Gäste möglichst alles sehen und erleben, was ein Reiseziel zu bieten hat. Gerade auch für Fotografen & Filmer versuche ich die Rahmenbedingungen situationsbedingt bestmöglich zu optimieren. Da wird dann auch einmal früher aufgestanden oder eine Tour geht länger als der örtliche Leistungsträger das geplant hatte: Wenn man z.B. auf den Sonnenauf- oder -untergang bzw. auch die Blaue Stunde oder Tierverhalten achten muss. Ich versuche immer die Programme vor Ort flexibel zu halten, weiter zu verbessern sowie an individuelle Wünsche aber auch Bedürfnisse der Gäste anzupassen - soweit dies machbar ist. Gerade in spanischsprachigen Ländern können mein Durchsetzungsvermögen sowie meine Sprach- und Landeskenntnisse Türen öffnen, die dem normalen Touristen verschlossen bleiben. Gelingt es mir dann «etwas Besonderes» zu zeigen oder zu ermöglichen freut dies die Gäste, aber noch mehr mich selbst: Wenn ich glückliche Gesichter sehe und spüre wie meine eigene Begeisterung überspringt weiß ich, dass ich alles richtig gemacht habe. Mein persönlicher Anspruch an jede Reise ist daher auch meinerseits sehr hoch - und genau diesen Anspruch versuche ich mit allen mir zur Verfügung stehenden Mitteln auch für meine Mitreisenden umzusetzen, damit die gebuchte Expedition zur Lebensreise wird.

WATERWORLD-SPECIALS: Erfahrung und Kompetenz seit 1997

Stublerfeld 22 * Top 7 & 9 * AT 6123 Terfens - Vomperbach
Office: +43 (0) 52 24 / 67 455 * Cell.: +43 (0) 664 / 234 67 46
info@waterworld.at * www.waterworld.at



LEISTUNGEN & PREISE

Inkludierte Leistungen

17 Nächte | 18 Tage Natur- & Tauchexpedition «Out of Africa»

Die beschriebene Reise beinhaltet folgende Leistungen auf Basis Doppel- oder Zweibettzimmer:

(a) Reise- & Safariteil Sambia

- * regionale englischsprachige Naturführer & Parkranger
- * mehrsprachige (dt./en./sp.) Waterworld TravelPRO & FotoPRO Expeditionsreiseleitung **
- * umfangreiche Fotosammlung im Anschluss an die Reise (nur für private Zwecke)
- * Privattransport auf der gesamten Reise
- * 10-tägiges Programm lt. Beschreibung
- * inkl. alle in dieser Reisebeschreibung angegebenen Ausflüge, Aktivitäten & Game Drives
- * inkl. alle in dieser Reisebeschreibung angegebenen Eintritte
- * alle in dieser Reisebeschreibung angegebenen Mahlzeiten und Non Premium Getränke (Wasser, Softdrinks, selektierte Weine, Biere und Cocktails)
- * alle Airporttransfers
- * 30-minütiger Rundflug im Helikopter über die Victoria-Falls und in die Sambesi Gorge
- * alle Flüge zwischen Livingstone und der Ankunft in Lilongwe
- * Drei (3) Übernachtungen in der Tongabezi Lodge in Livingstone | Tree House, Nut House, Honeymoon House, Cottage inkl. Vollpension ◊
- * Drei (3) Übernachtungen im Chisa Busanga Camp in den Busanga Plains | Luxury Tent inkl. Vollpension ◊
- * Drei (3) Übernachtungen im Shawa Luangwa Camp im South Luangwa National Park | Luxury Tent inkl. Vollpension ◊
- * ◊ = inkl. Wasser, Tee & Kaffee, Wäscheservice

(b) Reise- & Relaxteil Malawi

- * mehrsprachige (dt./en./sp.) Waterworld TravelPRO & FotoPRO Expeditionsreiseleitung **
- * umfangreiche Fotosammlung im Anschluss an die Reise (nur für private Zwecke)
- * 8-tägiges Programm lt. Beschreibung
- * inkl. alle in dieser Reisebeschreibung angegebenen Ausflüge & Aktivitäten
- * alle in dieser Reisebeschreibung angegebenen Mahlzeiten
- * Airporttransfers auf Likoma
- * Flüge zwischen Lilongwe - Likoma - Lilongwe
- * Sieben (7) Übernachtungen in der Kaya Mawa Lodge auf Likoma Island | Premium Houses inkl. Vollpension ◊
- * Eine (1) Übernachtung im Latitude 13° Resort in Lilongwe | De Luxe Garden Room inkl. Halbpension
- * ◊ = inkl. Wasser, Tee & Kaffee, Wäscheservice

(c) Tauchpaketleistung Kaya Mawa

- * Fünf (5) Tage Tauchpaket mit max. 15 Tauchgängen (3 TG p/Tag)
- * Pressluftflaschen (11l Alu mit DIN/INT Anschluss), Blei, Boot - das Tauchen findet im Buddyteam mit Guiding durch lokale Tauchguides statt
- * Kleine Tauchgruppe mit maximal 8 Tauchern an Bord
- * Tauchpaket ist inkl. 2 Tagesausflüge (wetterabhängig) an das Taiwanee Reef; (Achtung: ev. wird ein geringer Treibstoffzuschlag vor Ort erhoben)
- * Tauchpaket ist inkl. 1 Tagesausflug (wetterabhängig) nach Chizimulu Island; (Achtung: ev. wird ein geringer Treibstoffzuschlag vor Ort erhoben)

USD 23.990,-

p/Person im Doppel- oder Zweibettzimmer

Mindestteilnehmerzahl für die Durchführbarkeit der Expedition: 6 Personen
Maximalgästeanzahl: 8 Personen

WATERWORLD-SPECIALS: Erfahrung und Kompetenz seit 1997

Stublerfeld 22 * Top 7 & 9 * AT 6123 Terfens - Vomperbach
Office: +43 (0) 52 24 / 67 455 * Cell.: +43 (0) 664 / 234 67 46
info@waterworld.at * www.waterworld.at



LEISTUNGEN & PREISE

Zusätzliche Kosten		
Einzelzimmerzuschlag (optional nach Verfügbarkeit) gesamte Tour außer Chisa Busuanga 40%	9.590,00	USD
Nichttaucherrabatt	- 1.100,00	USD
Flug Europa - Livingstone Lilongwe - Europa z.B. in Economy inkl. Flugsteuern, Flugverkehrssteuern und derzeitigen Kerosinzuschlägen	* dzt. ca. ab 1.200,00	€
zusätzliche Aktivitäten z.B. Rafting, ZIP-Line, Quad-Touren, Night Touren, Nachttauchgänge u.ä.	Tagespreise vor Ort	
Buchungsgebühren	300,00	€

* = Richtpreis lt. Flugplan & Preislisten 2023 inkl. Flugsteuern

** = bei gesundheitlichem Ausfall der Reiseleitung und Einsatz einer anderen Reiseleitung kein Anspruch auf Minderung

Bestens Abgesichert - mit der «All in One» von LTA



Unsere Reisen führen in die entlegensten Ecken unseres schönen Planeten. Die «All in One» der LTA (*Life Travel Assistance*) bietet als Paket umfassenden Reiseschutz inkl. 100% Stornoschutz, Reisegepäcksschutz, Auslands-Krankenversicherung und vieles mehr, um Ihre Reise immer bestmöglich abzusichern. Sprechen Sie uns an - wir beraten Sie gerne!

Extras vor Ort:
[Stand 9/2023]

- * einzelne Premiumgetränke bei alkoholische Marken (Weine, Biere, Cocktails)
- * persönliche Ausgaben wie Leihausrüstung, zusätzliche (motorisierte) Aktivitäten, Souvenirs & Trinkgelder, Wellness u.ä.
- * alle Leistungen welche nicht als inkludiert angeführt sind

Preisänderungen und Irrtümer vorbehalten
Es handelt sich um eine Pauschalreise nach EU-PRV

© Copyrights

© 4 images by WIKIMEDIA © 4 images by GOOGLE MAPS
© 20 images by GREEN SAFARIS © 1 image by INTERACTIVE TRAVEL MAPS
© 73 images by Werner THIELE

© copyright on text & concept: WATERWORLD - WERNER THIELE KG

No image, text, or part of the text of this document may be copied or used without prior written confirmation by WATERWORLD - Werner Thiele KG

WATERWORLD-SPECIALS: Erfahrung und Kompetenz seit 1997

Stublerfeld 22 * Top 7 & 9 * AT 6123 Terfens - Vomperbach
Office: +43 (0) 52 24 / 67 455 * Cell.: +43 (0) 664 / 234 67 46
info@waterworld.at * www.waterworld.at



Das sagen unsere Kunden: 11. September 2023

Hallo Werner,

Wir sind jetzt im Kaya Mawa angekommen und haben die erste Nacht hinter uns. Die Reise war bisher einfach nur ein Traum, so dass wir uns einmal bei Dir melden wollten. Es hat alles wunderbar funktioniert.

Alle Flüge haben geklappt, die Unterkünfte waren unbeschreiblich schön, die Eindrücke sind einfach überwältigend. Jede Lodge hat ihren ganz eigenen Charme und ich habe noch nie erlebt, dass das Personal sich dermaßen sorgfältig um die Gäste kümmert, dass man sich zu jeder Minute perfekt umsorgt fühlt.

Auf jeder Lodge sind die Guides perfekt ausgebildet und haben uns unheimlich viele faszinierende Details gezeigt. Sie konnten uns sehr nah an viele Tiere bringen, die wir so noch nie gesehen haben. Die Erlebnisse, die wir in jeder Lodge hatten, waren so großartig, dass es sich immer angefüllt hat, als wären wir dort eine Woche gewesen und nicht nur drei Tage.

Jetzt beginnt hier im Kaya Mawa der entspannende Teil der Reise und auch hier freuen wir uns auf jeden Tag und das, was er Neues bringt. Es gäbe noch so viel mehr zu erzählen, aber dann würde es ein Roman und nicht nur eine E-Mail. Auf jeden Fall wollten Anja und ich uns schon einmal bei Dir bedanken für die viele Mühe, die die Organisation dieser Reise sicherlich mit sich gebracht hat.

Und es ist genau so, wie Du gesagt hast. Wir genießen jede einzelne Minute diese Reise.

Ganz liebe Grüße
Anja und Rainer